

Il ciclo delle rocce

Rocce magmatiche intrusive

Magma di origine:
acido (silice > 65%)

granito



sienite



diorite



basico (silice < 52 %)

gabbro



serpentino



ultrabasicco (silice < 45 %)

Rocce magmatiche effusive

Magma di origine:
acido

porfido



trachite



andesite



basalto



basico

Il ciclo delle rocce

Metamorfismo ...

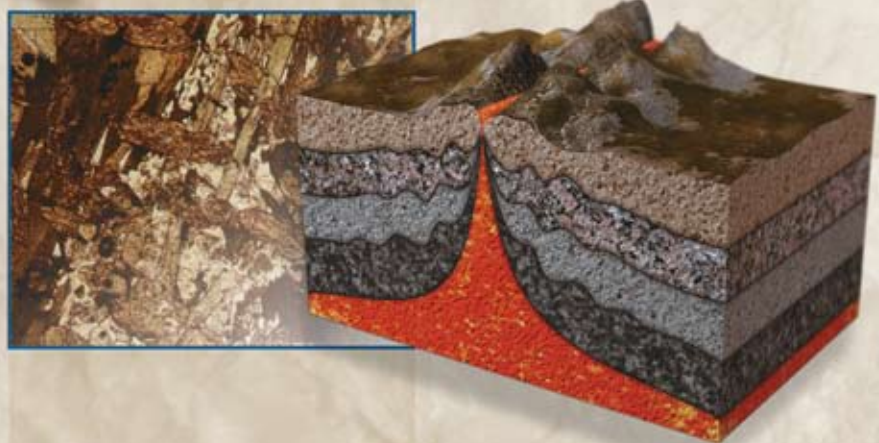


regionale

I movimenti delle placche litosferiche nell'orogenesi impongono pressioni fortissime, in grado di determinare una ricristallizzazione (scisti).

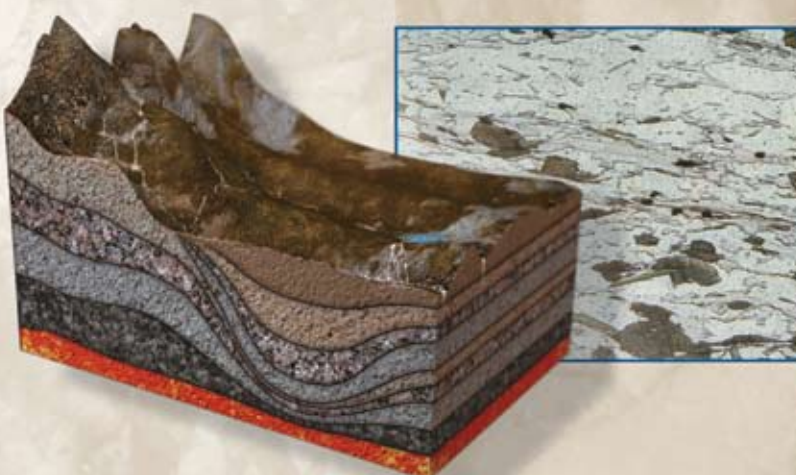
di contatto

Per il calore del vicino magma, alcuni minerali fondono e si formano nuovi cristalli (ricristallizzazione).



da carico

La pressione dovuta all'accumulo dei sedimenti porta alla ricristallizzazione delle rocce.



Il ciclo delle rocce

... e rocce metamorfiche

gneiss

- GRANITICI simili a graniti (ma scistosi)
- SIENITICI simili a sieniti (scistosi)
- DIORITICI simili a dioriti (scistosi)



scisti

- MICASCISTI (prevalenza di miche)
- QUARZITI (prevalenza di quarzi)
- TALCOSCISTI (prevalenza di talco)
- SERPENTINOSCISTI (prevalenza di serpentino)
- ARGILLOSCISTI: ARDESIA
- MARMI (non scistosi)
(ricristallizzazione di calcari)

