

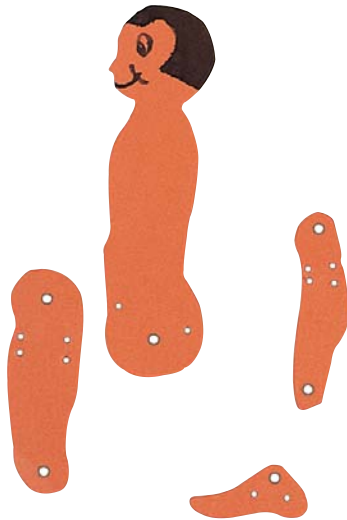
Sperimenta 11

Costruisci un modello dei muscoli



CHE COSA OCCORRE

- carta velina e cartoncino
- forbici e spago
- tre fermacampioni



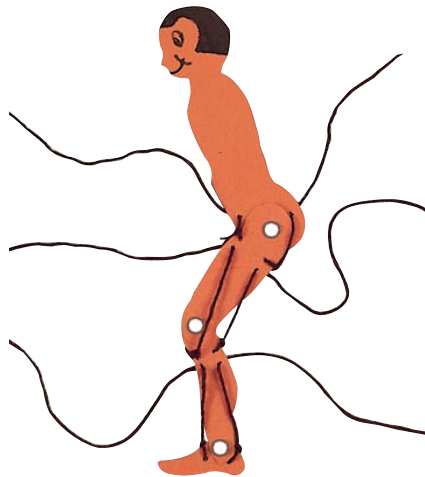
1 Ricalca con la carta velina le quattro figure qui a fianco, poi ritaglia i loro contorni e posale su un foglio di cartoncino.

Ripassa sul cartoncino i contorni delle figure, poi ritagliali: hai così ottenuto la sagoma del corpo del burattino (tronco, coscia, gamba e piede).

Fai nel cartoncino i sei fori principali, poi usa i fermacampioni per creare le tre articolazioni: tra bacino e femore, al ginocchio e tra gamba e piede.

2 Fai altri piccoli fori nel cartoncino nei punti indicati dal disegno e fai passare nei fori lo spago, che rappresenterà i muscoli.

Ogni pezzo di spago va fissato a un'estremità con un nodo, mentre l'altro capo resterà libero e ti permetterà di far muovere le «ossa».



I risultati

Hai così costruito un burattino che può muovere le tre parti dell'arto inferiore.

Ogni pezzo di spago è un muscolo che collega due ossa: quando lo tiri, accorci il muscolo come se si contraesse, e le due ossa cambiano posizione una rispetto all'altra.

Riflettiamo sui risultati

- Dove si trovano i muscoli che fanno estendere la coscia, la gamba e il piede? E dove sono i muscoli che li fanno flettere?
- Sapresti costruire un altro burattino che permetta di verificare i movimenti di adduzione e abduzione?