



DESCRIZIONE DEI COMPONENTI STANDARD
DESCRIPTION OF STANDARD COMPONENTS
STANDART BİLEŞEN AÇIKLAMALARI

ACCESSORI IN DOTAZIONE
SUPPLIED ACCESSORIES
STANDART AKSESUARLAR

DM 30
DM 40
DM 50
DM 4R

Manuale d'uso e manutenzione
Maintenance and use manual
Bakım ve kullanım kılavuzu

Presse per cappa
Socket for extraction hood
Gaz çıkışı için soket

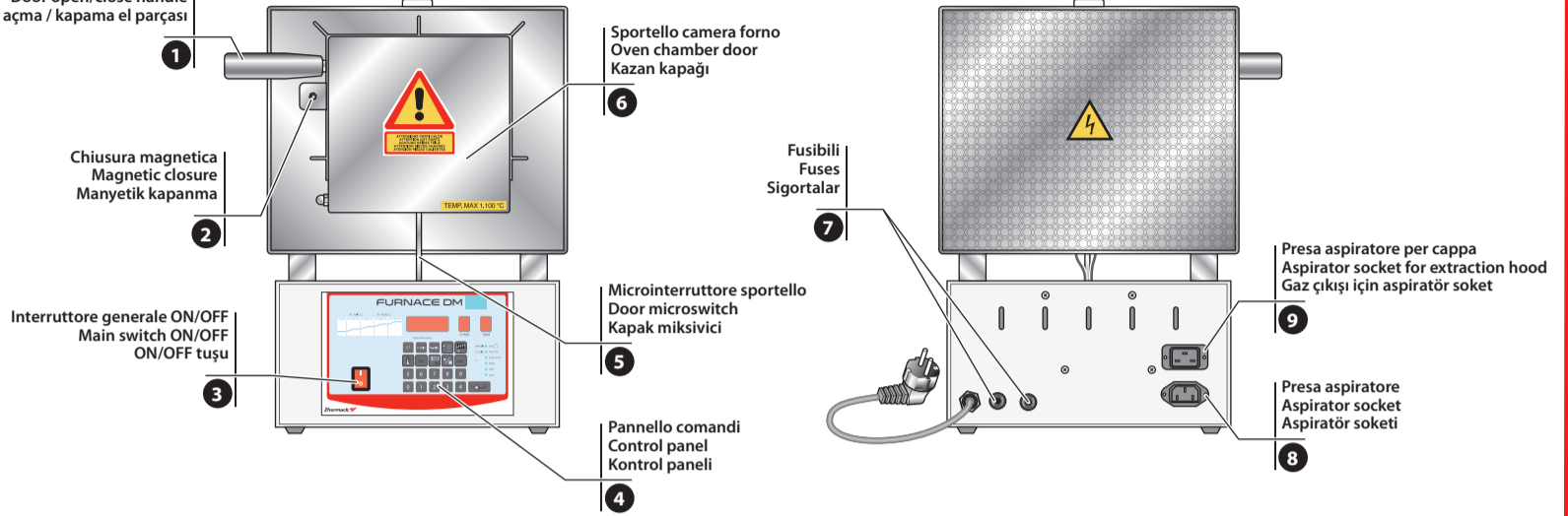
Sfiatatoio
Ceramic air bleeder
Seramik hava boşaltma sübabı

Blocchetti refrattari
Refractory blocks
Tuğla blokları

Piastra rigata refrattaria
Grooved refractory plate
Oluklu tuğla tabaka

Fusibili di ricambio
Spare fuses
Yedek sigortalar

Maniglia apertura/chiusura sportello
Door open/close handle
Kapak açma / kapama el parçası



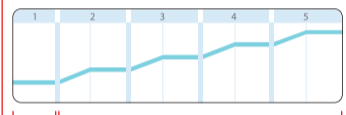
DESCRIZIONE DEI COMANDI - DESCRIPTION OF CONTROLS - KONTROL PANELİ

LED WAIT

Attesa/accensione ritardata inserita
Wait/delayed start on
Bekleme/gecikmeli başlatma

LED WORK

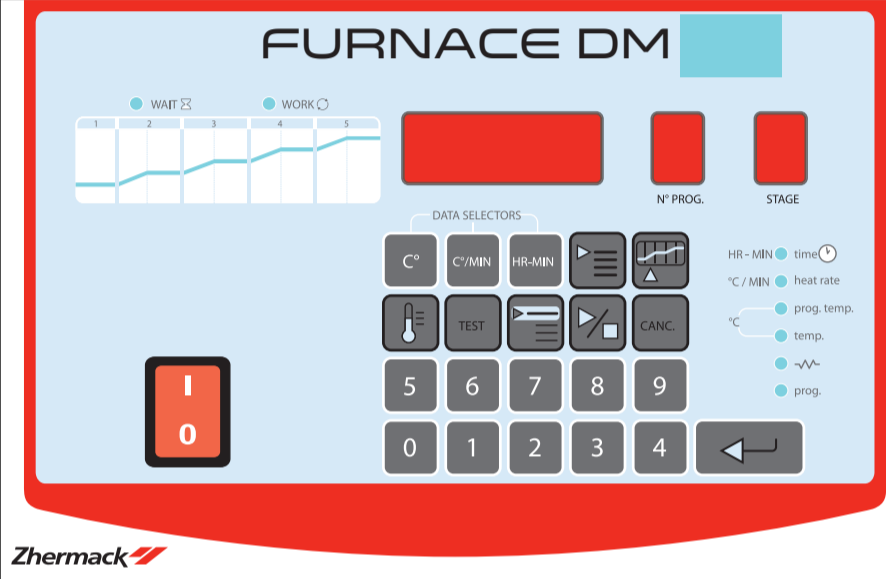
Lavoro/forno in attività
Work/oven running
Çalışıyor/ fırın faaliyette



Segmento obliquo - Fase di salita
Oblique segment - Increase phase
Eğri segment - Yükselme fazı

Segmento orizzontale - fase di mantenimento
Horizontal segment - Holding phase
Yatay segment - Bekleme fazı

Segmento orizzontale - Fase di accensione ritardata
Horizontal segment - Delayed start phase
Yatay segment - Gecikmeli başlatma fazı



Display dati
Data display
Bilgi ekranı

N° PROG.
Display n° programma selezionato
Selected program n° display
Ekrandaki seçilen program numarası

STAGE
Display n° fase
Phase n° display
Ekrandaki faz numarası

°C

Verifica sul display della temperatura impostata
Shows temperature setting on display
Ayarlanmış sıcaklığı ekranda gösterir

°C/MIN

Verifica sul display della velocità di salita impostata
Shows temperature increase rate setting on display
Ayarlanmış sıcaklık artış kademesini ekranda gösterir

HR-MIN

Verifica sul display del tempo di mantenimento a scalare
Shows remaining holding time
Kalan bekleme süresini gösterir

SELEZ. PROG.

Selettore programmi 0-9
Selects programmes 0-9
0-9 arası program seçimi

FASE

Selettore fasi 1-5
Selects phases 1-5
1-5 çalışma fazı seçimi

TEMP.

Verifica temperatura in camera
Shows in-chamber temperature
Kazan içi sıcaklık değeri

TEST

Controllo funzioni scheda
Checks the board functions
Panel fonksiyonları kontrolü

PROG

Accesso ai programmi
Access to programmes
Programlara giriş

START/STOP

Avvio/fermo lavoro
Start/stop work
Start/stop çalışma

CANC.

Cancellazione dato sul display
Cancels data on display
Ekrandaki veri silinir

5 6 7 8 9
0 1 2 3 4

Tasti numerici per l'impostazione dei valori
Numerical keys to establish settings
Program ayarlama için numular

LED TIME

Programmazione e lettura tempo (ora e minuti)
Programming and time (hours and minutes) reading
Programlama ve zaman (saat ve dakika) okuma

LED HEAT RATE

Programmazione e lettura velocità di salita in °C al minuto
Programming and fast reading of rate in °C per minute
Programlama ve dakika başına °C artış oranı hızlı okuma

LED PROG. TEMP

Programmazione e lettura stop di temperatura (in °C)
Programming and temperature stop reading (in °C)
Programlama ve sıcaklık durdurma okuma (°C)

ENTER

Memorizzazione (conferma) dato du display
Saves (confirms) on-display data
Ekrandaki veriyi kaydeder (onaylar)

LED TEMP

Temperatura in camera su display (in °C)
In-chamber temperature on display (in °C)
Ekrandaki kazan içi sıcaklık

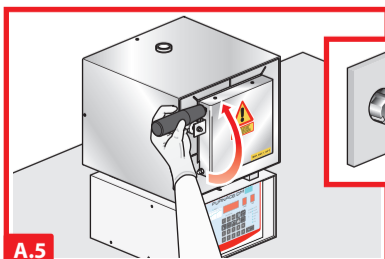
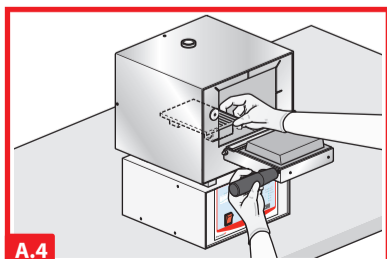
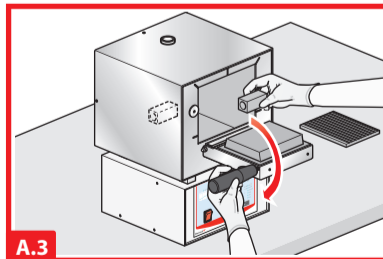
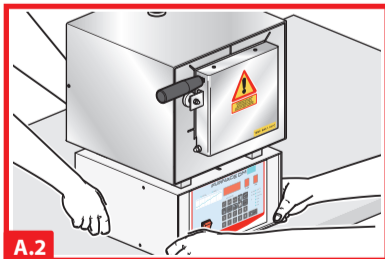
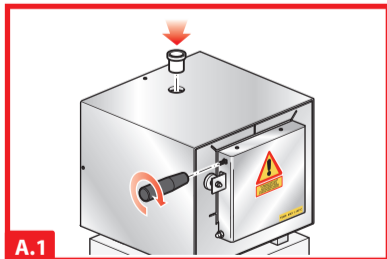
LED HEATING

Verifica sul display della resistenza attivata
Shows, on display, that element is on
Ekrandaki ilgili kısmın çalıştığını belirtir

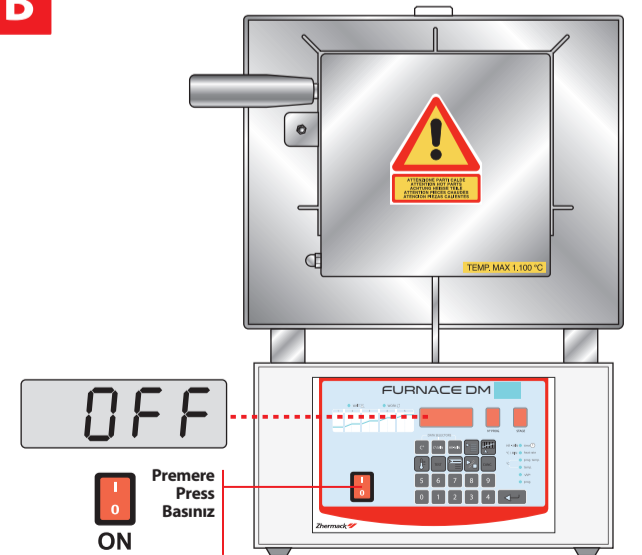
LED PROG.

Led di programmazione
Programming LED
LED programlama

A MESSA IN SERVIZIO - PUTTING THE MACHINE INTO SERVICE - CİHAZIN ÇALIŞMAYA HAZIRLANMASI

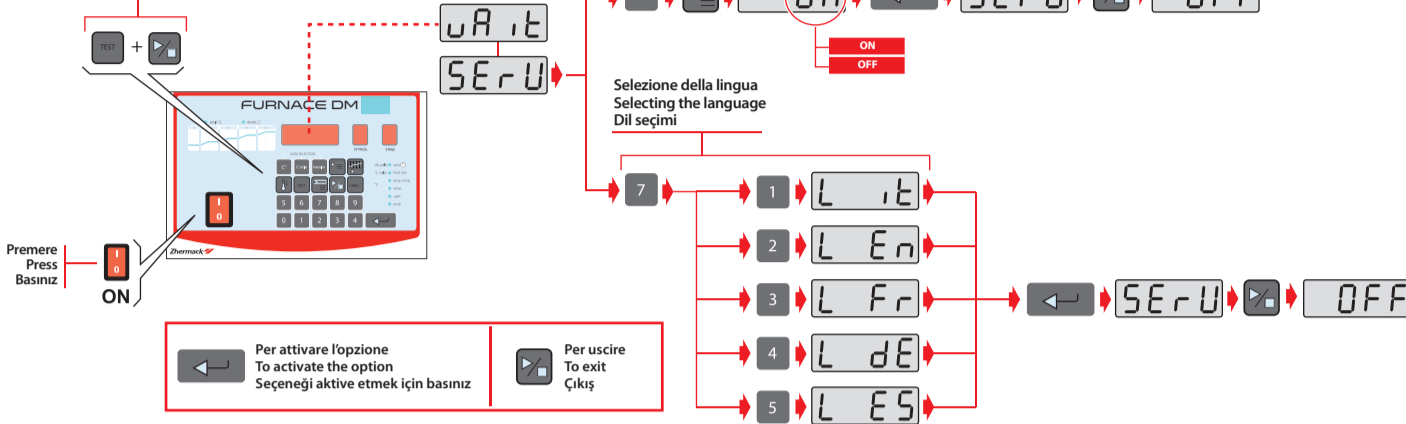


B ACCENSIONE - START-UP - BAŞLATMA



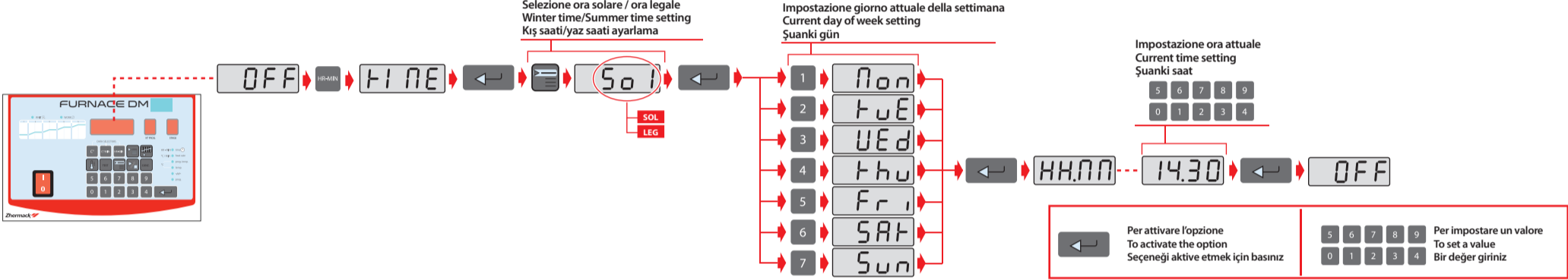
1 PROGRAMMAZIONE DI SERVIZIO - SERVICE SET-UP PROGRAMMING - PROGRAM KURMA

A forno spento, tenere premuti contemporaneamente
With the furnace switched off, hold down simultaneously
Fırın kapalı durumdayken, ikisine de aynı anda basılı tutun

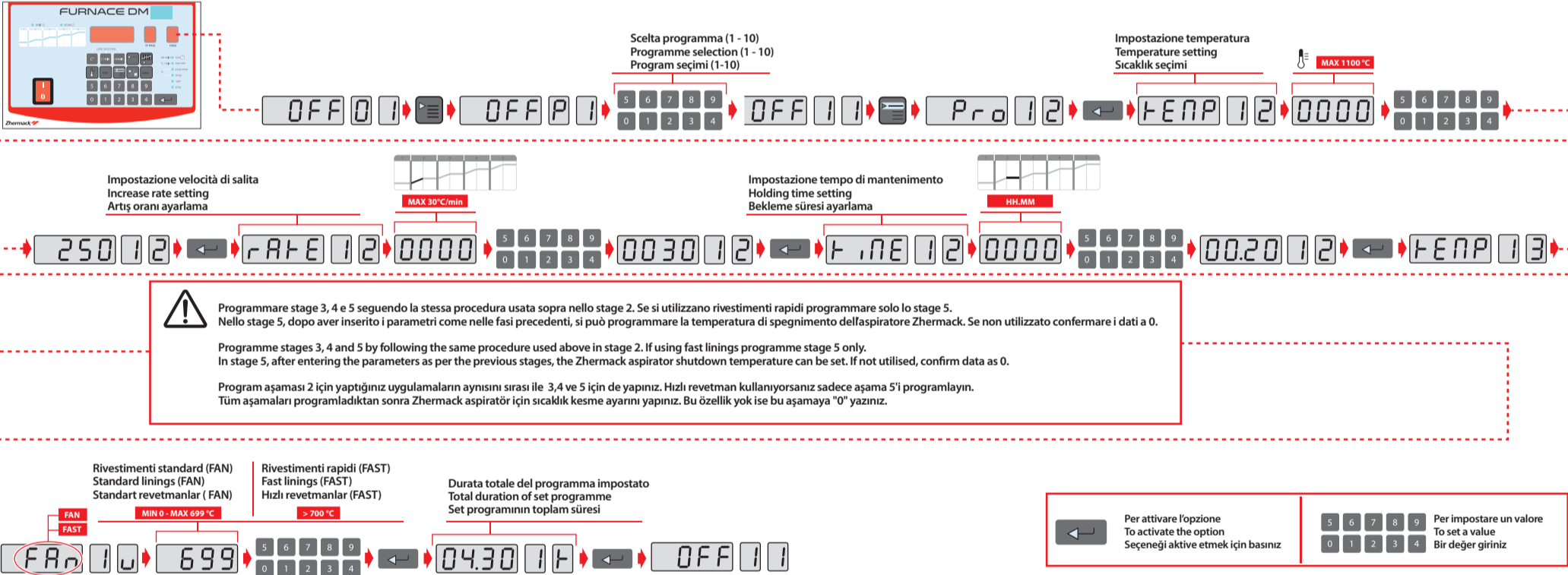


PER LA PULIZIA NON USARE ALCOOL
DO NOT CLEAN WITH ALCOHOL
ALKOL İLE TEMİZLEME YAPMAYINIZ

2 IMPOSTAZIONE GIORNO E ORA - DAY AND TIME SETTING - GÜN VE ZAMAN AYARLAMA



3 PROGRAMMAZIONE - PROGRAMMING - PROGRAMLAMA



Programmare stage 3, 4 e 5 seguendo la stessa procedura usata sopra nello stage 2. Se si utilizzano rivestimenti rapidi programmare solo lo stage 5. Nello stage 5, dopo aver inserito i parametri come nelle fasi precedenti, si può programmare la temperatura di spegnimento dell'aspiratore Zhermack. Se non utilizzato confermare i dati a 0.

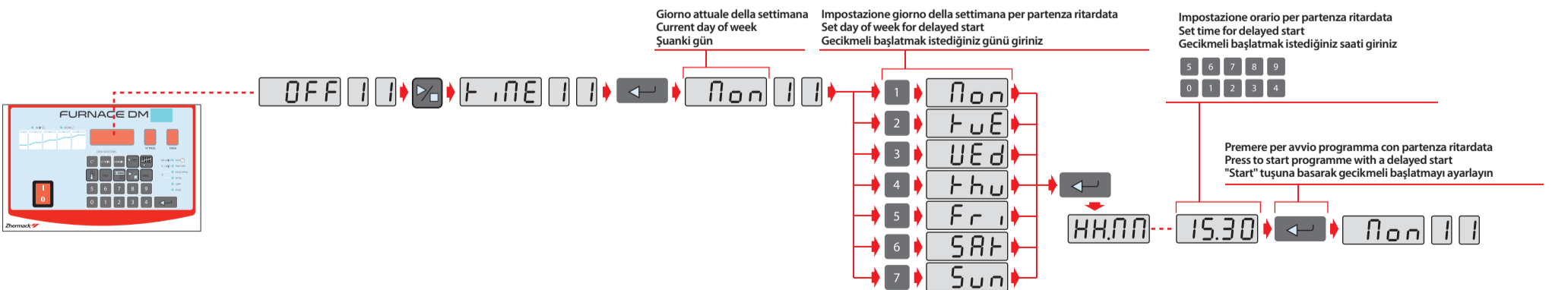
Programme stages 3, 4 and 5 by following the same procedure used above in stage 2. If using fast linings programme stage 5 only. In stage 5, after entering the parameters as per the previous stages, the Zhermack aspirator shutdown temperature can be set. If not utilised, confirm data as 0.

Program aşaması 2 için yaptığınız uygulamaların aynısını sırası ile 3, 4 ve 5 için de yapınız. Hızlı revetman kullanıyorsanız sadece aşama 5'i programlayın. Tüm aşamaları programladıktan sonra Zhermack aspiratör için sıcaklık kesme ayarını yapınız. Bu özellik yok ise bu aşamaya "0" yazınız.

4 ACCENSIONE IMMEDIATA - IMMEDIATE START - ANINDA BAŞLATMA



5 ACCENSIONE RITARDATA - DELAYED START - GEÇİKMELİ BAŞLATMA



Il presente documento non sostituisce il manuale d'uso e manutenzione quanto a garanzia di utilizzo in condizioni di sicurezza. La lingua originale è l'italiano, le altre lingue sono traduzione dell'originale. I parametri riportati nelle illustrazioni sono a titolo di esempio.

As a guarantee for safe use, this document does not replace the use and maintenance manual. The original language is Italian. All other languages are translations from the original. The parameters shown in the illustrations are indicative only.

Bu doküman kullanım ve bakım kılavuzu yerine geçmez. Orijinal dili İtalyanca'dır. Diğer tüm diller orijal dilden tercime edilmiştir. Sekillerde kullanılan parametre değerleri sadece örnek amaçlıdır.