

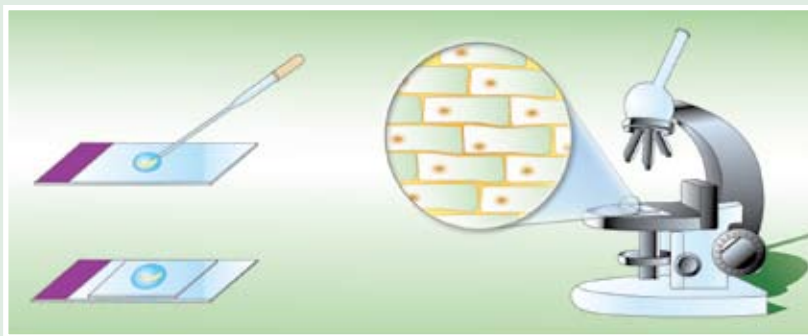
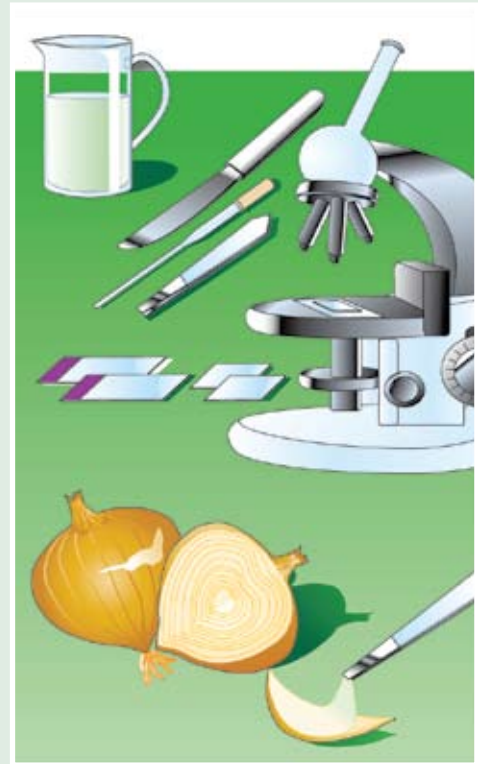
Le cellule vegetali: la cipolla al microscopio

Materiali occorrenti:

- Un microscopio
- Una cipolla
- Un coltello
- Vetrini porta e coprioggetti
- Pinzette
- Acqua
- Colorante
- Contagocce
- Cartoncino e pennarelli

Esecuzione:

- 1) Tagliamo col coltello la cipolla a spicchi e dividiamo i diversi strati concentrici della cipolla.
- 2) Ogni strato è ricoperto da una sottile pellicola: asportiamone un pezzetto e, con le pinzette, prendiamolo e appoggiamolo al centro del vetrino portaoggetti.
- 3) Aggiungiamo una goccia d'acqua senza colorante e copriamo con un vetrino coprioggetti.
- 4) Osserviamo al microscopio.
- 5) Disegniamo sul cartellone quello che vediamo.
- 6) Per evidenziare altri particolari, dopo aver tolto il vetrino coprioggetti, aggiungiamo, col contagocce, acqua debolmente colorata e ricopriamo con il vetrino.



Risultati:

Le cellule della cipolla sono ben delimitate dalla parete cellulare; il nucleo appare evidente alla colorazione; il citoplasma è quasi completamente occupato dal vacuolo.