

Dai cordati ai vertebrati

I vertebrati sono animali caratterizzati dalla presenza di uno scheletro interno, detto **endoscheletro**, sorretto dalla colonna vertebrale.

Vengono definiti animali superiori perché sono più complessi e sono comparsi, nel corso dell'evoluzione, dopo gli invertebrati. Circa 500 milioni di anni fa, infatti, comparvero i primi

animali dotati di un sostegno interno costituito di **cartilagine**, la **corda dorsale**, e detti perciò **cordati**. La somiglianza di questi animali con le larve degli echinodermi fa pensare che i primi cordati derivassero proprio da questi invertebrati.

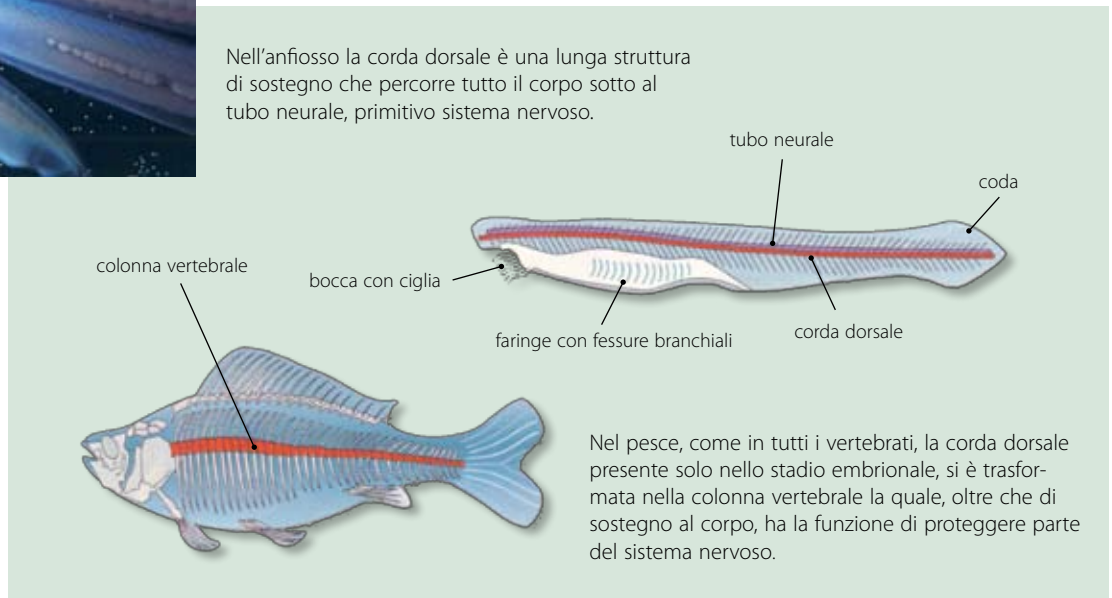
Ancora oggi esistono alcuni animali provvisti di corda dorsale, come l'an-

fiosso; durante l'evoluzione, tuttavia, la corda dorsale è stata sostituita dalla colonna vertebrale, carattere fondamentale dei vertebrati, nei quali la corda rimane solo come organo embrionale.



L'anfiosso è un piccolo animale quasi trasparente che vive affondato nelle sabbie e nelle acque basse dei mari caldi di tutto il mondo.

Nell'anfiosso la corda dorsale è una lunga struttura di sostegno che percorre tutto il corpo sotto al tubo neurale, primitivo sistema nervoso.



Nel pesce, come in tutti i vertebrati, la corda dorsale presente solo nello stadio embrionale, si è trasformata nella colonna vertebrale la quale, oltre che di sostegno al corpo, ha la funzione di proteggere parte del sistema nervoso.