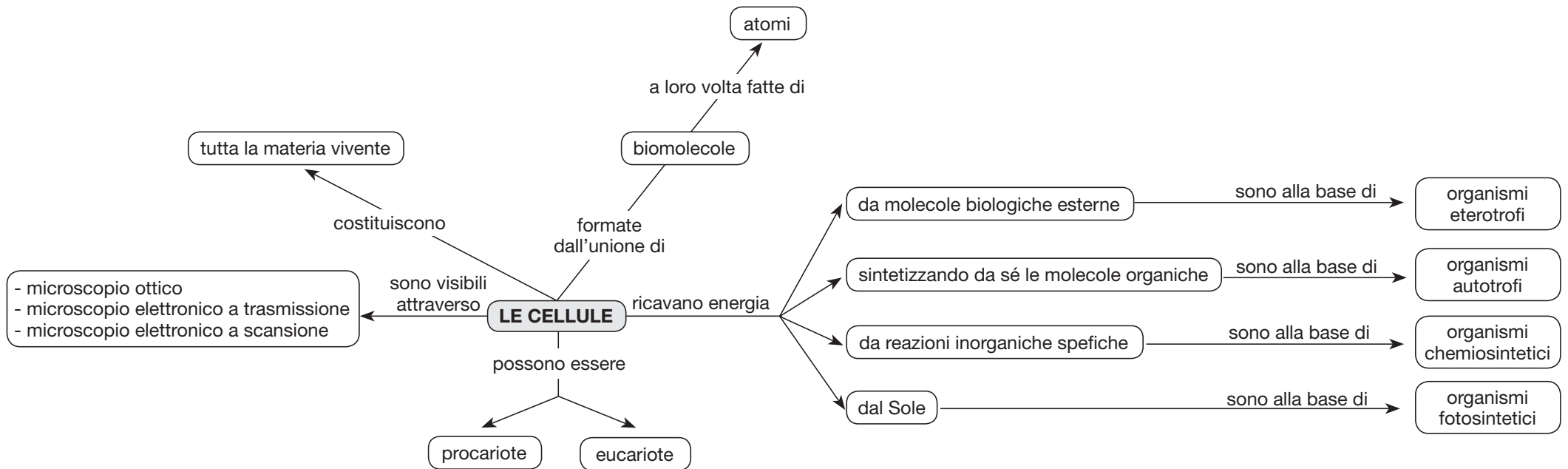
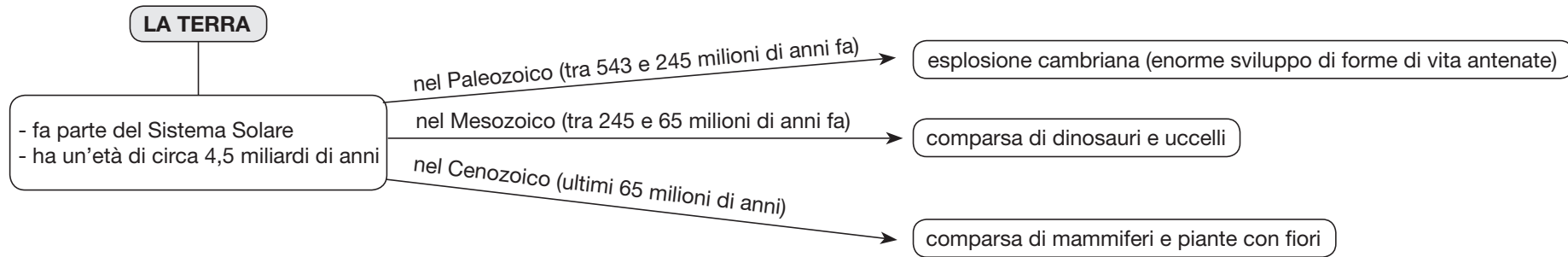
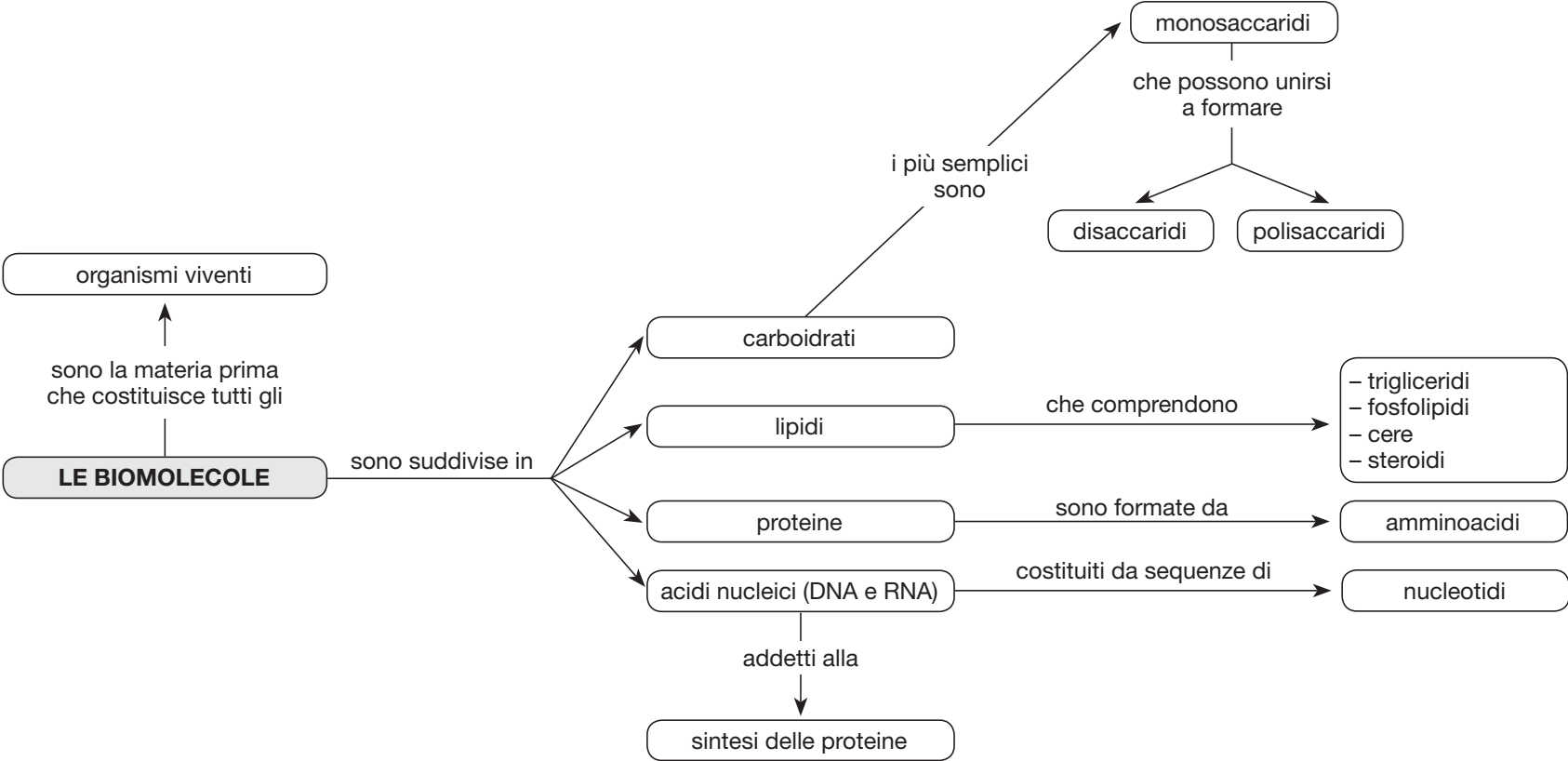
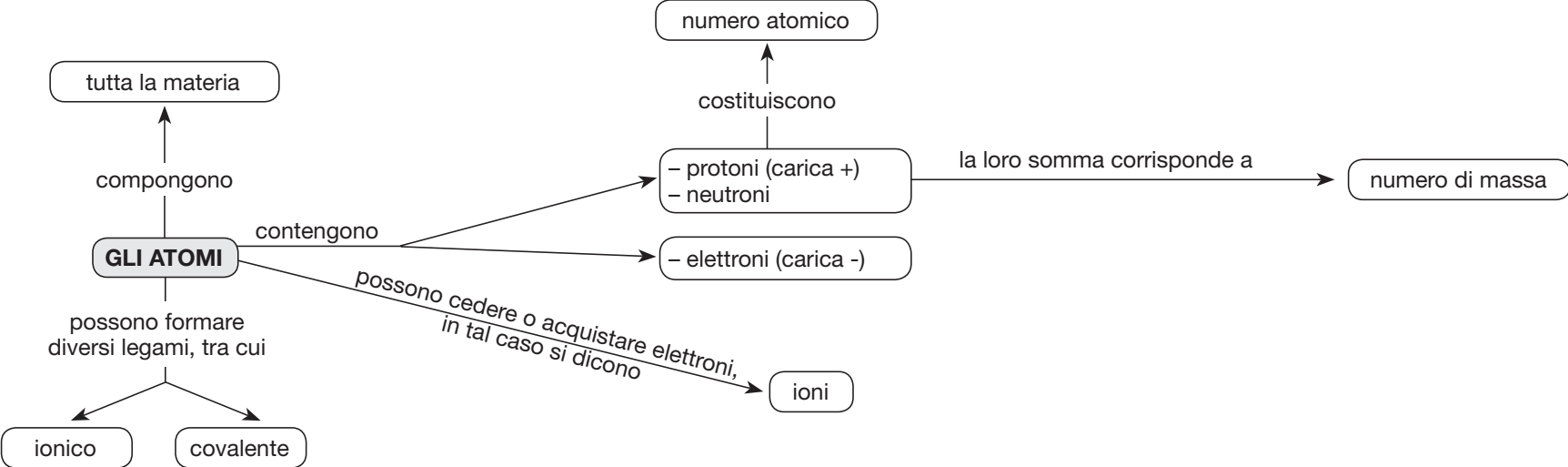


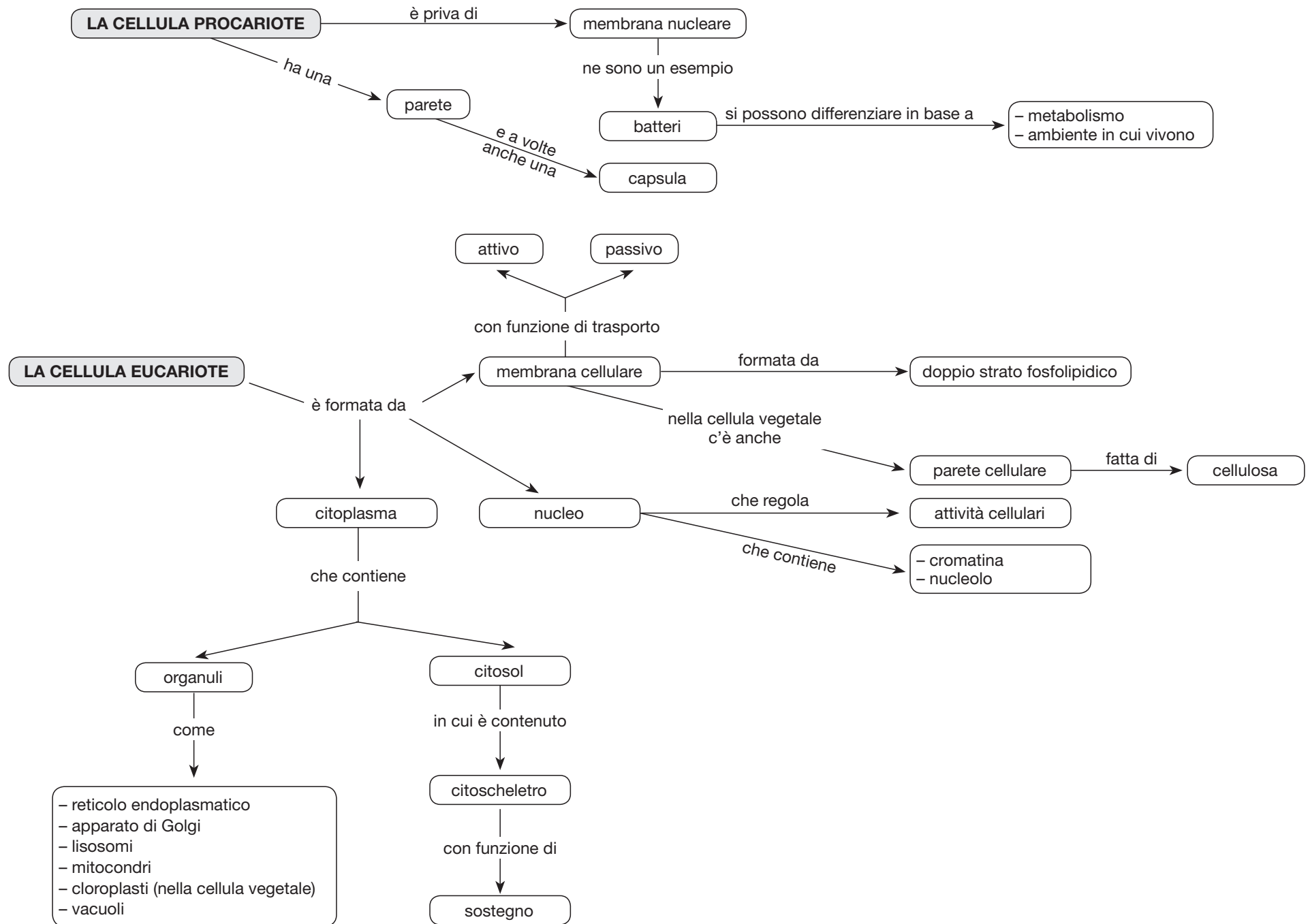
Capitolo 1 – Origine ed evoluzione della vita



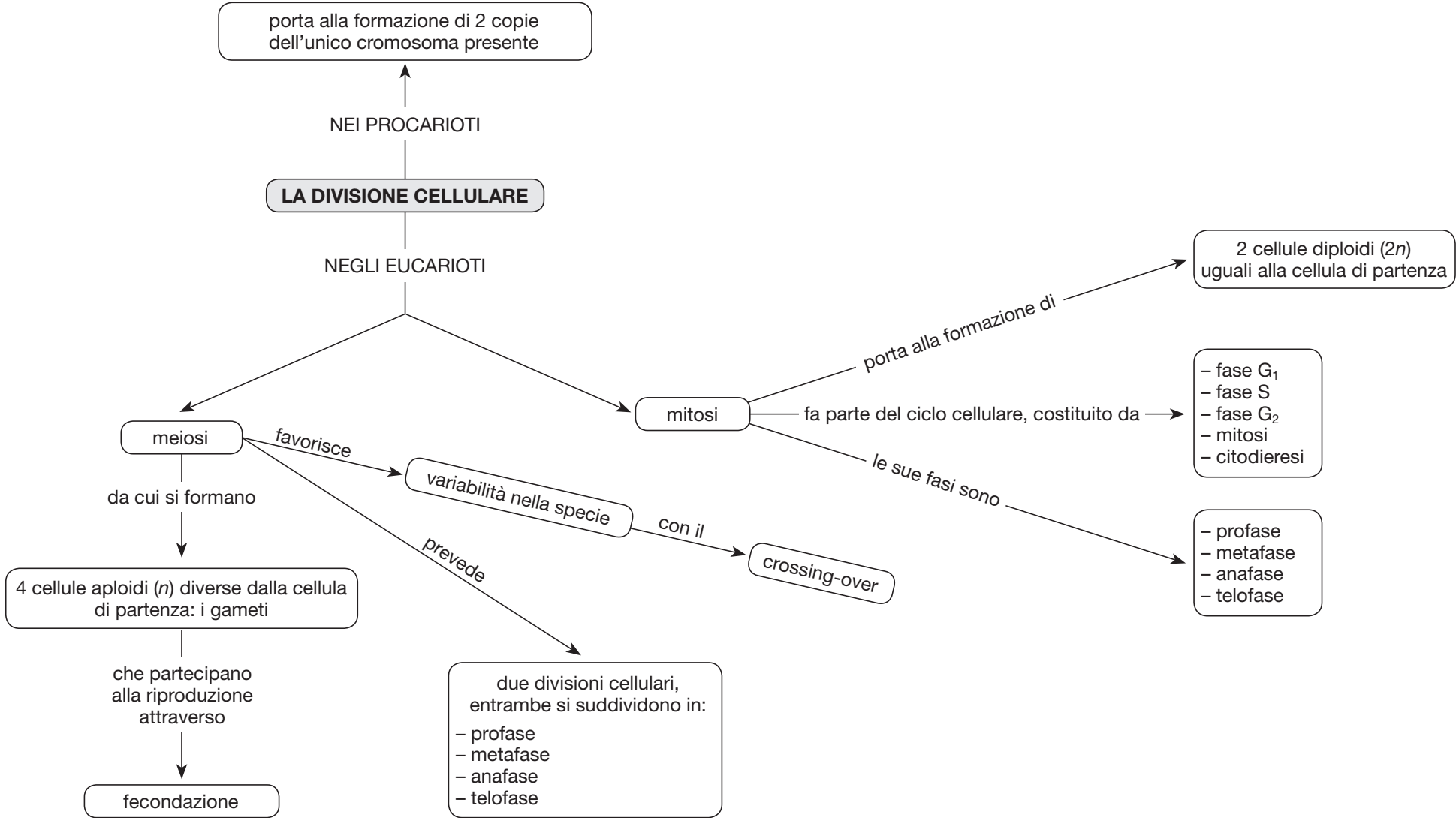
Capitolo 2 – Dagli atomi alle molecole della vita



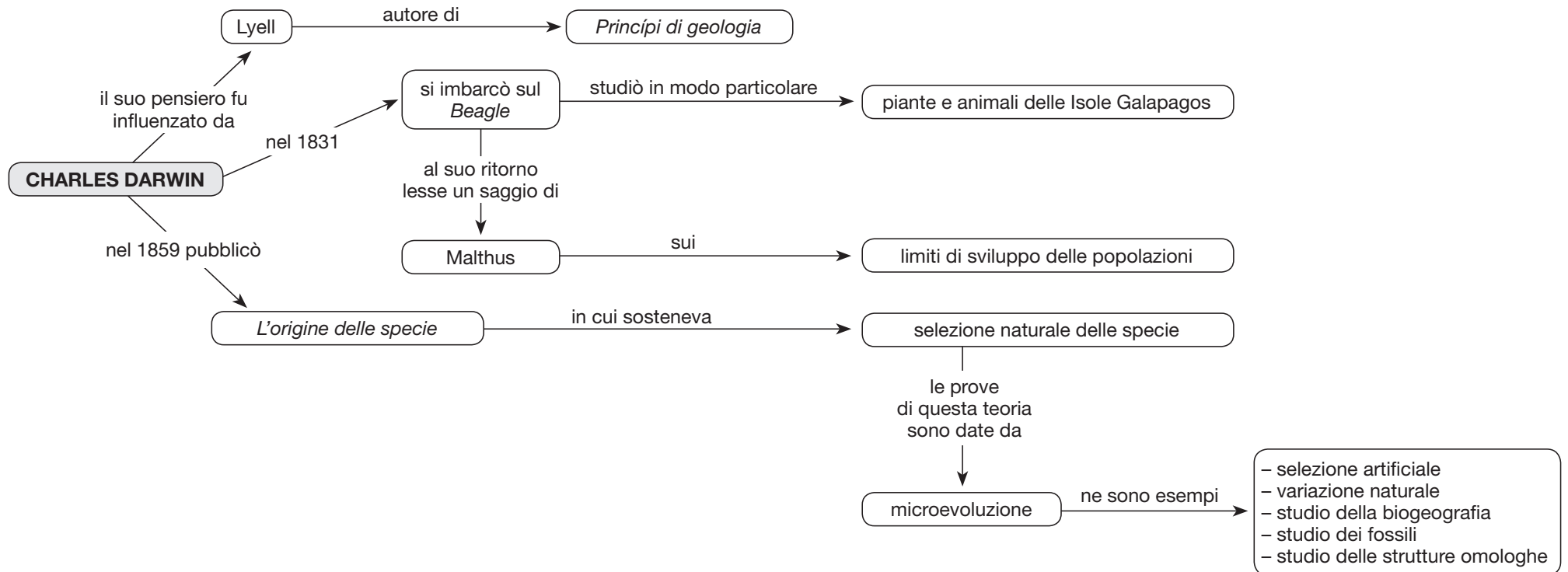
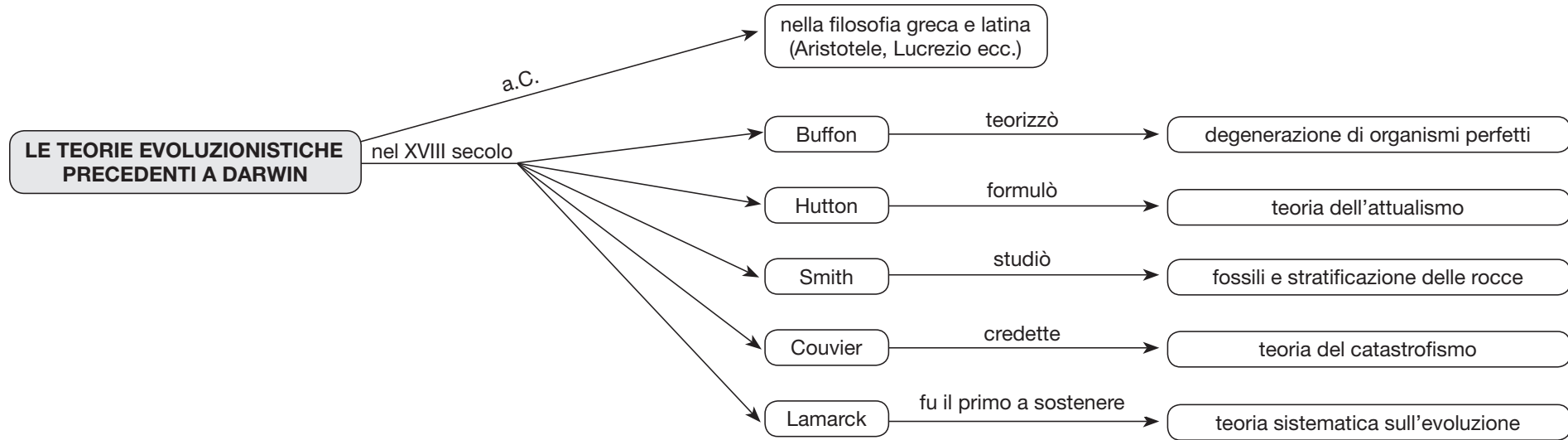
Capitolo 3 – La cellula, l'unità di base dei viventi



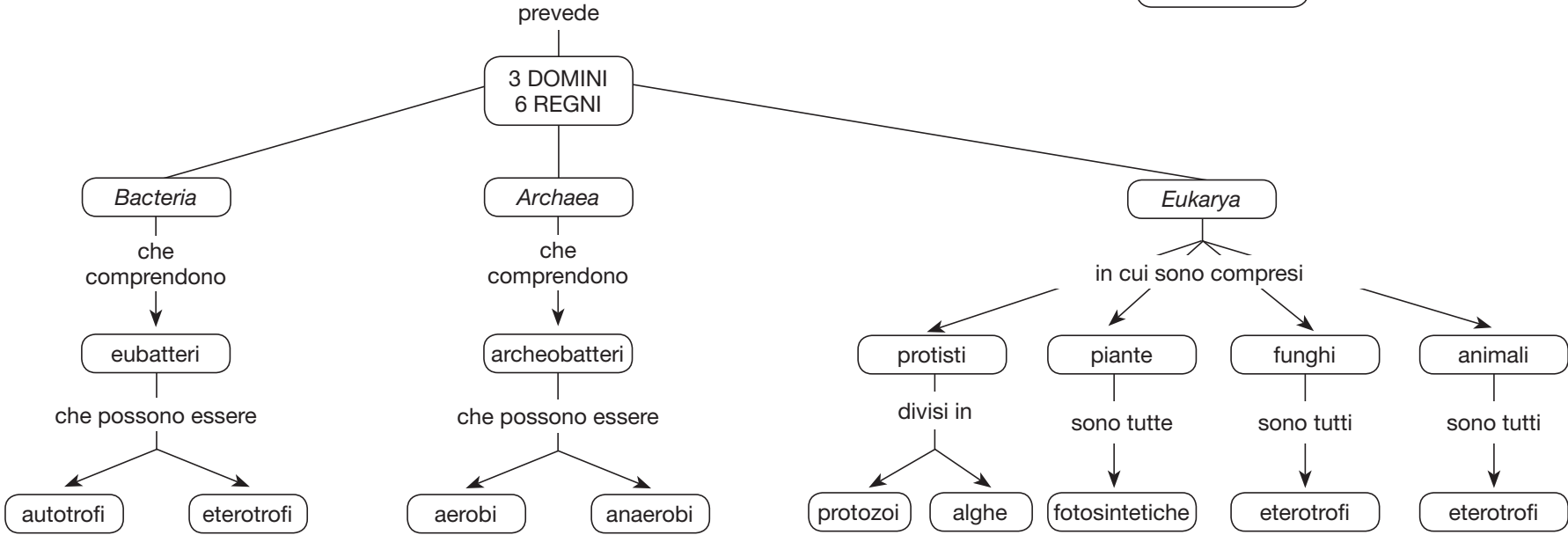
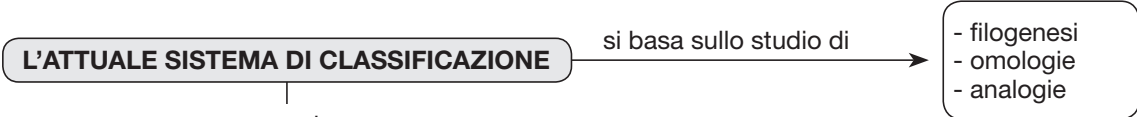
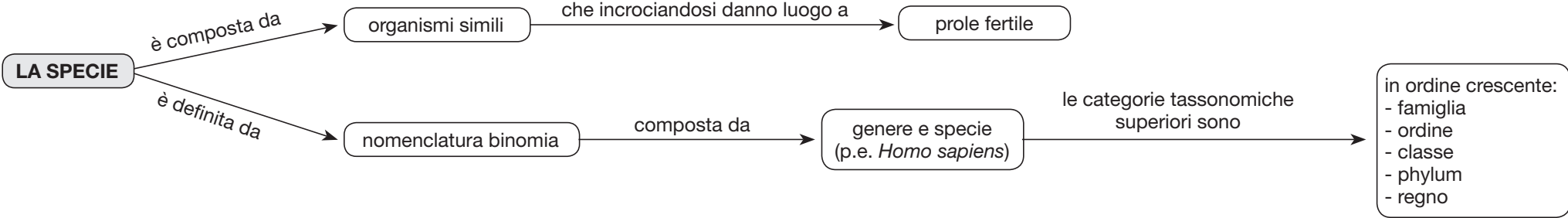
Capitolo 4 – La divisione cellulare: mitosi e meiosi



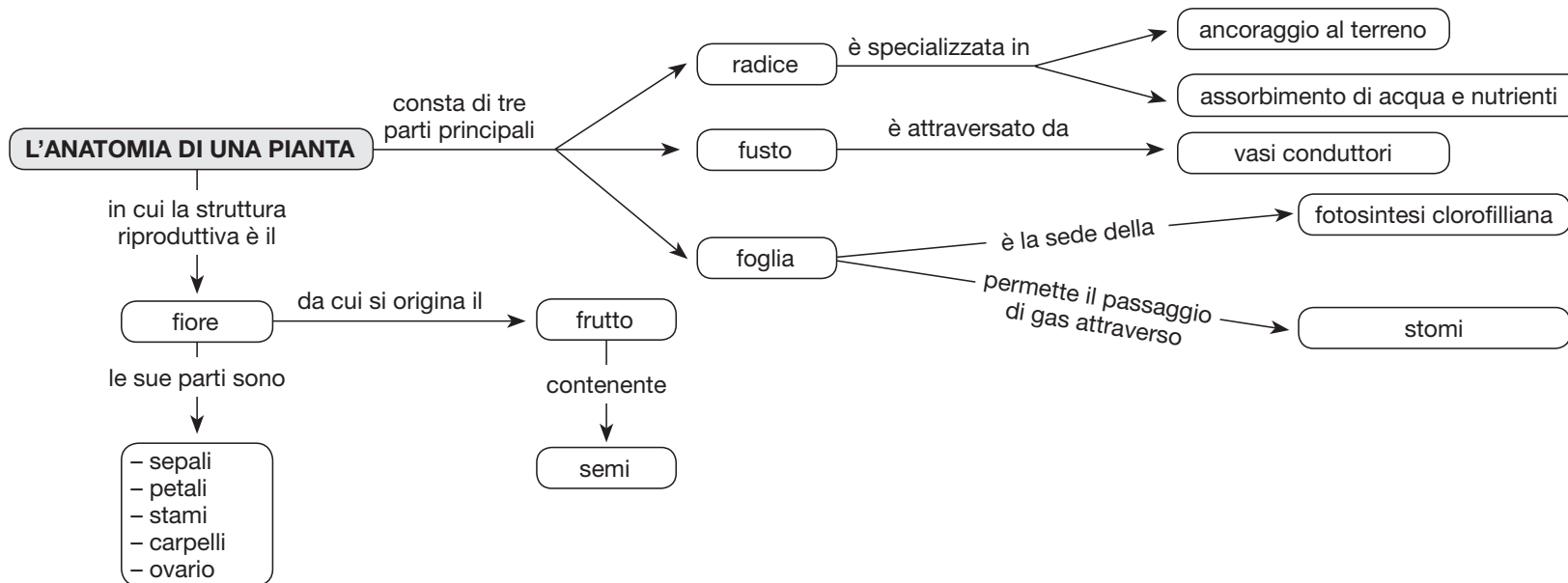
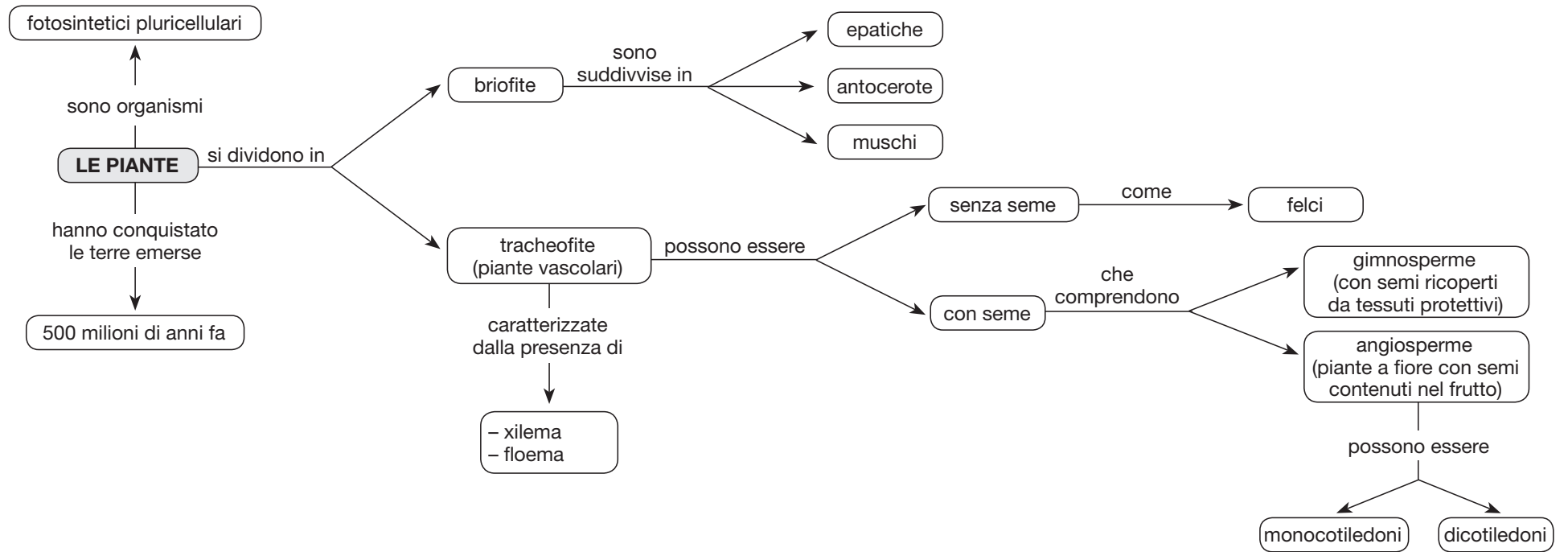
Capitolo 5 – Charles Darwin e le teorie evoluzionistiche



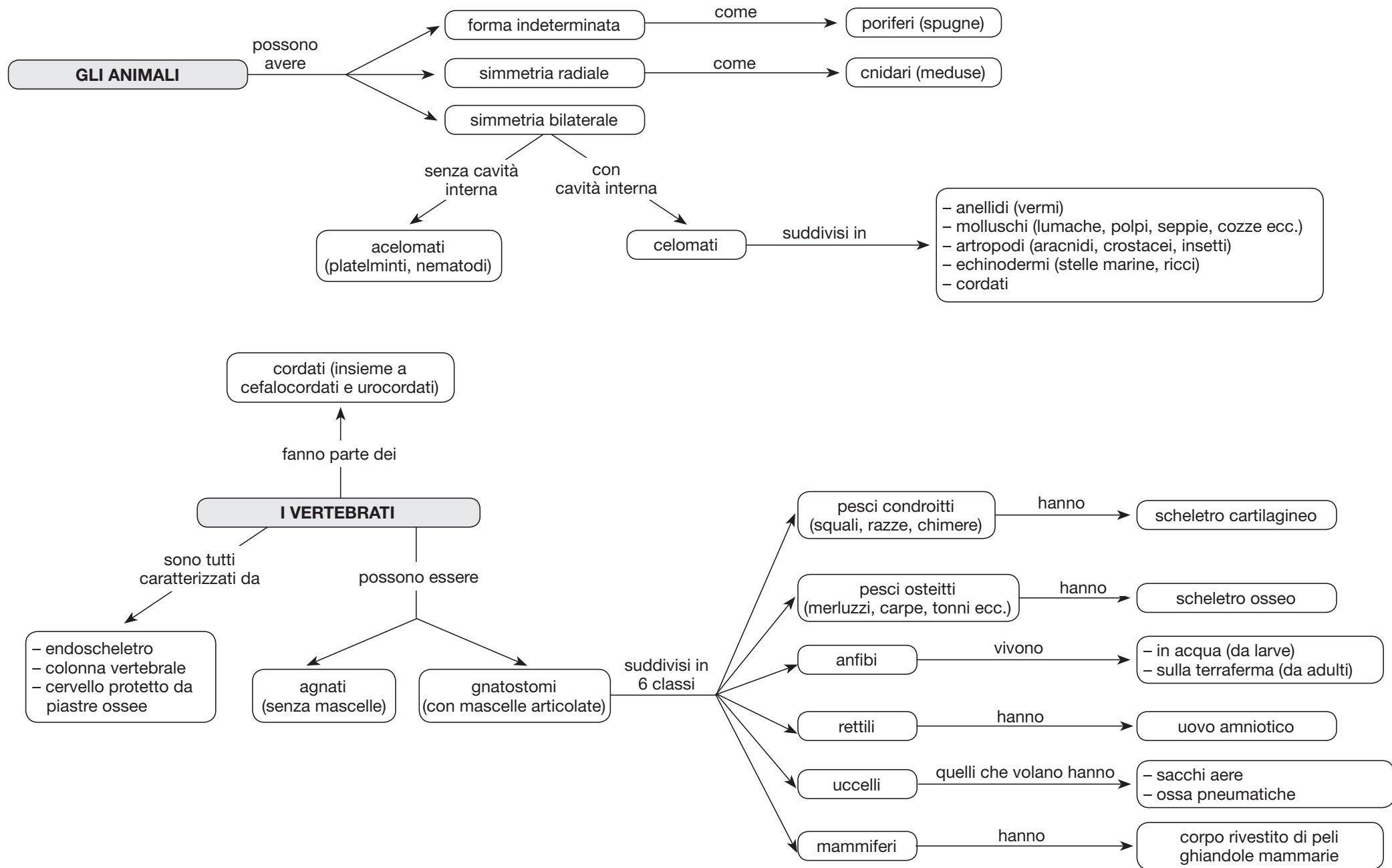
Capitolo 6 – La biodiversità: procarioti, protisti e funghi



Capitolo 7 – Il regno delle piante



Capitolo 8 – Il regno degli animali



cordati (insieme a cefalocordati e urocordati)

fanno parte dei

I VERTEBRATI

sono tutti caratterizzati da

- endoscheletro
- colonna vertebrale
- cervello protetto da piastre ossee

possono essere

agnati (senza mascelle)

gnatostomi (con mascelle articolate)

suddivisi in 6 classi

pesci condroitti (squali, razze, chimere) hanno scheletro cartilagineo

pesci osteitti (merluzzi, carpe, tonni ecc.) hanno scheletro osseo

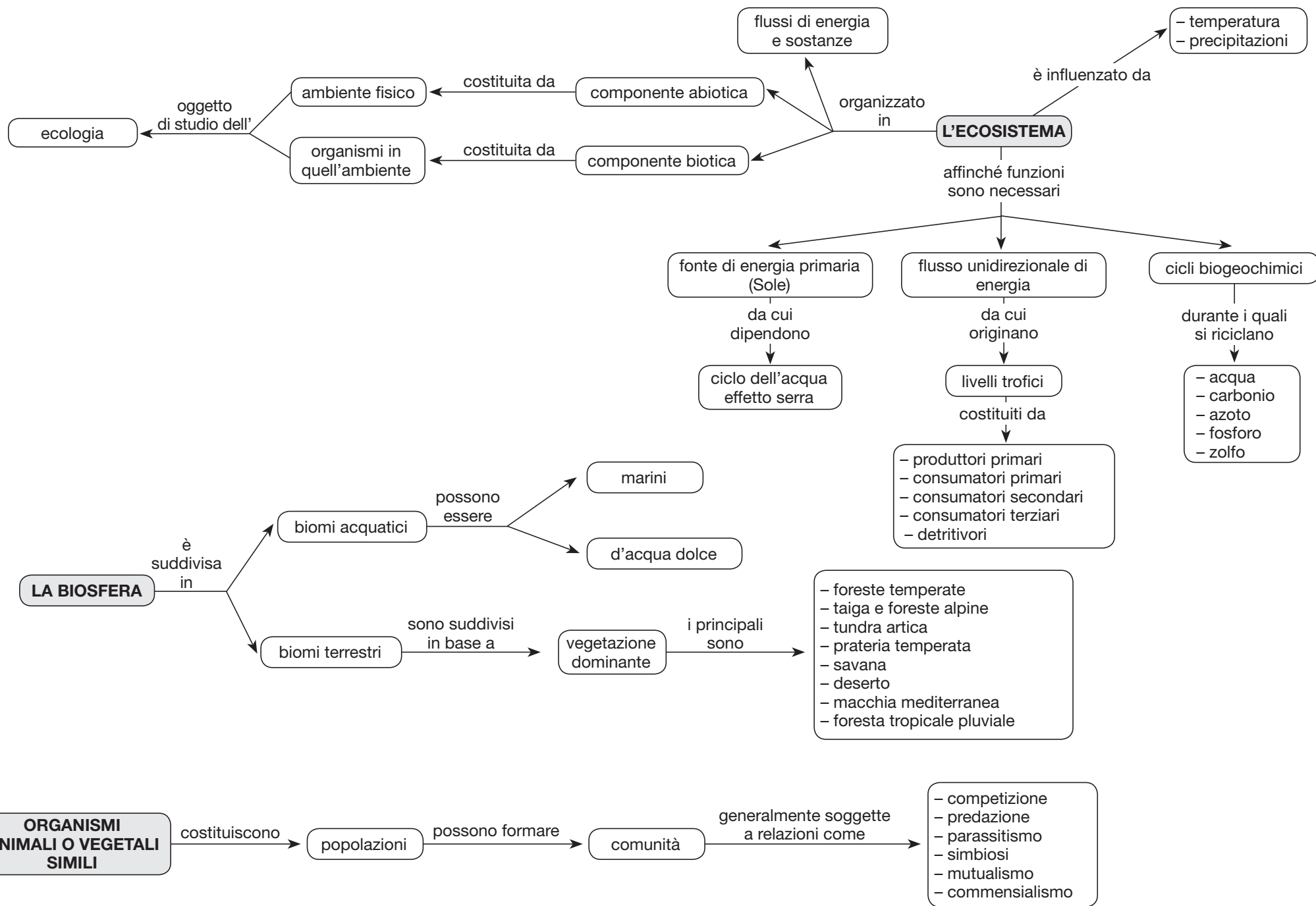
anfibi vivono - in acqua (da larve) - sulla terraferma (da adulti)

rettili hanno uovo amniotico

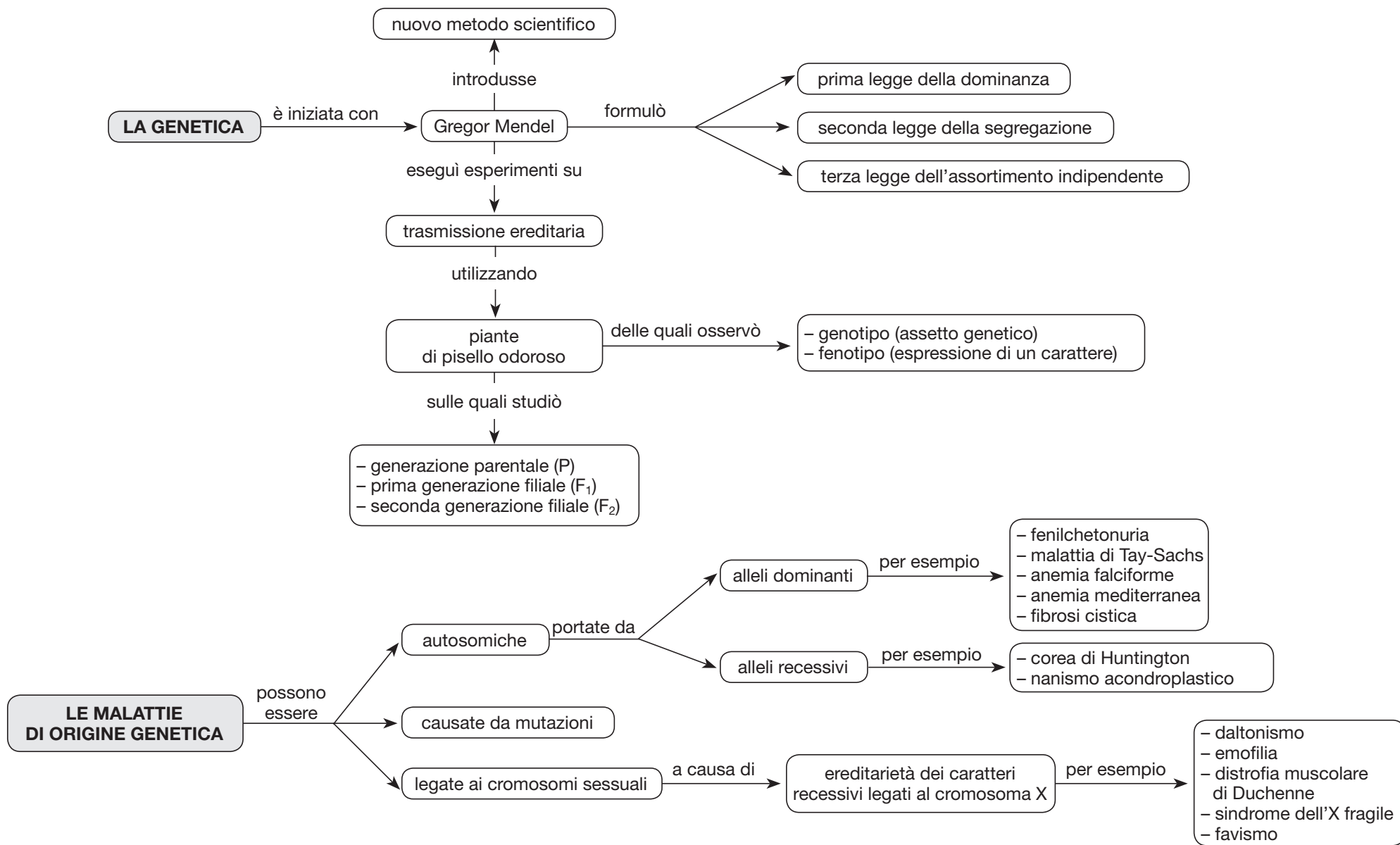
uccelli quelli che volano hanno - sacchi aere - ossa pneumatiche

mammiferi hanno corpo rivestito di peli ghiandole mammarie

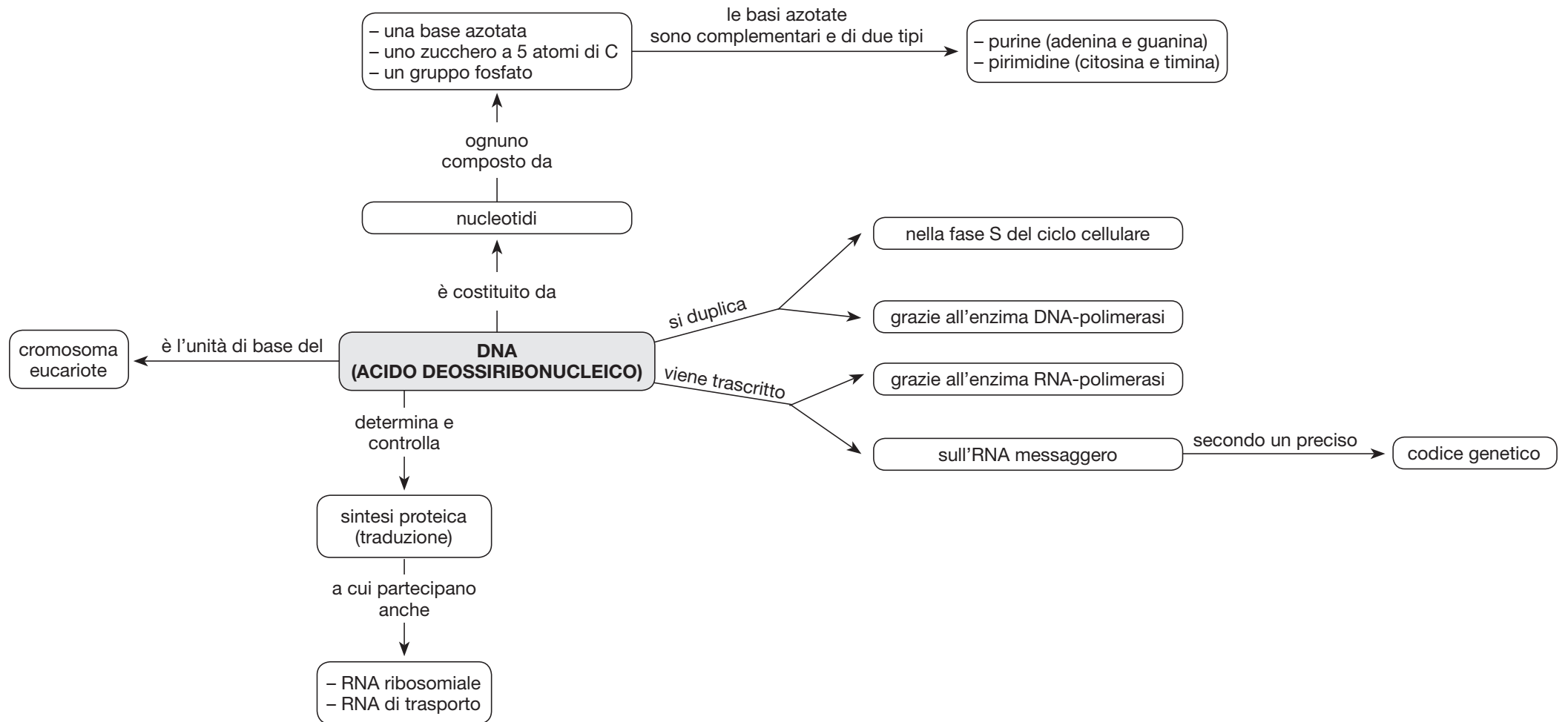
Capitolo 9 – Gli organismi e l'ambiente



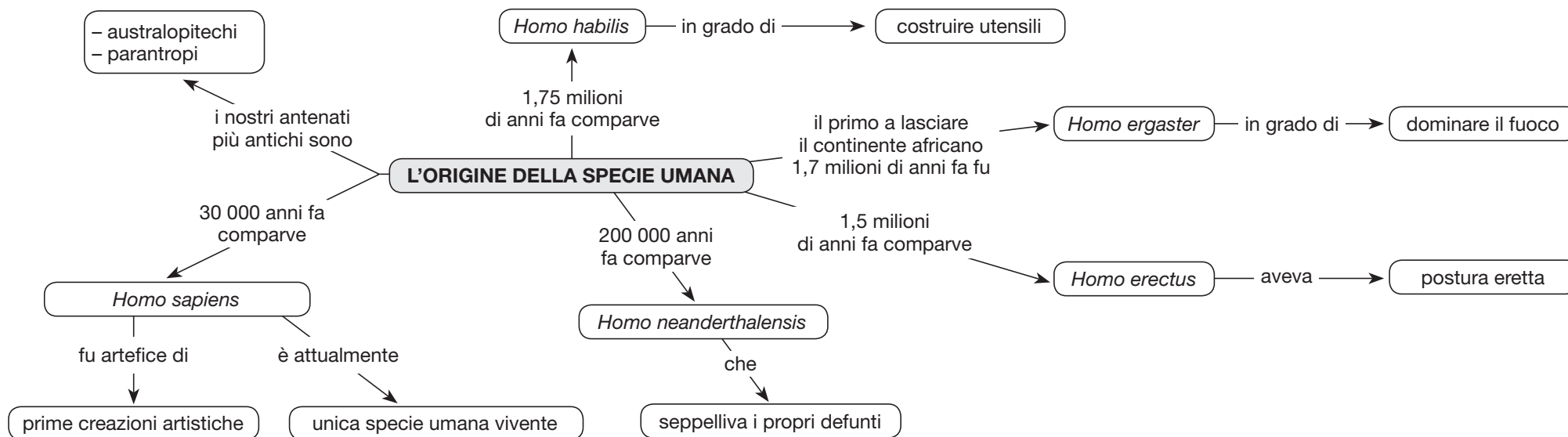
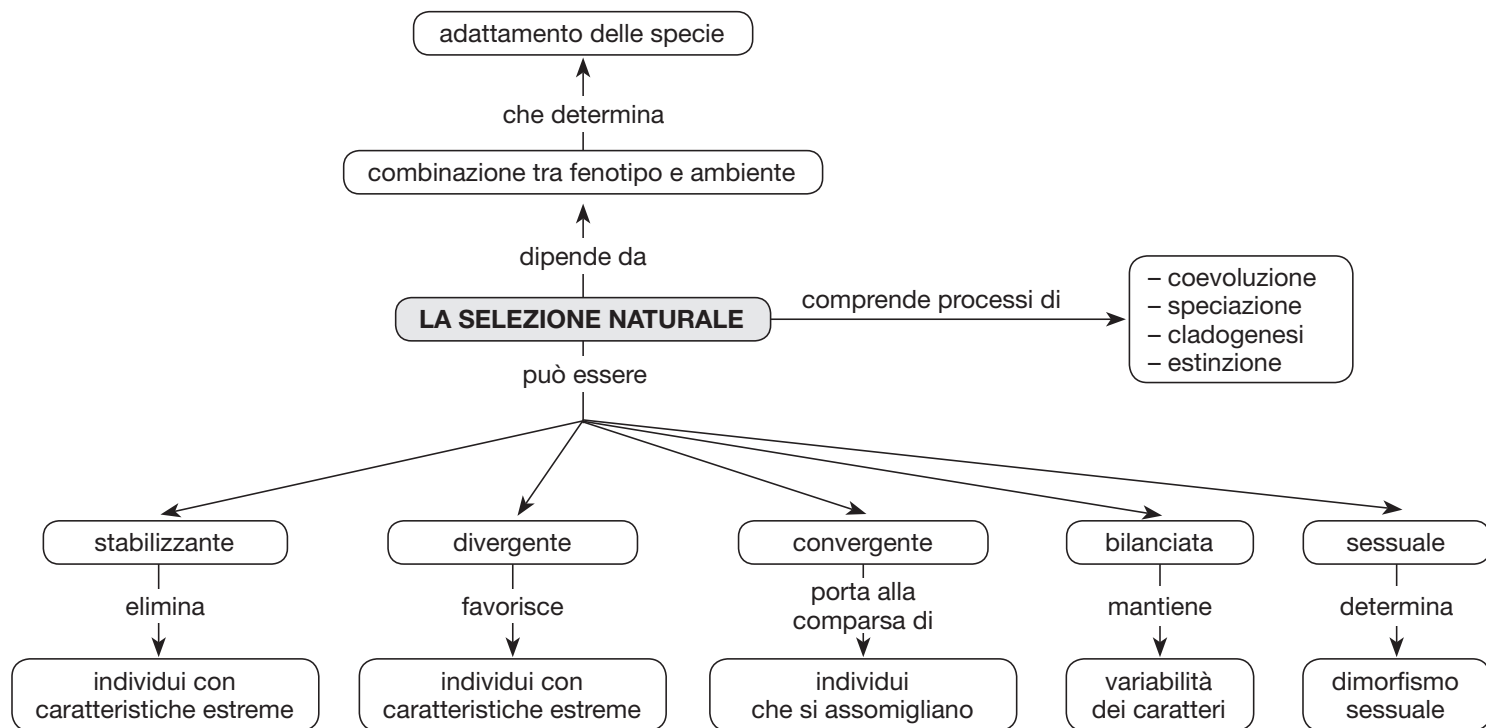
Capitolo 10 – Da Mendel alla genetica moderna



Capitolo 11 – Il DNA e la sintesi proteica



Capitolo 12 – Selezione naturale e speciazione



Capitolo 13 – Un'introduzione al corpo umano: i sistemi muscolare e scheletrico

LA STRUTTURA DEGLI ESSERI VIVENTI

è basata sulle

cellule

organizzate in

tessuti

possono essere

- t. epiteliale
- t. connettivo
- t. muscolare
- t. nervoso

che formano

organi

raggruppati in

sistemi

IL SISTEMA MUSCOLARE

è organizzato in

muscoli scheletrici

attaccati alle ossa
attraverso

tendini

costituiti da

fasci di fibre muscolari

ogni fibra è una cellula
composta da

miofibrille

divise in

sarcomeri

che permettono

contrazione muscolare

IL SISTEMA SCHELETRICO

è costituito da

ossa

classificate in

- o. lunghe
- o. brevi
- o. piatte

osteoni
che contengono
osteociti

formate da

raggruppate in

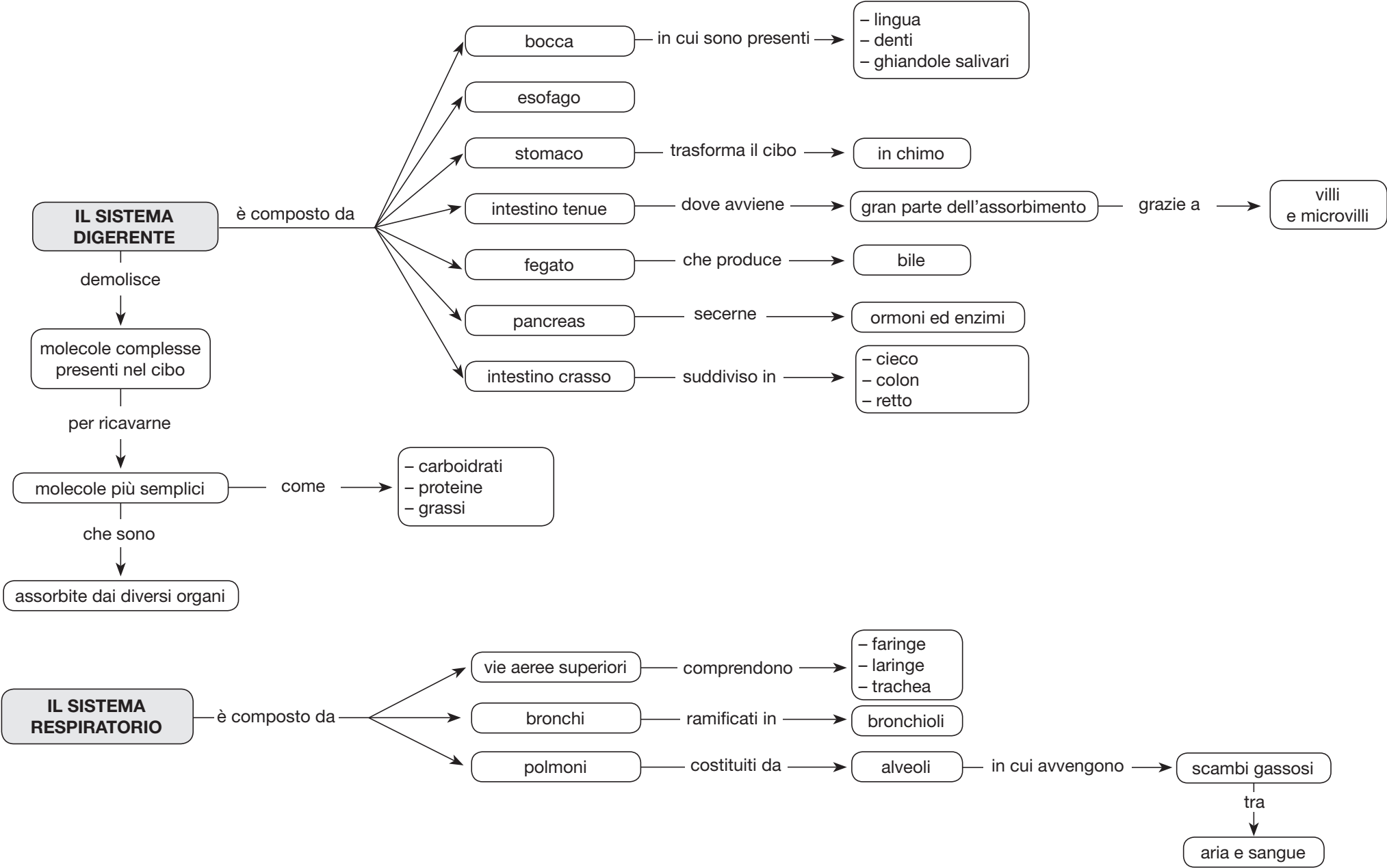
unite tra loro da

legamenti

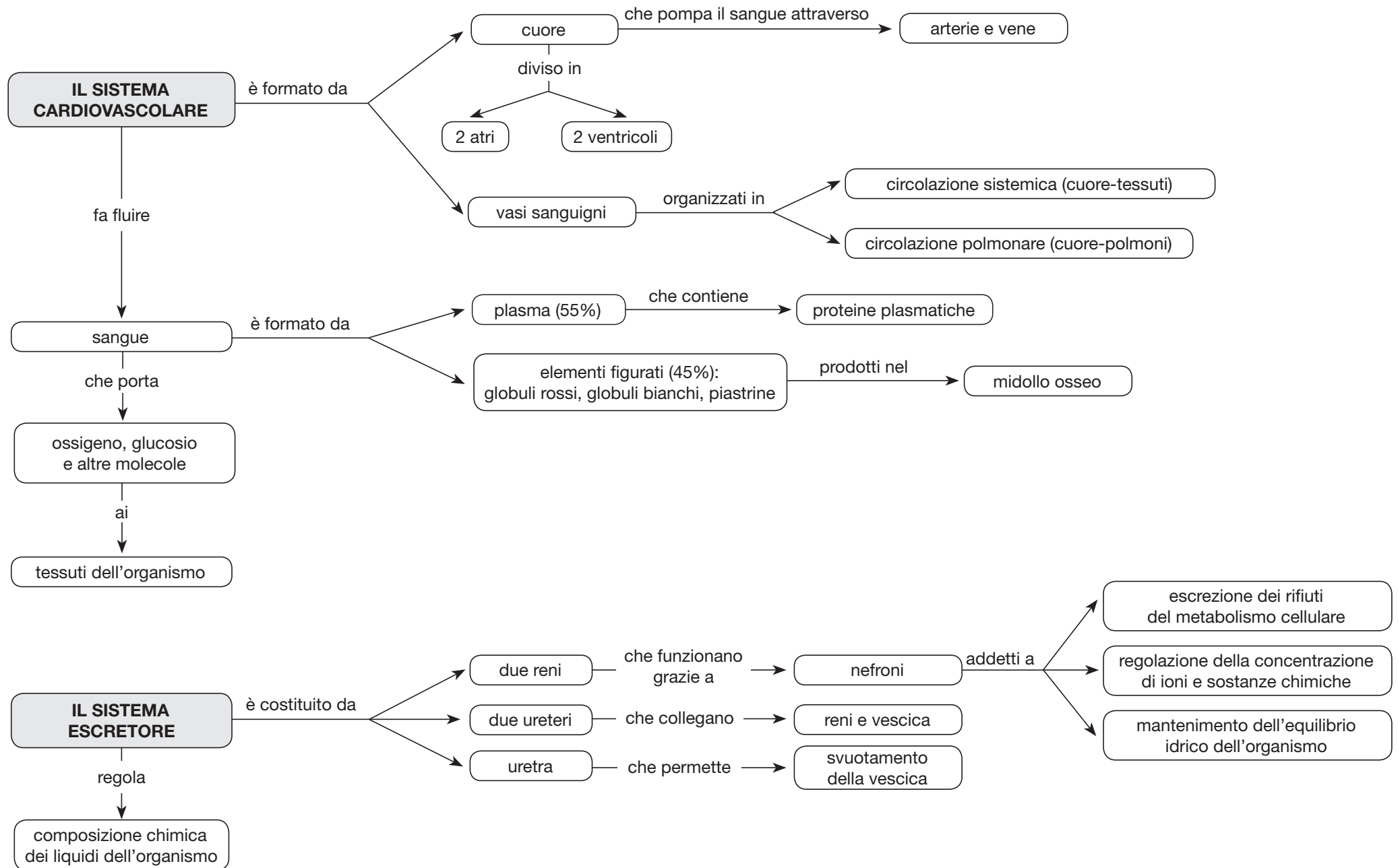
scheletro assile

scheletro appendicolare

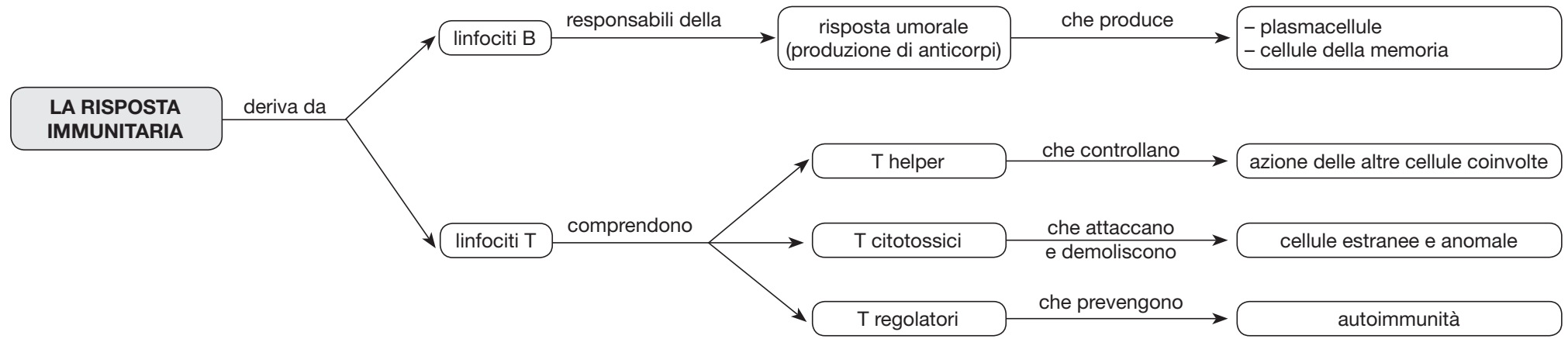
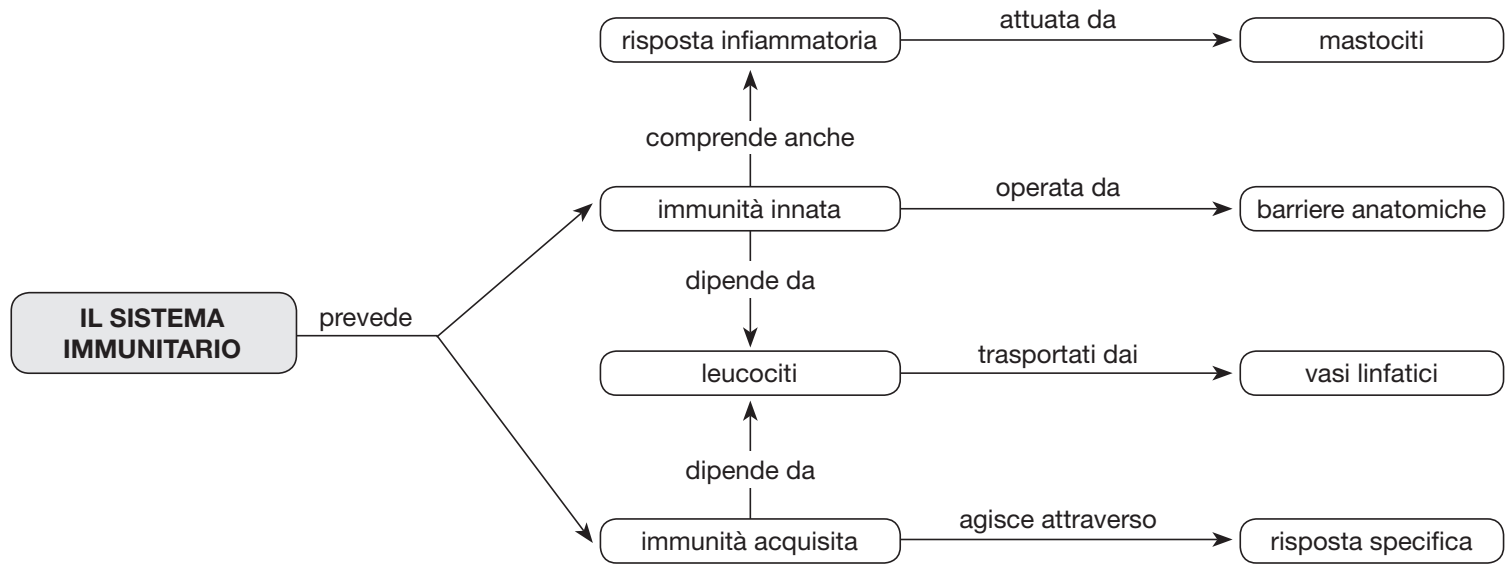
Capitolo 14 – I sistemi digerente e respiratorio



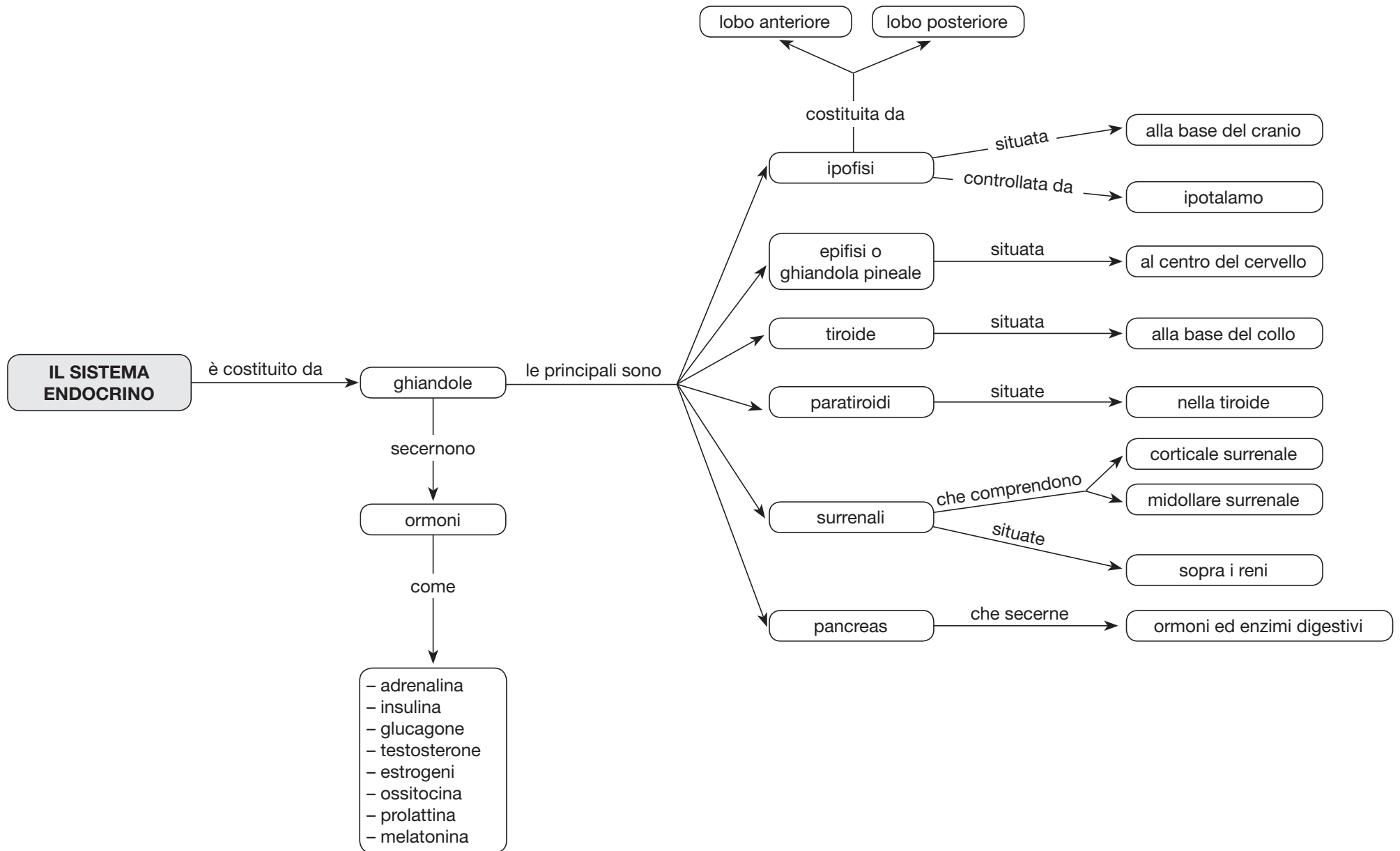
Capitolo 15 – I sistemi circolatorio ed escretore



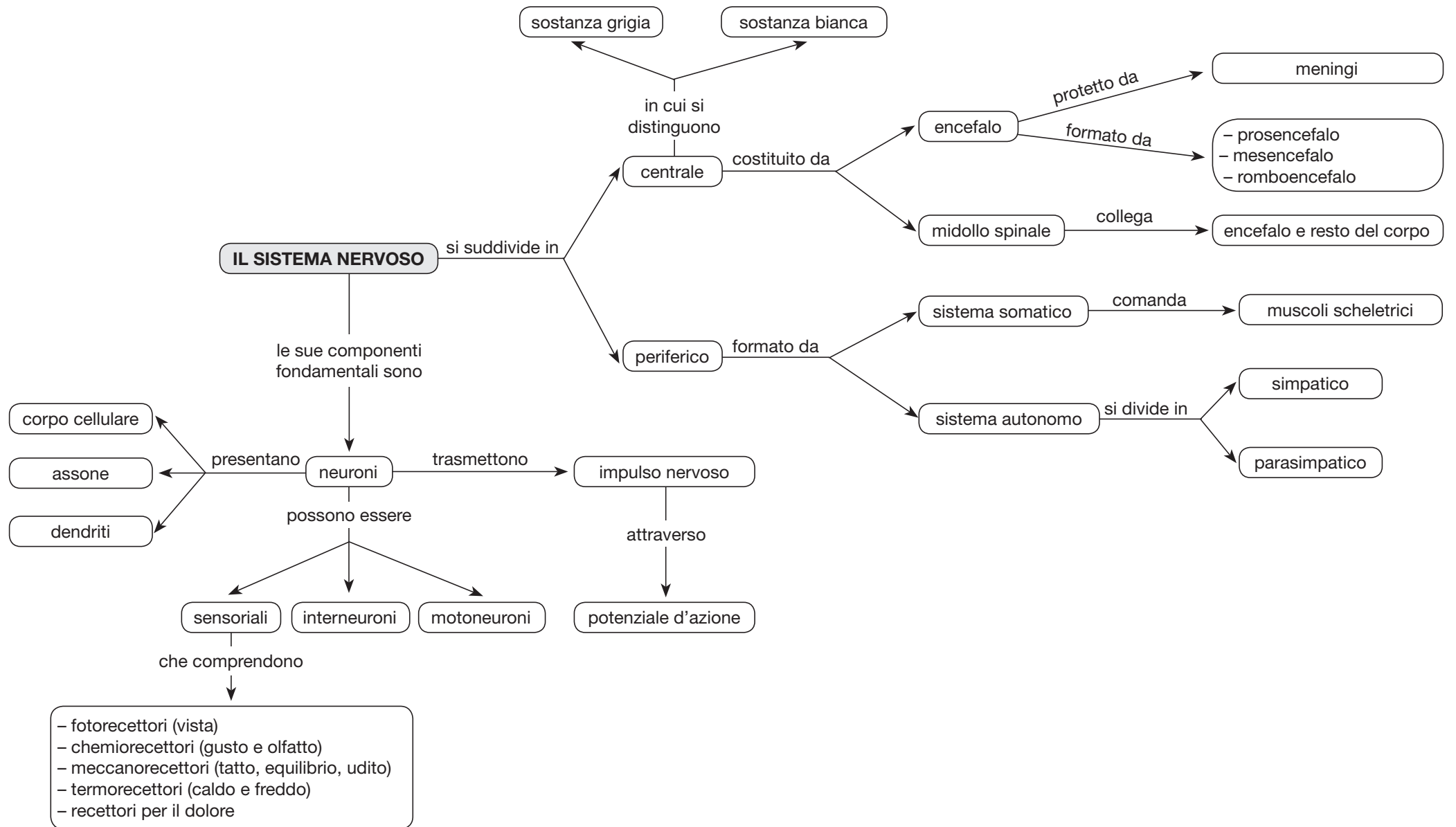
Capitolo 16 – Il sistema immunitario



Capitolo 17 – Il sistema endocrino



Capitolo 18 – Il sistema nervoso e gli organi di senso



Capitolo 19 – Il sistema riproduttore

