

## EDUCAZIONE speciale plus

Educazione linguistica – Scheda di lavoro: Espandere una frase minima 1

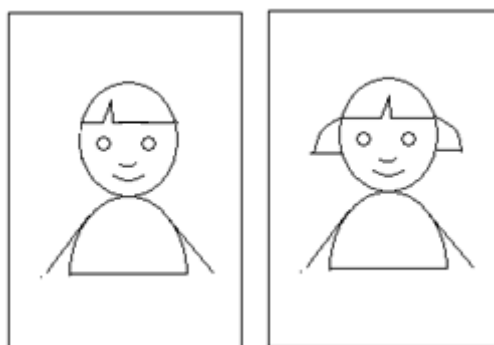
Premessa:

Le istruzioni sono rivolte all'insegnante. Le immagini sono sempre a coppie (es. *bambino/bambina*), per l'esercizio vanno presentate accoppiate e in alternativa. È importante evitare che lo studente risponda a caso. Le carte e le scritte possono essere scaricate, stampate, ingrandite e, eventualmente, ritagliate

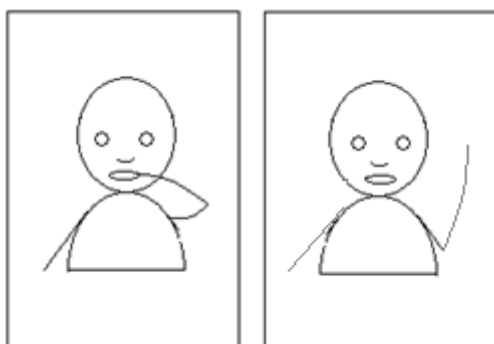
Attività:

**ASCOLTO:** L'insegnante pronuncia la parola e indica l'immagine corrispondente. Successivamente, l'insegnante pronuncia la parola e lo studente indica l'immagine.

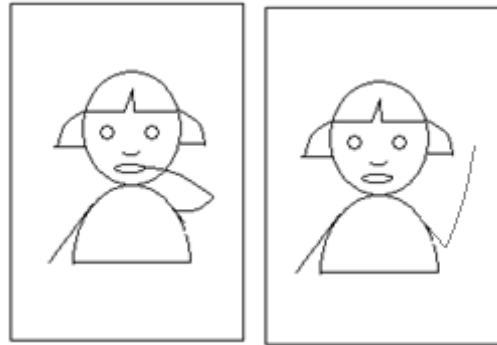
BAMBINA



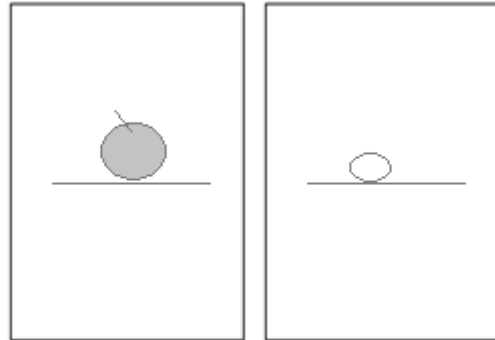
MANGIARE



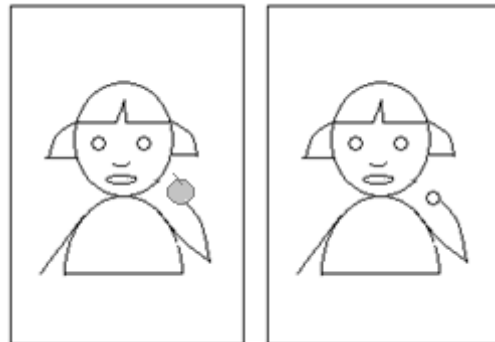
BAMBINA MANGIARE



CARAMELLA

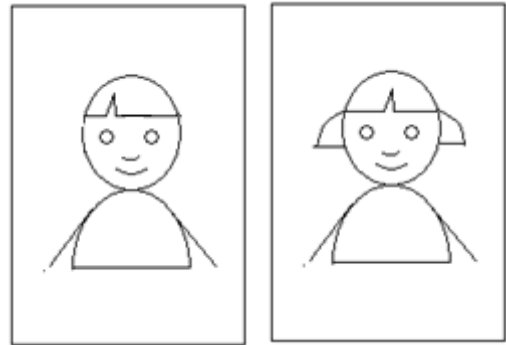


BAMBINA MANGIARE  
CARAMELLA

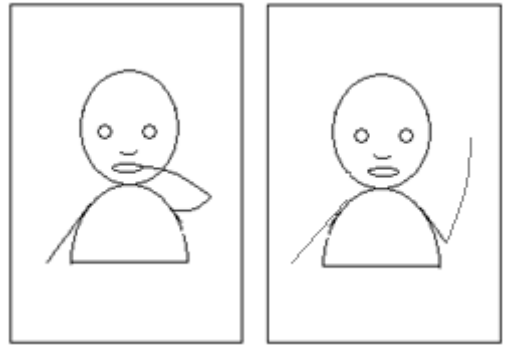


**PARLATO:** L'insegnante pronuncia la parola e indica l'immagine; lo studente ripete la parola e indica l'immagine.

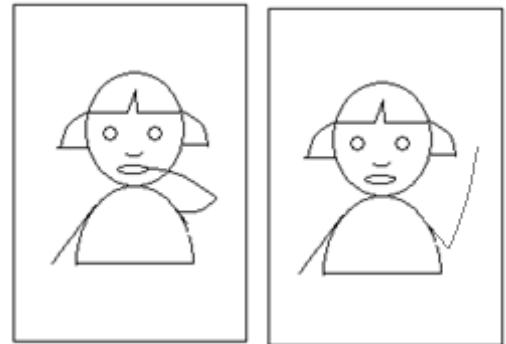
BAMBINA



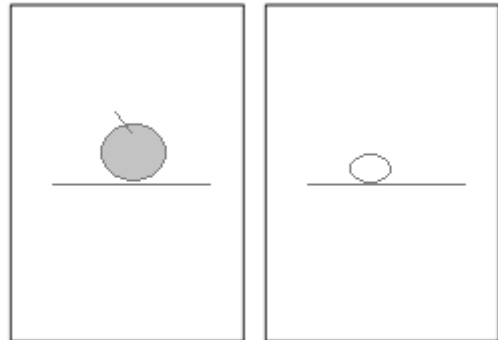
MANGIARE



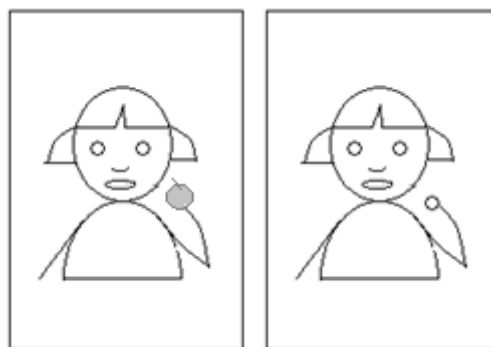
BAMBINA MANGIARE



CARAMELLA

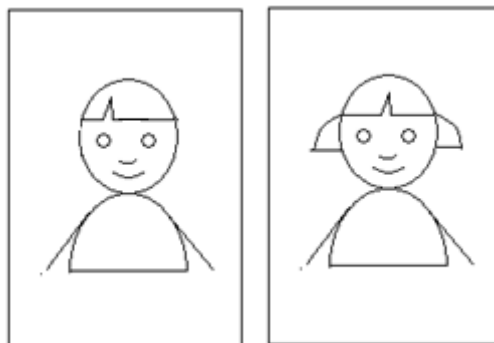


BAMBINA MANGIARE  
CARAMELLA

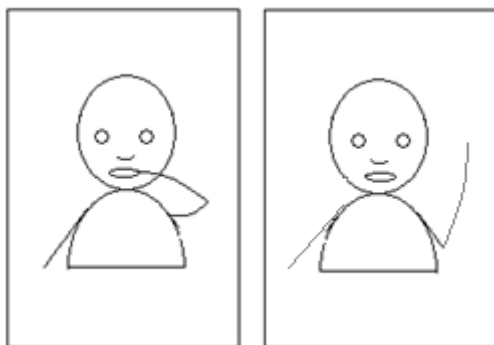


**LETTURA:** Lo studente legge la parola e indica l'immagine. È importante fare leggere lo studente solo su testi a stampa con caratteri di facile lettura.

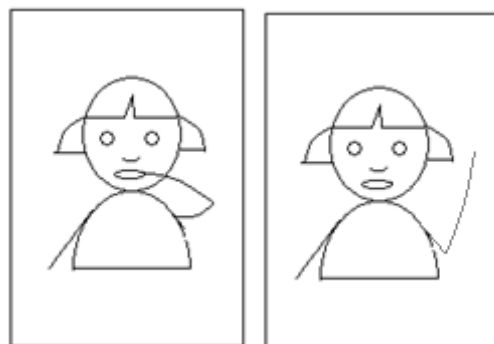
BAMBINA



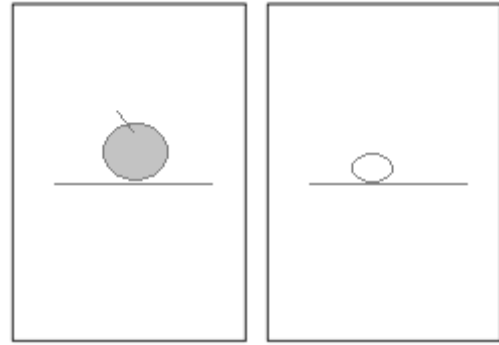
MANGIARE



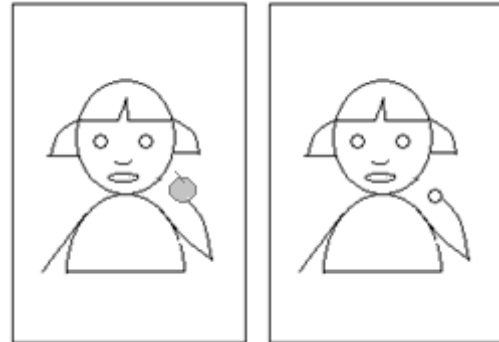
BAMBINA MANGIARE



CARAMELLA

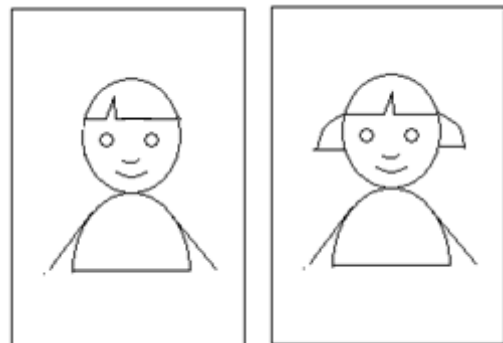


BAMBINA MANGIARE  
CARAMELLA

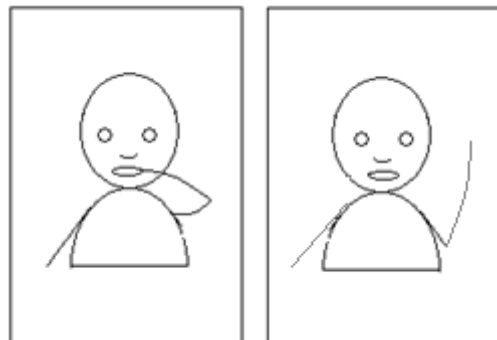


**SCRITTURA:** L'insegnante indica l'immagine e pronuncia la parola. Lo studente sceglie l'immagine e scrive la parola accanto all'immagine. Eventualmente, l'insegnante detta la parola. Per la scrittura su carta è bene fare scrivere lo studente su fogli quadrettati.

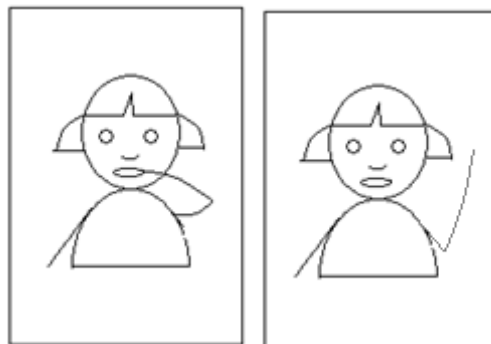
BAMBINA



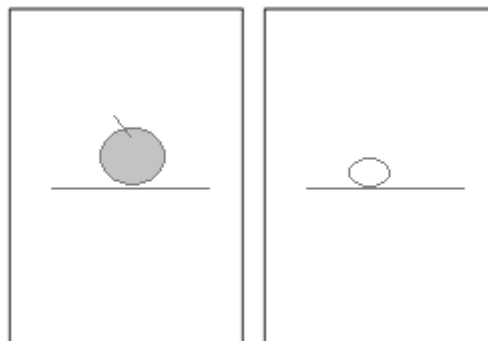
MANGIARE



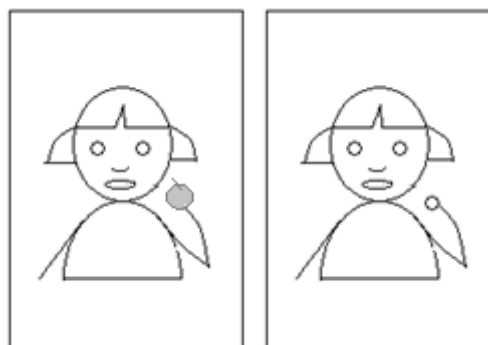
BAMBINA MANGIARE



CARAMELLA



BAMBINA MANGIARE  
CARAMELLA



Le frasi proposte, a seconda del livello di capacità linguistica dello studente, possono essere “corrette”, rispettando la grammatica (es., coniugando il verbo, o aggiungendo l’articolo).