

ATTIVITÀ: LEGGO, SCRIVO E MI DIVERTO - 3

Le attività sono rivolte ad allievi con **disabilità intellettiva lieve**, che hanno imparato, almeno meccanicamente, a leggere e scrivere. Gli esercizi servono a consolidare le abilità apprese durante l'anno scolastico. Le schede possono essere somministrate anche dai famigliari, in quanto contengono la soluzione.

di **Daniele Tasso**

Docente di Italiano, formatore in corsi di aggiornamento,
autore di saggi sulla scuola, volontario di Associazione élève

ESERCIZIO DI LETTURA

1) Cerca le parole in verticale

LEPRE - GATTO - SALAME
FIORE - CARTA - TOPO - FILO

S	A	C	F	F	T	F
L	B	S	I	I	T	I
E	G	A	O	C	T	L
P	A	L	R	A	O	F
R	T	A	E	R	P	I
E	T	M	Z	T	O	L
T	O	E	D	A	P	O

ZUFFA - SALE - FERITA - FUCILE
BARCA - MATITA - GOMMA

F	S	N	F	B	M	S
U	O	F	F	O	A	G
Z	L	E	U	B	T	O
U	S	R	C	A	I	M
F	A	I	I	R	T	M
F	L	T	L	C	A	A
A	E	A	E	A	S	T

ESERCIZIO DI SCRITTURA

2) Completa le parole

N	O	C	
---	---	---	--

T	A	V	O		
---	---	---	---	--	--

G	O	M	I				
---	---	---	---	--	--	--	--

N	U	V			
---	---	---	--	--	--

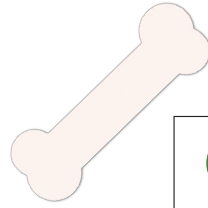
B	A	M				
---	---	---	--	--	--	--

ESERCIZIO DI LETTURA

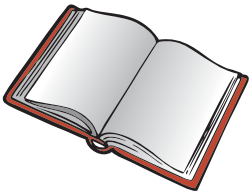
3) Scrivi le lettere mancanti



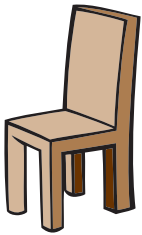
C E



O O



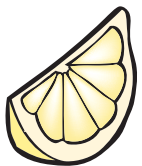
L I



 A



T R O B A



 N E



 R C A

ESERCIZIO DI SCRITTURA

4) Correggi gli errori



PUGO

--	--	--	--	--



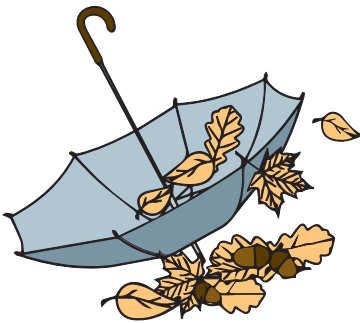
AZZA

--	--	--	--	--



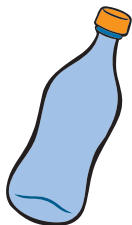
FRAOLA

--	--	--	--	--	--	--



OMBRELO

--	--	--	--	--	--	--	--



BOTIGLIA

--	--	--	--	--	--	--	--	--

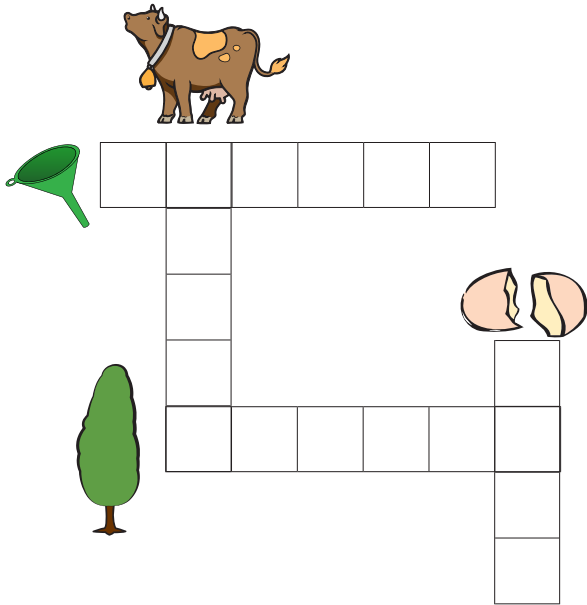


SAAME

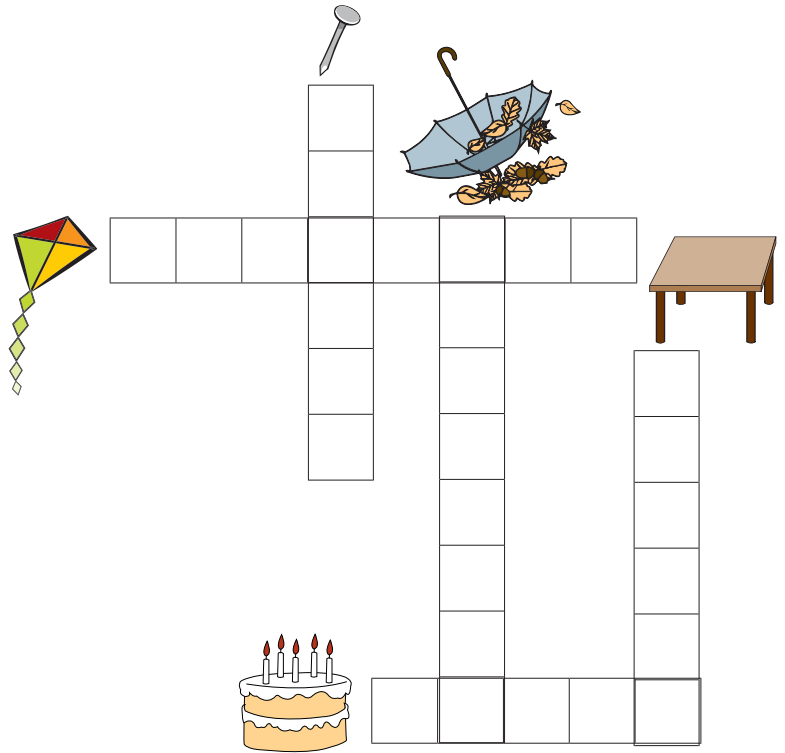
--	--	--	--	--	--

ESERCIZIO DI SCRITTURA

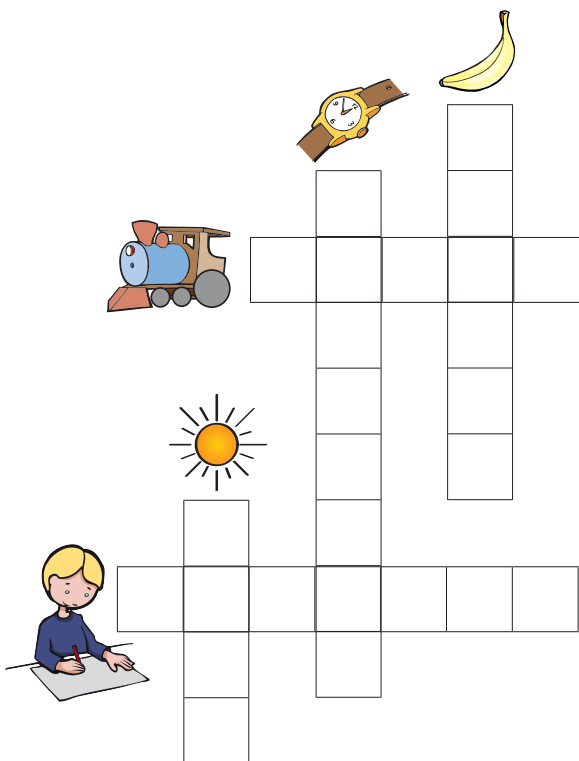
5) Completa i cruciverba



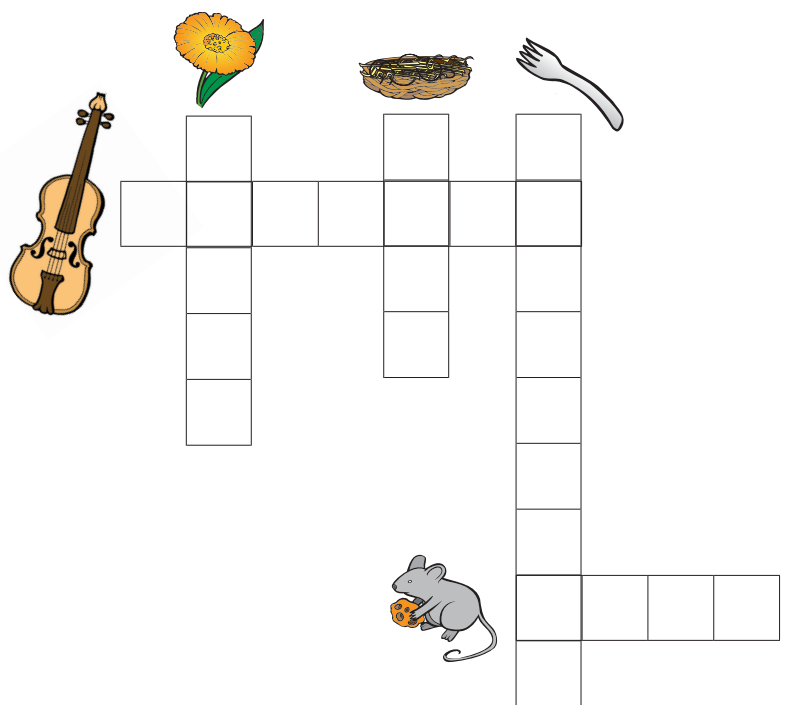
IMBUTO - MUCCA - ALBERO - UOVO



AQUILONE - CHIDO - OMBRELLA - TAVOLO



OROLOGIO - TRENO - BANANA
ALLIEVO - SOLE



VIOLINO - FIORE - TOPO
FORCHETTA - NIDO