

MONTAGNA - BUCANEVE

ATTITÀ 1 - LETTURA

Lungo il **pendio del monte**, tra le foglie, i sassi e le macchie di neve, alla fine dell'inverno spunta il bucaneve. Il bucaneve è un fiore bianco come il latte. Si chiama così, perché sbuca dalla neve. Annuncia il **disgelo**, l'inizio della **bella stagione**. In inverno i **pendii innevati** della montagna sono invasi dagli sciatori. Verso la fine della stagione arrivano tanti altri **turisti**. Molti passeggiano lungo i **sentieri che delimitano i boschi**, altri giocano con la neve rimasta. Tutti sono ammirati dalla bellezza del **paesaggio**.

I bambini sono i più curiosi e hanno voglia di toccare tutto ciò che attira la loro attenzione.

«Papà, papà! Guarda c'è un fiore in mezzo alla neve.» Una bambina si avvicina al bucaneve e allunga la mano per raccogliere il fiore. Per fortuna il padre la ferma e le raccomanda di non farlo.

«Perché non posso?» Chiede la bambina.

«Alessia, lo sai che i fiori appartengono alla montagna.» Le dice il papà. «Se ogni persona che passa ne raccoglie uno, non ci saranno più fiori.»

Il papà di Alessia spiega: «I fiori vivono solo attaccati alla pianta che li nutre. Quel fiore di bucaneve tra qualche giorno diventerà un seme e da quel seme nascerà una nuova pianta.»

Alessia adesso pensa che i fiori con i loro colori e le loro forme sono davvero molto belli, ma che non si devono raccogliere, perché sono una **parte viva delle piante**.

MONTAGNA - BUCANEVE

ATTIVITÀ 2 - COMPrensIONE TESTO

Qui sotto c'è un elenco di parole e espressioni che si trovano nella lettura della pagina precedente. Costruisci una scheda di memoria per ogni parola o espressione e fai una ricerca per spiegare il loro significato. Raccogli tutte le schede insieme (al termine dell'attività saranno 8+1 schede di memoria). Mettile in ordine e conservale.

pendio del monte **disgelo** **bella stagione**
pendii innevati **sentieri che delimitano i boschi**
turisti **paesaggio** **parte viva delle piante**

Scheda di memoria (flash card) su carta (davanti / dietro).

titolo:
bucaneve

spiegazione

*Il bucanave è una
pianta di montagna.*

È piccola e bassa.

Fa dei fiori bianchi.

Ha le foglie lunghe e strette.

immagine

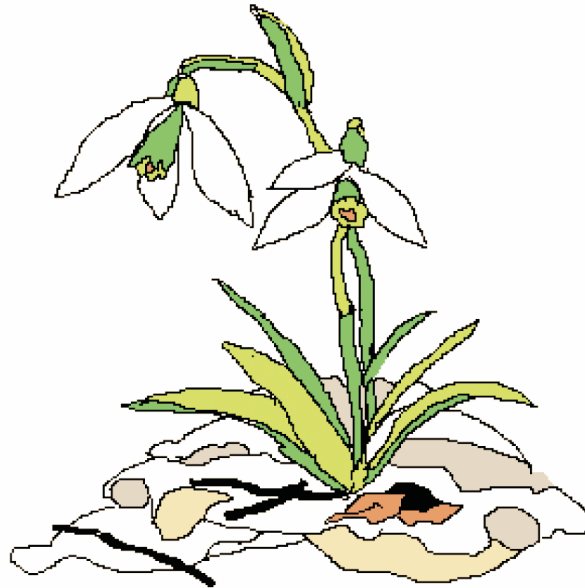


Nota: In ultima pagina modello stampabile di flash card.

MONTAGNA - BUCANEVE

ATTIVITÀ 3 - Descrizione immagine bucaneve

Osserva l'immagine qui sotto e descrivila a voce.



ATTIVITÀ 4 - Nomenclatura

Trascrivi nei riquadri giusti le paole qui sotto che descrivono le parti della pianta.

BULBO FIORE FOGLIA PETALO RADICE FUSTO



MONTAGNA - BUCANEVE

ATTITÀ 5 - Selezione informazioni

Questa è la Scheda botanica del Bucaneve. Ti serve per rispondere al questionario della pagina successiva.

NOME COMUNE	Bucaneve
NOME SCIENTIFICO	<i>Galanthus nivalis</i>
FAMIGLIA	Amaryllidaceae
HABITAT	Vive nei boschi misti, umidi e freschi, molto ricchi di humus. Cresce fino 1200 metri sopra il livello del mare.
DESCRIZIONE	Il bucaneve è una pianta erbacea perenne, cioè ha una vita che supera i due anni.
FUSTO	Ha un fusto glabro ed eretto che raggiunge un'altezza di circa 20-30 cm.
RADICI	Le radici sono fascicolate.
FOGLIE	Le foglie che si trovano alla base sono delle guaine membranose. Le foglie superiori sono nastriformi e arrotondate all'apice. Le foglie hanno un colore verde-bluastro.
FIORE	Il fiore è di colore bianco, con petali concavi di forma ovata. All'interno ci sono dei petali eretti di colore bianco.
FRUTTO	Sono delle capsule carnose, che contengono piccoli semi.

MONTAGNA - BUCANEVE

Nel testo qui sotto inserisci le parole giuste negli spazi con i puntini. Scegli le parole da inserire tra quelle che sono scritte nella scheda botanica della pagina precedente.

Bucaneve è il nomedi questo fiore.

Galanthus nivalis è il suo

Il bucanave vive misti.

Può crescere fino a una altitudine di metri.

Il bucanave può vivere più di anni.

Il bucanave può essere alto fino a centimetri.

Il colore delle foglie è

Il colore del fiore è

Il frutto del bucanave contiene semi.

MONTAGNA - BUCANEVE

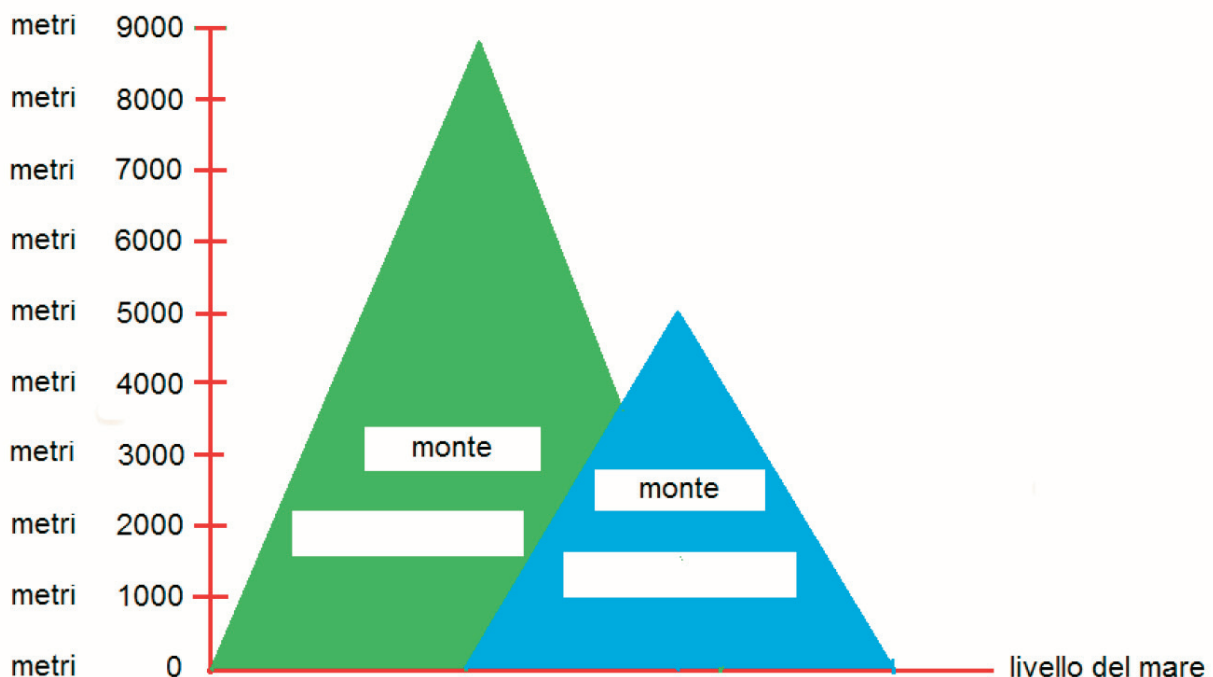
ATTIVITÀ 6 - Classificazione dati

Leggi questo breve testo

Il monte Everest, si trova in Asia. La sua altitudine sul livello del mare è di 8849 metri. Il monte Everest è la montagna più alta della Terra.

Il monte Bianco, si trova in Europa. La sua altitudine sul livello del mare è di 4810 metri. Il monte Bianco è la montagna più alta d'Europa.

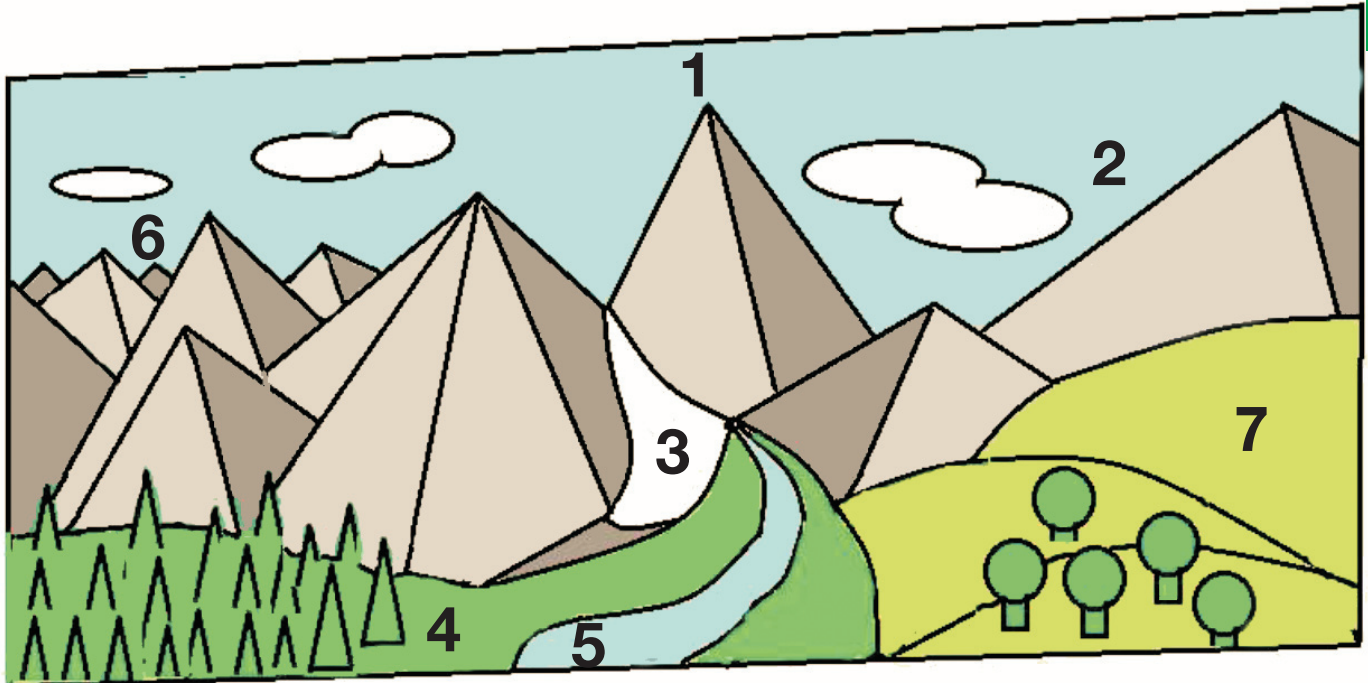
Scrivi nello spazio bianco delle figure del disegno al posto giusto il nome delle due montagne.



MONTAGNA - BUCANEVE

ATTIVITÀ 7 Identificazione e informazioni in immagini

Osserva l'immagine qui sotto.



Scrivi nel quadratino vuoto il numero che corrisponde all'aspetto rappresentato nell'immagine.

COLLINA

CATENA

VETTA

GHIACCIAIO

FIUME

VERSANTE

VALLE

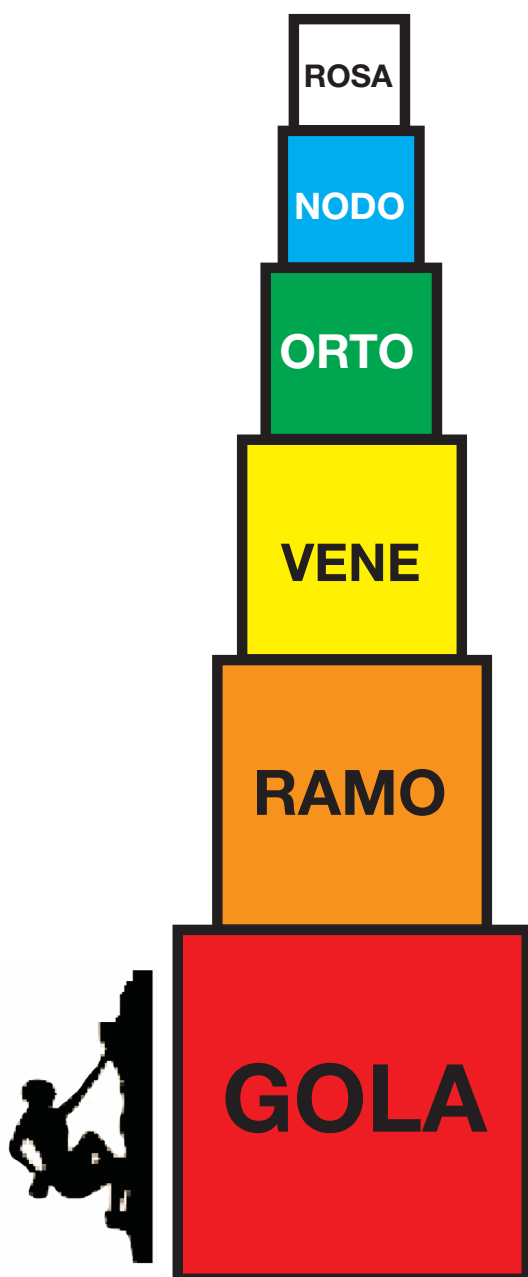
MONTAGNA - BUCANEVE


ATTIVITÀ 8 - GIOCO ARRAMPICATA

Stai scalando la montagna. Per salire di un gradino devi trovare la parola che è l'ANAGRAMMA di quella scritta nel quadratino.

Esempi anagramma: PERA → RAPE

ANAGRAMMA





soluzioni: orsa dono foro neve mora lago

Modello di flash card. Stampare, ritagliare e incollare

immagine

titolo:

spiegazione:
