

# Le latifoglie

Le latifoglie sono alberi che vivono in **pianura**, in **collina** e in **bassa montagna**, dove il clima è temperato. Il termine «latifolia» significa a *foglia larga* (dal latino *latus* = largo). Questi alberi sono anche detti «caducifoglie» perché le foglie cadono ogni anno tutte insieme (fa eccezione il leccio). **Caratteristiche.** Questi alberi hanno una ramificazione globosa o ovoidale, per captare il massimo di luce nella stagione estiva:

- il *tronco* è un cilindro diritto per alcuni metri e si biforca ben presto in grossi rami che salgono verso l'alto;
- i *rami* più sottili formano biforcazioni complesse e si protendono verso l'esterno in tutte le direzioni;
- le *foglie*, che vivono circa sei mesi, hanno una lamina espansa, larga e sottile: in estate sono al massimo rigoglio e formano una grande chioma verde, in autunno diventano gialle perché si seccano, in inverno cadono e lasciano i rami scheletrici.

Le latifoglie più comuni sono il rovere e il faggio, il castagno e il pioppo, che formano grandi boschi di una sola specie. Alcuni alberi da frutto sono famosi per il legno, come il noce, il ciliegio e l'olivo.



**Faggio**

Vive in bassa montagna (700-1000 m) dove forma grandi boschi detti faggete. Ha il tronco diritto e cilindrico che può superare i 30 m di altezza, una chioma ramificata, aperta ed espansa.



**Frassino**

Vive in bassa montagna e in collina. È un albero di dimensioni medio-alte, che può raggiungere i 35 m d'altezza. Ha un tronco diritto e slanciato, con una chioma irregolare e rada.



**Rovere**

È una varietà di quercia che vive nella zona del castagno, ma anche in bassa collina e in pianura. Ha un tronco massiccio e una chioma molto estesa.

## Caratteristiche dei legnami da latifoglie

**Faggio** (P<sub>s</sub> 0,72): bianco giallastro, eccellente resistenza a flessione e urti. È usato per sedie, giocattoli, pezzi torniti.

**Frassino** (P<sub>s</sub> 0,69): bruno chiaro, resistente, con eccellente flessibilità. È usato per mobili e attrezzi sportivi.

**Rovere** (P<sub>s</sub> 0,70): bruno giallastro, molto duro. È usato per mobili, impiallaccature, pavimenti, ecc.

**Castagno** (P<sub>s</sub> 0,54): bruno giallastro, compatto, simile al rovere, resistente all'umidità. È usato per infissi, mobili, pezzi torniti.

**Noce europeo** (P<sub>s</sub> 0,65): marrone variabile da chiaro a scuro, fibre ondulate, duro e compatto, buona resistenza alla flessione. È usato per mobili di pregio e impiallaccature.

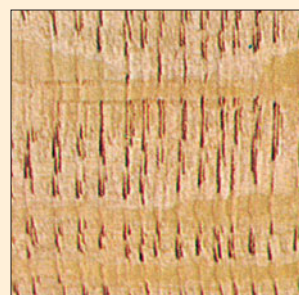
**Ciliegio** (P<sub>s</sub> 0,60): rossiccio, compatto con belle venature. È usato per mobili e impiallaccature.



Faggio



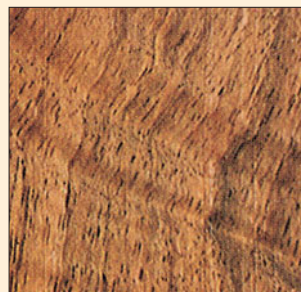
Frassino



Rovere



Castagno



Noce europeo



Ciliegio