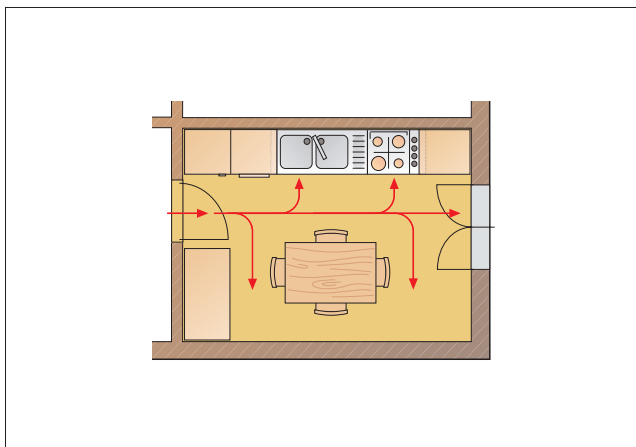


Le stanze arredate

Le stanze di un'abitazione vengono distinte in base alla *funzione principale* che svolgono: si parla infatti di camere da letto, di soggiorno, di sala da pranzo e di cucina. Di seguito sono descritte le quattro stanze-tipo di un appartamento. Per ognuna abbiamo considerato:

- le *funzioni* che svolge, cioè a cosa serve;
- i *mobili principali* che deve contenere;
- i *percorsi interni*.



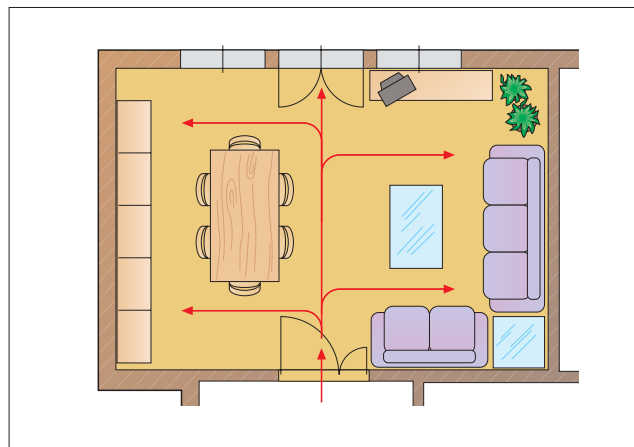
Cucina

Questa stanza serve per conservare gli alimenti e le stoviglie, oltre che per preparare i cibi. È quindi la stanza a più elevato contenuto tecnico e di lavoro. Spesso viene utilizzata anche per il pranzo di tutti i giorni.

La disposizione più razionale consiste nel sistemare la zona lavoro su una fascia continua,

in linea o ad angolo. Le dimensioni modulari degli *elettrodomestici* e dei *mobili componibili*, con profondità di 60 cm e lunghezza 45-60-90 cm, permettono una grande varietà di soluzioni in base allo spazio disponibile.

Il *tavolo* e le *sedie* devono stare invece appartati, per non intralciare i movimenti di chi lavora.



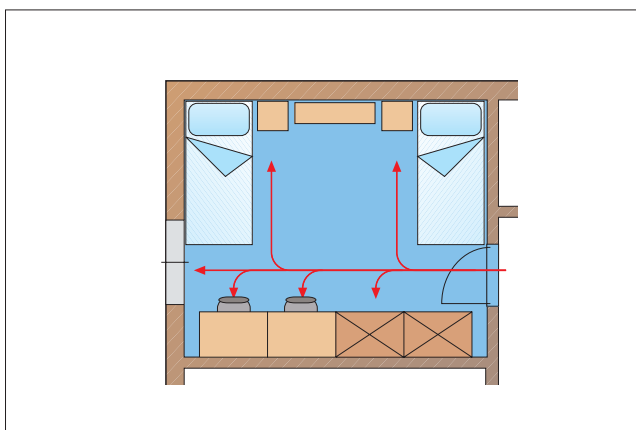
Soggiorno-sala da pranzo

Questa stanza serve per conversare, leggere o guardare la TV; serve anche per pranzare o per altre attività che richiedono un tavolo.

Nel soggiorno i mobili principali sono le *poltrone* e il *divano*, e spesso il *mobile* per la TV. La loro disposizione deve sia favorire lo stare insieme, sia permettere a tutti di vedere lo

schermo televisivo.

Nella zona pranzo i mobili principali sono il *tavolo*, le *sedie* e un *mobile multiuso*. Questa parte della stanza è in linea di comunicazione con la cucina.



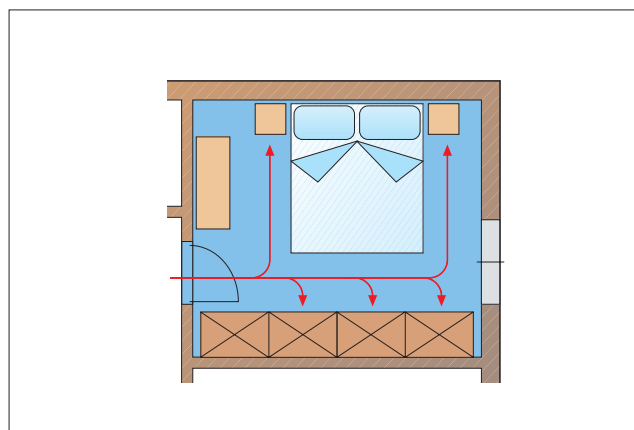
Camera dei ragazzi

Questa camera serve per il riposo notturno, per conservare abiti e altri oggetti, per studiare e per ricevere gli amici.

Il mobile più ingombrante è l'*armadio* e va sistemato dove è meno visibile. In figura la soluzione è stata facile, perché c'è una mazzetta di 70 cm dietro la porta.

I letti sistemati sulle pareti opposte sono la soluzione che rende la stanza più ariosa, perché lasciano il massimo spazio libero.

I due tavoli vanno sistemati vicino alla finestra, la libreria sulla parete libera tra i letti.



Camera matrimoniale

Questa camera serve per il riposo notturno, ma anche per conservare abiti, biancheria e altri oggetti personali.

Il mobile principale è il *letto matrimoniale*, che comanda l'organizzazione dello spazio, perché le sue dimensioni sono in assoluto le più grandi come superficie occupata (160 x 190 cm).

Richiede che vi sia intorno uno spazio libero di almeno 70 cm per il movimento.

L'altro mobile fondamentale è l'*armadio*, che occupa la parete più lunga e ha una profondità di 60 cm, necessaria per poter riporre gli abiti di taglio.