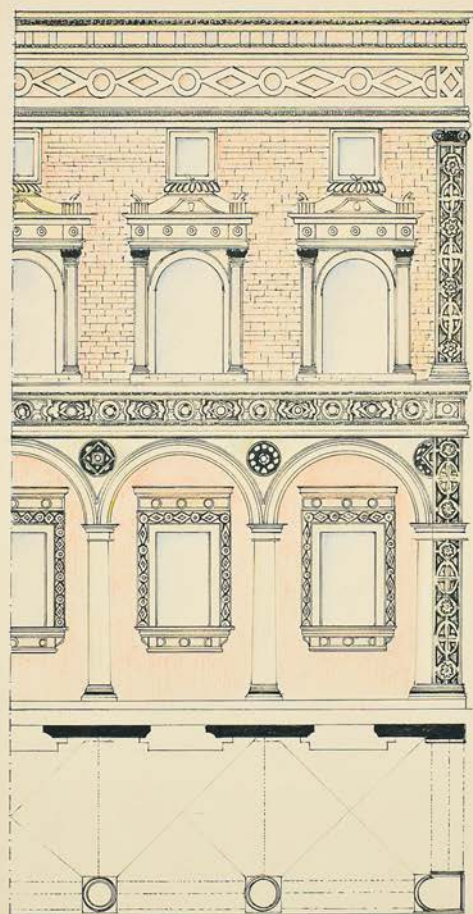


IL PALAZZO MALVEZZI CAMPEGGI

SITUATO ALL'ANGOLO FRA LE VIE ZAMBONI E MARSALA, HA UN PRIVILEGIO NON COMUNE: QUELLO DI OFFRIRSI ALLA VISTA ATTRAVERSO LA PREZIOSA CORNICE DEL PORTICO QUATTROCENTESCO DI S. GIACOMO MAGGIORE. IL FABBRICATO COMPRENDE UN UNICO PIANO, OLTRE AL MEZZANINO, CON PARAMENTO MURARIO IN LATERIZIO A VISTA PROFILATO DA MEMBRATURE DI ARENARIA TOSSE DA FINISSIMI INTAGLI GEOMETRICI. UNA CLASSICA TRABEAZIONE CON ALTO FREGIO, RICCHAMENTE RABESCATO A BASSO-RELIEVO, FA DA SOGLIA ALLE FINESTRE DEL PIANO NOBILE, TUTTE INCASTONATE DA PARASTE IONICHE SU CUI SI IMPOSTA UNA CIMASA CON CIUFFI DI FOGLIAME, SCUDI ARALDICI AL CENTRO E PICCOLE APERTURE QUADRATE (VEDI 1). INFERIORMENTE SI STENDE UN BEL PORTICO, SOSTENUTO DA COLONNE DORICHE IN ARENARIA E DECORATO CON MOTIVI GEOMETRICI NEI SOTTARCHI E NEI PENNACCHI (VEDI 2). ATTRAVERSO UN ELEGANTE PORTALE, CON GLI STIPITI ADORNI DI RILIEVI A CANDI LIERE E TROFEI GUERRESCHI CON CORNICIOPE, SI ENTRA IN UN ARIOSO CORTILE, CONTORNATO DA UN DUPLICE LOGGIATO (VEDI 3). OGNI BRACCIO DI PORTICO È SORRETTO DA COLONNE DI STILE DORICO, MENTRE LA LOGGIATA



SOPRASTANTE SI IMPOSTA SU AGILI COLONNINE IONICHE. TUTTI I PROSPETTI SONO COMPARTITI ALLA SOMMITÀ DA PARASTE CORINZIE, CHE INQUADRANO PICCOLE FINESTRE CON FRONTONI TRIANGOLARI CORONATE DA MEDAGLIONI RACCHIUDENTI I RITRATTI DI CONDOTTIERI E IMPERATORI ROMANI (VEDI 4). FA DA SFONDO ALL'INGRESSO, CON FUNZIONE DI CANNOCCHIALE PROSPETTICO, UN NICCHIONE CONTENENTE UNA GRANDE STATUA DI ERCOLE, ATTRIBUITA A GIUSEPPE MAZZA. L'ORDITURA SCHELTAMENTE CLASSICHEGGIANTE DEL CORTILE, È STATA IN PARTE GIÀ SUTURATA NELLE FERITE INFERTE DALLA GUERRA, GRAZIE ALL'INTERVENTO FINANZIARIO DELLA CASSA DI RISPARMIO IN BOLOGNA CHE HA PROVVEDUTO ALL'ACQUISTO DELL'IMMOBILE E ALLA SUA DONAZIONE ALL'UNIVERSITÀ CHE L'HA DESTINATO A SEDE DELLA FACOLTÀ DI GIURISPRUDENZA.

Comunicazione n. 13.44 / 2017

PROSPETTO, PIANTA, SEZIONE DI PALAZZO MALVEZZI CAMPEGGI

SIMULAZIONE SECONDA PR. CECILIA BETTINI '5CL