

A Svolgi la scheda di lettura di quest'opera. Scrivi le risposte alle domande del **COSA**, **COME**, **PERCHÉ**. [Vedi anche le istruzioni a pag.380]

COSA

- Descrivi le **posizioni** delle due figure. Cosa sta facendo l'angelo? Quale atteggiamento ha Santa Teresa?
- Descrivi le **espressioni** dei loro volti.
- Descrivi le **vesti**.
- Su cosa è adagiata la Santa? Cosa sono le bacchette dorate sullo sfondo? Osserva l'intera scena nella foto in basso (↓).
- Il gruppo scultoreo è sull'altare della cappella di una nobile famiglia. Hai notato a sinistra e a destra due palchetti con gli spettatori? È una scena mistica o teatrale?

COME

Il linguaggio

- La **materia**, il marmo, sembra scolpito con lo scalpello o modellato come se fosse creta o cera?
- La **luce** crea forti contrasti con l'ombra o morbidi passaggi chiaroscurali?
- Le **superfici** sono tese o frantumate? Hanno tutte lo stesso trattamento o sono lavorate in modo da sembrare materiali differenti?
- La **linea** dei contorni è rigida e geometrica oppure ondulata, curva, dinamica?
- Disegna gli assi delle figure, delle braccia, della freccia e trova i punti di convergenza in modo da scoprire lo **schema compositivo**.

PERCHÉ

- Negli scritti di Santa Teresa troviamo il racconto delle sue visioni mistiche. La sua passione religiosa era talmente forte da crearle un coinvolgimento non solo spirituale ma anche fisico, ben visibile nell'atteggiamento del corpo e nell'espressione del volto. Il suo amore e la sua fede per Cristo erano considerati d'esempio per i credenti.
- Quale era la finalità principale della produzione artistica seicentesca?



↑ Gian Lorenzo Bernini, *Estasi di Santa Teresa*, 1647-1652 ca. Roma, Santa Maria della Vittoria, Cappella Cornaro.

B Confronta con la *Venere Sosandra* a pag. 37.

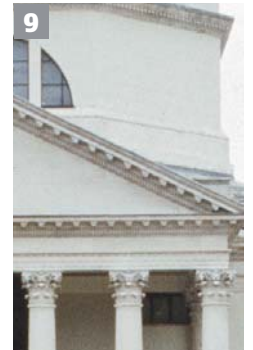
- Confronta la **posa dei corpi**: quale dei due è più statico?
- Confronta l'**espressione dei volti**: quale dei due è più espressivo?
- Confronta i **volumi delle figure**: quale è più geometrico e rigido? Quale è più plastico, morbido, frantumato?
- Confronta le **superfici**: quali sono movimentate, continuamente mutevoli, quasi mosse dal vento? Quali sono costituite da piani compatti, uniformi, tesi?
- Dove la linea** si snoda libera e morbida? Dove è rigida e quasi geometrica?



→ La Cappella Cornaro.



C Riconosci dai particolari le opere che sono nel capitolo.



D Che cos'è quest'opera, che nel capitolo è stata solo citata?

