



(Ave Maria
Gratia plena
Dominus tecum)

← Simone Martini
Annunciazione
1331-1333.
Tempera e oro
su tavola,
265x305 cm.
Firenze, Galleria
degli Uffizi.

A Svolgi la scheda di lettura di quest'opera. Scrivi le risposte alle domande del **COSA, COME, PERCHÉ** [Vedi anche le istruzioni a pag.380]

COSA

- Indica chi sono e cosa fanno le due figure più importanti.
- Nello scomparto laterale sinistro è raffigurato uno dei quattro protettori di Siena (che hai già trovato in un'altra Pala dove non aveva però la palma del martirio) Chi è?
- Nei quattro tondi sono raffigurati quattro Profeti. Al centro, tra loro, cosa vedi?
- Descrivi l'ambientazione della scena che contiene anche elementi di realtà quotidiana.

COME

Il linguaggio

- La **linea**, elegante e sinuosa, è l'elemento espressivo più rilevante. Su un foglio da lucido sovrapposto alla riproduzione evidenzia l'andamento della linea nei profili della Vergine e dell'Angelo.

- Il **colore** è steso a tinte piatte. L'oro contrasta con l'azzurro, il rosso e il bianco. Indica il significato di questi colori.
- Lo **spazio** è raffigurato in modo realistico o è reso in modo simbolico?
- La **composizione** è simmetrica? Su un foglio da lucido sovrapposto alla riproduzione evidenzia l'asse e tutti gli elementi simmetrici.

La tecnica

- Nella pala è stato usato un materiale applicato in lamine. Quale? Come viene chiamata questa tecnica raffinata?

PERCHÉ

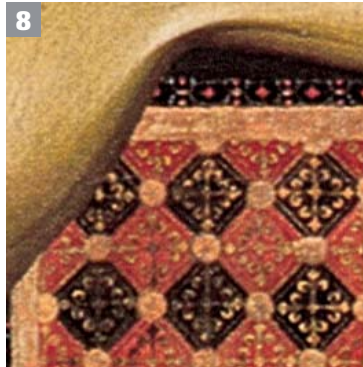
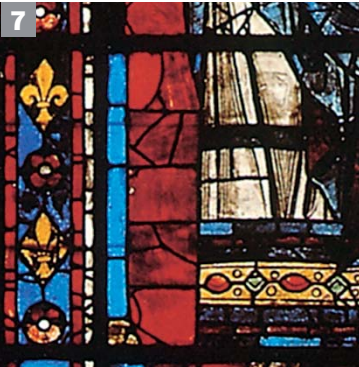
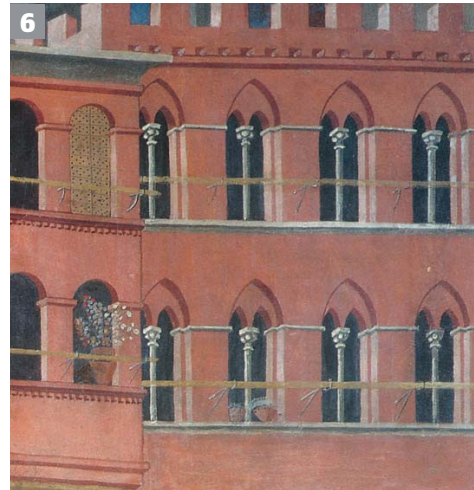
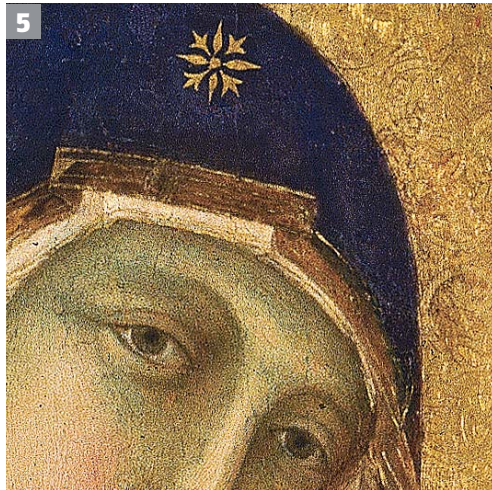
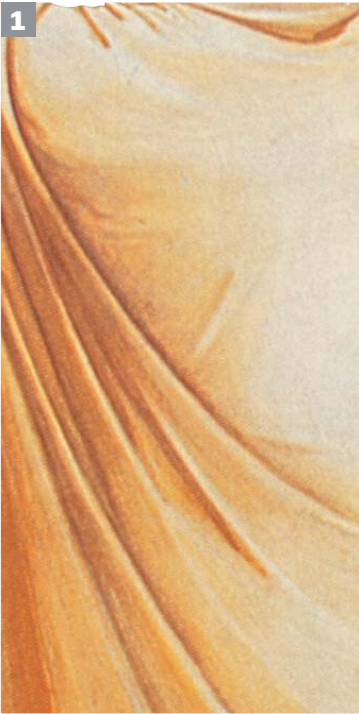
- Al centro non ci sono né la Vergine, né l'Angelo, ma il vaso con i gigli, le parole pronunciate da Gabriele a Maria (↗), e, in alto, una colomba attorniata da cherubini. Descrivi il significato di questi elementi simbolici e della scena.
- Anche questa pala, come la *Maestà* di Duccio, aveva funzione di ringraziamento dopo la battaglia di Montaperti, e San Ansano lo sta a testimoniare.

B Confronta con l'*Annuncio a Sant'Anna* di Giotto (pag.125).

- Descrivi i due diversi ambienti in cui si svolgono le scene.
- Confronta come è reso lo spazio e quali elementi caratterizzano ciascun ambiente.
- Spiega i diversi criteri con cui è stato usato il colore.
- Confronta gli atteggiamenti dei personaggi.



C Riconosci dai particolari le opere che sono nel capitolo.



D Indovina l'autore di questa grande *Maestà*, alta 3 metri e 85 centimetri (non è riprodotta nel libro).

