

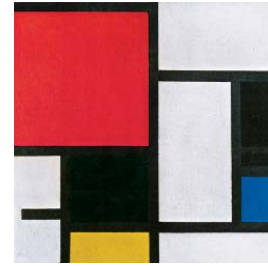
Mappa concettuale

La mappa concettuale è uno strumento molto utile per organizzare le conoscenze e memorizzarle.

Completa la mappa inserendo negli spazi le parole mancanti.

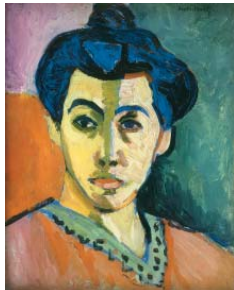
La funzione dell'arte

Con il nuovo secolo l'arte sente di aver perso la sua tradizionale funzione di rappresentazione della realtà. Si formano, allora, dei movimenti artistici, poi chiamati **Avanguardie storiche**, che cercano di fare dell'arte uno strumento di lettura e interpretazione della realtà: si stravolgono i criteri di uso del colore (*Fauves* e *Espressionismo*), le modalità di rappresentazione della forma e dello spazio (*Cubismo*), i valori della bellezza (*Picasso*). Si cerca di integrare arte, artigianato e industria (*Bauhaus*), arte e vita (*Futurismo*). Le opere dell'*Astrattismo* sono esse stesse una «nuova» realtà. Il *Surrealismo* va anche «oltre» la realtà, verso le dimensioni più profonde dello spirito umano. Ma il *Dada* mette in dubbio il senso stesso dell'arte.



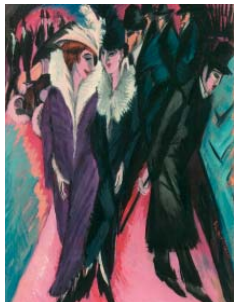
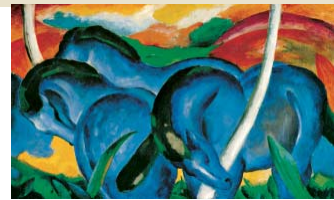
L'astrattismo geometrico concepisce il mondo come ordine e armonia di principi matematici. Mondrian, Van Doesburg e Rietveld nel 1917 fondano il gruppo

L'Astrattismo lirico è teorizzato da Kandinskij nel suo scritto «.....», del 1911, dove analizza il rapporto tra colori, suoni musicali ed emozioni, indicando tre diversi livelli di astrazione: l'....., l'..... e la



Fauves (cioè «.....») è il nome assegnato nel 1905 a Matisse e ad altri pittori per il loro modo «.....» di accostare i colori, derivato da Van Gogh e da

Der Blaue Reiter è un gruppo fondato nel 1911 da e Marc che teorizza l'allontanamento dalla realtà verso un'arte, che sia espressione solo di contenuti interiori.



L'Espressionismo è una corrente artistica e letteraria di denuncia, nata dal gruppo *Die Brücke* («Il Ponte»), fondato nel 1905. Gli artisti di questo movimento dipingono figure deformate con forti contrasti di

La *Nuova Oggettività*, nel 1920, denuncia la decadenza morale della società tedesca del primo dopoguerra.

Il Futurismo nasce in Italia, fondato da Marinetti e Boccioni. Esalta il culto del progresso, della, della, dei prodotti industriali, del rifiuto del passato.



Picasso inizia la sua attività nel 1901 con il «periodo,» seguito dal «periodo,». Fondatore del con Braque, ne attraversa tutte le fasi: formativa, analitica e sintetica.

Il Cubismo nasce a Parigi nel 1907. Non imita la realtà, ma cerca un modo nuovo di raffigurarla attraverso multiple. Si sviluppa in tre fasi: Cubismo, il Cubismo, Cubismo





Tra le avanguardie russe nel 1915 il

..... di Malevič esalta la pittura non figurativa.

Il di Tatlin propone un'arte socialmente e politicamente utile.



Nel corso del primo '900, vengono stravolti i principi che regolavano l'arte del passato. Il tradizionale concetto di bellezza, l'armonia dei colori, il realismo delle forme e dello spazio scompaiono. Si sviluppano molti movimenti artistici, definiti **avanguardie storiche**, perché sperimentano nuovi modi di fare arte (che ormai sono diventati storia). Gli artisti non cercano più una rappresentazione naturalistica della realtà, ma una sua totale personale ed emotiva.

Il Movimento Moderno

segna la rinuncia a ogni decorazione architettonica. Uno dei principali esponenti è stato

Nel 1929, nella Ville , applica i cinque per una nuova architettura.

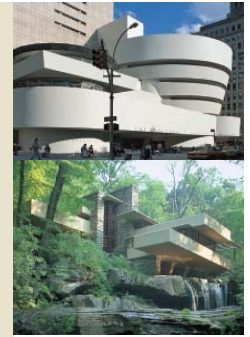


Il Bauhaus è una scuola fondata nel 1919 che unisce formazione teorica e pratica in ogni campo artistico. Il percorso di studio, che va dal linguaggio visivo, alla musica, al teatro e la danza, diviso in tre e ha nell'architettura la sintesi finale di ogni ricerca. La scuola, fondata da Gropius a , poi trasferita a , sarà chiusa negli anni '30 dai nazisti.



L'Architettura organica

nasce negli Stati Uniti. Frank L. Wright progetta le sue costruzioni come fossero organismi Le sue opere più famose sono la , dal 1936 e il



Nella scultura del '900

si affermano varie tendenze di astrazione che partono da forme naturali. I tre scultori più importanti sono



La Metafisica

nasce a Ferrara nel 1919 dall'incontro tra e Carrà. Alla realtà si danno nuovi e misteriosi significati.



Il Surrealismo figurativo

che fa parte del movimento culturale nato a Parigi nel 1924, va oltre la realtà per inventare un mondo fantastico. I principali esponenti sono: e



Nel Surrealismo figurativo di

..... e forme e oggetti, raffigurati con una meticolosità quasi fotografica, sono spaesati, avvicinati e composti con criteri



Il Dada

nel 1916 rompe tutte le regole del tradizionale linguaggio artistico. Con il Duchamp esalta l'atto creativo del fare artistico. Si sperimentano nuove tecniche, come il , e il di Man Ray.



La rivista «Valori Plastici»

tra il 1918 e il 1922, diffonde i contenuti della pittura metafisica e promuove un ritorno alla pittura figurativa. C'è un forte richiamo alla tradizione pittorica italiana del '..... e del '.....

Il gruppo Novecento, dal 1922, con Carrà e Morandi, riprende le idee di «Valori Plastici», accentuando l'idea della forma-volume .

