

# Verifica delle competenze

**A** Svolgi la scheda di lettura di quest'opera. Scrivi le risposte alle domande del **COSA**, **COME**, **PERCHÉ**.  
[Vedi anche le istruzioni a pag.380]

## COSA

La montagna Sainte-Victoire è un massiccio calcareo che domina la vallata di Aix-en-Provence, dove l'artista ha vissuto. Questa è una veduta dal suo atelier.

- a. È inquadrata dal basso o dall'alto?
- b. Descrivi la forma della montagna e indi-

ca quanto spazio occupa nel dipinto.

- c. Descrivi il paesaggio in primo piano.

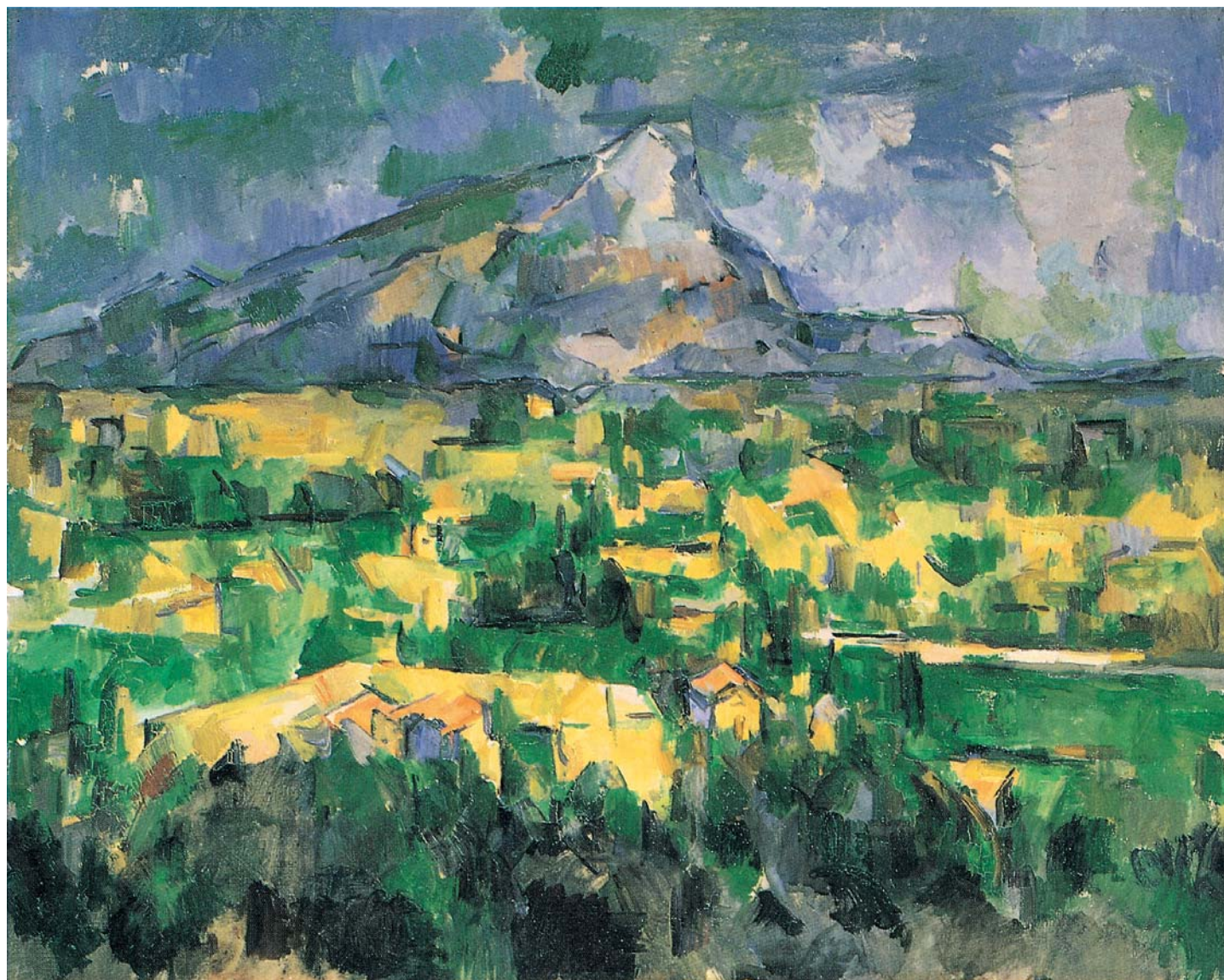
## COME

### Il linguaggio

- d. Descrivi il **colore** del cielo. È solo azzurro? Descrivi il verde della campagna. È uno solo?
- e. Descrivi i colori e la **forma** delle pennellate con cui è dipinta la roccia.
- f. Come è reso il senso della **profondità**? Come è reso il **volume**?
- g. Come è trattata la **superficie** del dipinto?

## PERCHÉ

- h. Perché Cézanne ha dipinto molte volte questa montagna (pag. 248)?
- i. A che cosa assimila le forme naturali?
- l. Cézanne vuole costruire la natura. Vuole percepire la struttura, la forma, le variazioni cromatiche di questo forte «segno» nel paesaggio. Dà forma alle case con poche pennellate, costruisce alberi e siepi, costruisce i campi. Dà solidità alla materia e all'aria che la circonda.
- m. Qual è il movimento che Cézanne anticipa con opere come questa?



↑ Paul Cézanne, *La montagna Sainte-Victoire vista da Lauves*, 1904-1906. Olio su tela, 73x91 cm. Filadelfia, Philadelphia Museum of Art.

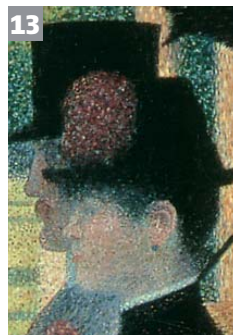
**B** Confronta con il *Paesaggio con la ninfa Egeria* di Lorrain a pag. 212.

- a. **Confronta la composizione:** cosa c'è al centro del dipinto di Cézanne? Cosa in quello di Lorrain?
- b. **Confronta** il modo in cui sono dipinti gli alberi;
  - il modo in cui sono fatte le architetture;
  - la posizione della linea di orizzonte e l'effetto di profondità dello spazio.
- c. **Quale dei due paesaggi** è reso in modo naturalistico? Quale è sintetizzato con pennellate evidenti? Sai spiegare perché, considerando i rispettivi periodi artistici?





**C** Riconosci dai particolari le opere di questo capitolo.



**D** Indica l'autore e il titolo di questo dipinto, che ha dato il nome ad un importante movimento artistico. Se ne parla nelle pagine precedenti.

