



↑ Piero della Francesca, *Madonna, Santi e Federico da Montefeltro in preghiera*, 1472-1474. Tempera su tavola, 250x170 cm. Milano, Brera.

**A** Svolgi la scheda di lettura di quest'opera. Scrivi le risposte alle domande del **COSA, COME, PERCHÉ** [Vedi anche le istruzioni a pag.380].

### COSA

- Descrivi i personaggi rappresentati: ne riconosci qualcuno? Descrivi l'iconografia, gli abiti, gli atteggiamenti. Spiega come sono disposti. Fai attenzione: ci sono anche quattro Angeli.
- Descrivi lo spazio architettonico. Qual è lo stile delle decorazioni? Elenca qualche elemento dell'architettura.
- Da dove proviene la luce?
- Nella scena c'è un elemento sorprendente. Quale?

### COME

#### Il linguaggio

- Lo **spazio** è costruito con la prospettiva: dove si trovano il PF e la Linea di Orizzonte?
- Da dove proviene la **luce**? Che effetto fa sulle figure e sull'architettura? Quali dettagli mette in risalto?
- Come agisce la luce sul **colore**?
- Sull'immagine evidenzia gli elementi principali della **composizione**: l'asse, le linee di fuga, gli elementi simmetrici e, se ci riesci, i cerchi e i triangoli che danno struttura all'immagine.

#### La tecnica

- La **pittura a olio** e la conoscenza dei **pittori fiamminghi** consentono a Piero di dipingere in modo straordinariamente dettagliato molti particolari. Quali?

### PERCHÉ

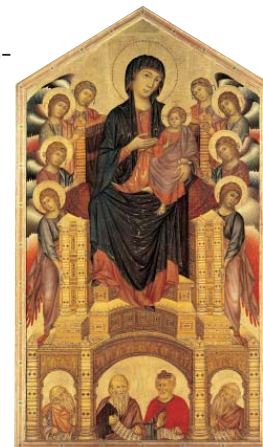
- Perché Federico da Montefeltro indossa l'armatura? Perché nella scena c'è un **uovo**, simbolo di vita, e una **conchiglia**, simbolo di protezione? La Pala è stata realizzata per ringraziare la Madonna per aver favorito la nascita del figlio e la vittoria sulla città di Volterra.

**B** Confronta con la *Maestà di Duccio* a p. 123 e con la *Maestà di Cimabue* (→).

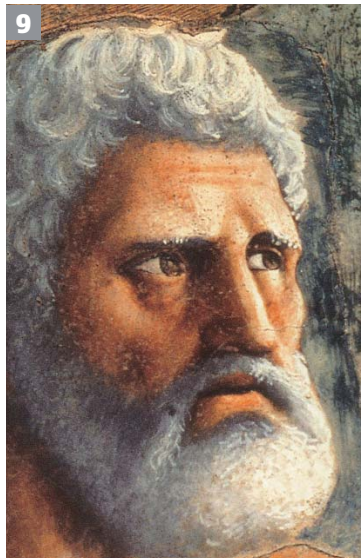
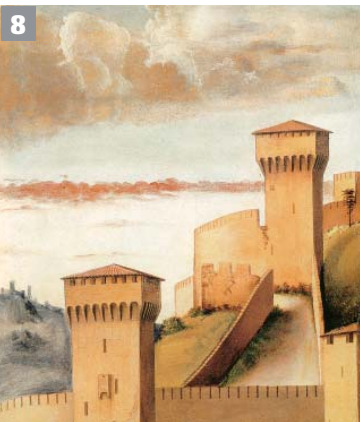
- Confronta l'ambientazione**: fondo oro e spazio architettonico in prospettiva danno un diverso senso alle scene. Quale?
- Confronta le figure**: dove sono rappresentate come personaggi reali e dove no? Perché?
- Confronta gli Angeli**: quali hanno l'aureola dorata e quali hanno solo piccole ali sulle spalle? Perché?



→ Cimabue, *Maestà*, 1280ca. Tempera su tavola, 385x223 cm. Firenze, Uffizi.



**C** Riconosci dai particolari le opere che sono nel capitolo.



**D** Indovina l'autore dell'opera che nel capitolo è solo citata.

