

A Svolgi la scheda di lettura di quest'opera. Scrivi le risposte alle domande del **COSA**, **COME**, **PERCHÉ**.
[Vedi anche le istruzioni a pag. 380]

COSA

È il ritratto di Vibia Matidia, cognata dell'imperatore Adriano.

- Descrivi la **posizione** del collo e della testa: è frontale? È verticale? È inclinata?
- Descrivi l'**acconciatura**, la sua funzione e sintetizza le sue caratteristiche con un aggettivo.
- Descrivi i **lineamenti** del volto: la forma del viso, il naso, la bocca, gli occhi, il mento.

COME

Il linguaggio

- I lineamenti sono riprodotti con realismo o deformati?
- Forse sono fin troppo perfetti e idealizzano un po' il volto?
A ben guardare, però, il naso è lievemente grosso.
- Il **volume** della testa ha una posizione rigida? Disegna l'asse compositivo della testa e del collo.
- Come è trattata la **superficie** del marmo? Quale effetto dà la **luce**?

PERCHÉ

- Descrivi l'espressione del volto.
- Il ritratto che tramanda la fisionomia e la personalità del soggetto è particolarmente legato alla cultura romana. Perché? Forse perché i romani attribuivano un particolare significato alla *storia*?
- Questo ritratto ti sembra «bello» o «brutto»? Quale **funzione dell'arte** assolve? Emozionale, estetica, celebrativa...?

← Ritratto di dama, 90-100 d.C. Marmo, altezza 63 cm. Roma, Musei Capitolini.



B Confronta con la *Kore con peplo* a pag. 36.

a. Confronta:

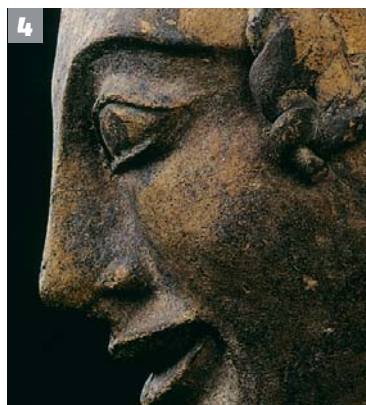
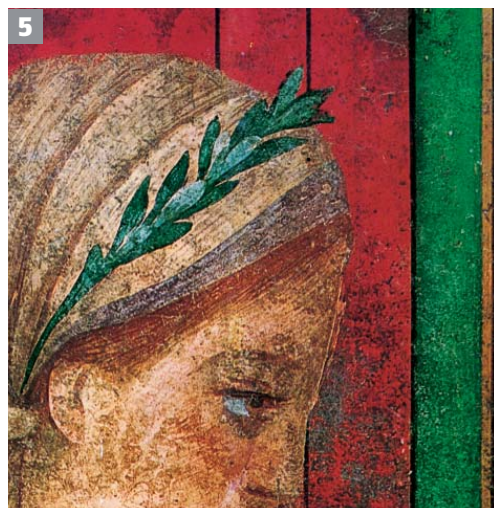
- la posizione delle teste;
- i lineamenti del volto;
- l'acconciatura e l'abito;
- l'espressione del volto.

- b.** Quale dei due volti è un ritratto realistico e quale ha tratti stilizzati? Sai spiegare perché, tenendo conto delle caratteristiche della cultura romana e della cultura greca?



→ *Kore con peplo*, 540-530 a.C. Atene, Museo dell'Acropoli.

C Riconosci dai particolari le opere di questo capitolo.



D Come si chiama la tecnica di derivazione ellenistica adottata in questo affresco, che non trovi nelle pagine di questo capitolo?

