

Verifica delle competenze

A Svolgi la scheda di lettura di quest'opera. Scrivi le risposte alle domande del **COSA**, **COME**, **PERCHÉ**.
[Vedi anche le istruzioni a pag.380]

COSA

- a. Al primo sguardo non sembra di vedere un'opera d'arte, ma un ammasso di stracci da buttare assieme a una vecchia statua. Descrivi cosa vedi.
- b. Quale potrebbe essere la dea greca raffigurata dalla statua?
- c. Ti sembra tutto accatastato a caso o c'è un ordine compositivo?

COME

Il linguaggio

Questa è una *installazione*, cioè un'opera realizzata disponendo cose esistenti in un certo modo, in uno spazio particolare.

- d. Il colore degli stracci è importante? Alla fine di una mostra molti sono stati buttati via per sbaglio. L'artista ha detto: «Sono stracci! Mettetene altri».
- e. La bella forma della statua è importante? Con che cosa era identificata la dea Venere? Nell'antichità, con quale materiale erano realizzate le statue di divinità?
- f. I materiali usati (la statua è un calco in gesso) sono preziosi o poveri?

- g. La composizione, apparentemente casuale, in realtà è organizzata con specifici criteri. Gli stracci sono gettati sul pavimento? Com'è disposta Venere?

PERCHÉ

- h. Il titolo di quest'opera rivela già il suo significato: un accostamento che evidenzia il contrasto stridente e ironico tra *bellezza ideale* e *realtà materiale*.
- i. Pistoletto, assieme a Merz e Paolini, appartiene al movimento dell'Arte Povera. Spiega il significato di tale nome, indica in quale momento storico il movimento si sviluppa e perché.



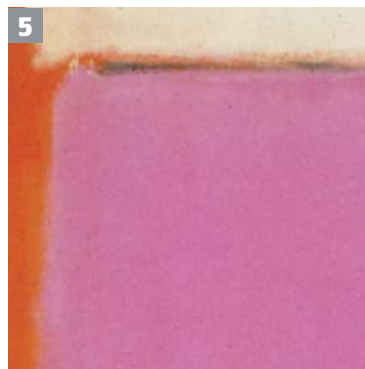
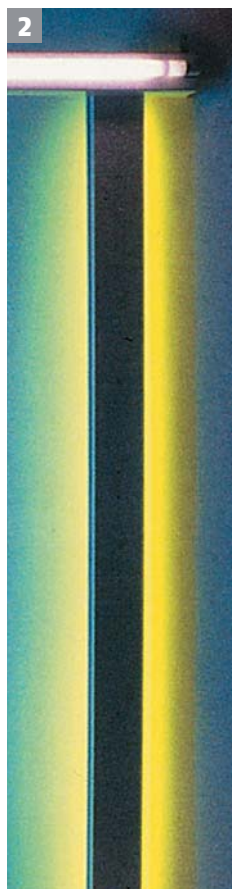
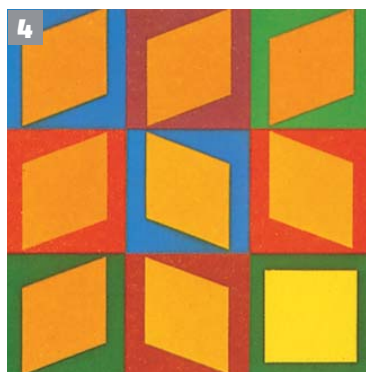
B Confronta con *l'Estasi di Santa Teresa* a pag. 224.

- a. **Confronta la funzione dei tessuti:** in quale opera non hanno valore formale, ma sono simbolo di un concetto? In quale hanno una raffinatissima modellazione che fa vibrare la luce su una miriade di pieghe?
- b. **Confronta la posizione delle figure:** dove è importante l'espressione dei sentimenti e dove la figura è soltanto un simbolo?
- c. **Confronta i materiali:** per quale opera sono stati usati materiali preziosi e per quale, invece, materiali poveri?



↑ Michelangelo Pistoletto, *Venere degli stracci*, 1967. Gesso e stracci, 180x120x100 cm. Collezione dell'artista.

C Riconosci dai particolari le opere che sono nel capitolo.



D Indovina l'autore di quest'opera che nelle pagine precedenti è solo descritta.

