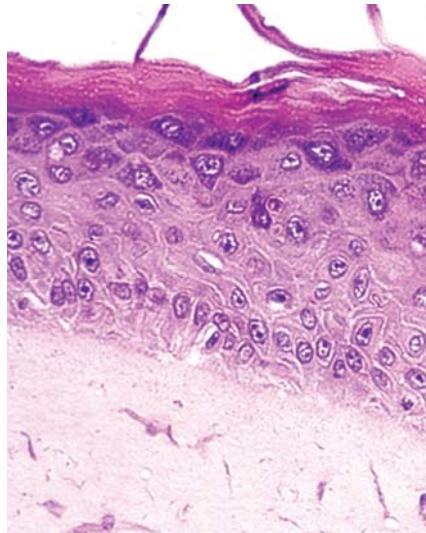


## Gli strati dell'epidermide

L'epidermide risulta costituita da strati cellulari aventi aspetti morfologici diversi:

- lo **strato germinativo**, costituito da cellule tondeggianti in attiva riproduzione;
- lo **strato spinoso**, di cellule più appiattite, che sembrano emettere delle spine; unitamente allo strato germinativo forma lo strato Malpighiano;
- lo **strato granuloso**, così definito per la presenza di una gran quantità di granuli nel citoplasma delle cellule che lo costituiscono;
- lo **strato lucido**, caratterizzato dalla presenza di eleidina, sostanza traslucida dalla quale ha origine la cheratina;
- lo **strato corneo**. La presenza della cheratina differenzia l'epitelio pavimentoso composto cheratinizzato, o corneo, dall'epitelio pavimentoso

composto non cheratinizzato, o molle, che riveste alcune mucose, come ad esempio la mucosa orale e quella vaginale.



Nella foto al microscopio ottico è evidente lo strato corneo, nel quale le cellule sono morte e trasformate in cheratina e tendono a staccarsi per desquamazione.