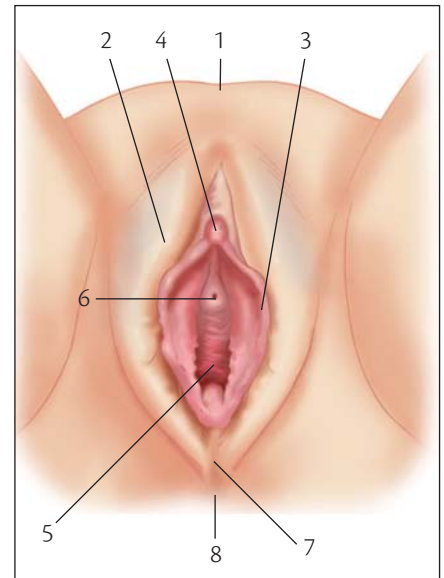


Organi genitali esterni femminili

Sono rappresentati essenzialmente dalla **vulva** e da un organo erettile, il **clitoride** (figura a destra).

La vulva presenta superiormente il **monte di Venere**, una protuberanza a livello dell'osso pubico, dovuta alla presenza di un cuscinetto adiposo ricoperto da cute e da peli (nella donna adulta). Dal monte di Venere originano due pieghe cutanee, le **grandi labbra**, che si separano, portandosi in basso, per ricongiungersi al davanti dell'orifizio anale; all'interno delle grandi labbra vi sono altre due pieghe cutanee, le **piccole labbra**, prive di peli, che delimitano uno spazio, il **vestibolo della vagina**, che guarda verso l'orifizio vaginale esterno e l'orifizio esterno dell'uretra: ricordiamo che, nella donna, le vie genitali e le vie urinarie sono totalmente separate.

Al di sopra dell'orifizio uretrale esterno, nel punto in cui le piccole labbra si separano, troviamo il clitoride, un organo erettile che ha una struttura cavernosa simile a quella del pene maschile, ma di dimensioni molto più piccole. Il **clitoride** è un organo estremamente sensibile e la sua stimolazione determina eccitazione sessuale nella donna. Nel vestibolo della vagina, ai lati dell'orifizio vaginale, troviamo gli sbocchi delle due ghiandole del Bartolini, il cui secreto svolge una funzione lubrificante, durante l'atto sessuale.



Genitali femminili esterni. 1) Monte di Venere; 2) grandi labbra; 3) piccole labbra; 4) clitoride; 5) meato vaginale; 6) meato uretrale; 7) perineo; 8) ano.