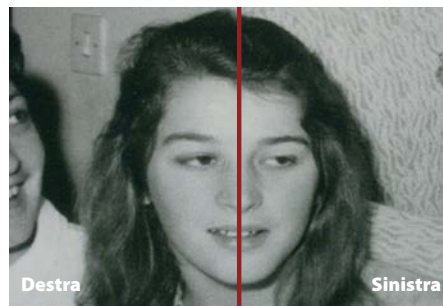


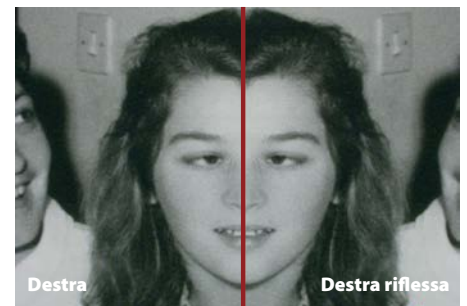
Armonie del viso e asimmetrie

In natura, nonostante le asimmetrie che caratterizzano ognuno di noi, nella maggior parte dei casi viso e dentatura sono in armonia: esistono infatti una serie di allineamenti e corrispondenze che si possono facilmente riscontrare in ogni viso.

Tuttavia, molto spesso armonia non corrisponde a simmetria, anche perché nessuno di noi è perfettamente simmetrico: in ognuno esistono differenze appena percettibili tra il lato destro e quello sinistro.



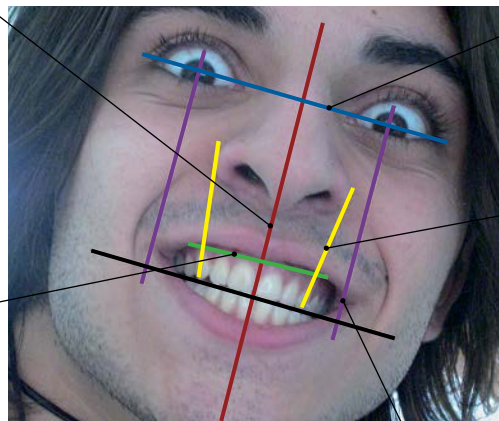
↑ Un viso, bello o brutto che sia, presenta sempre molte asimmetrie: in questa foto si percepisce chiaramente la differenza tra il lato sinistro e quello destro del viso.



↑ Con un semplice fotomontaggio è stata riflessa specularmente la metà destra del viso: come si può facilmente notare, la simmetria totale non sempre è garanzia di un buon risultato estetico.

Linea mediana. Divide idealmente il corpo in due metà, destra e sinistra. Passa per il punto di contatto tra i due incisivi centrali.

Massima scoperta dei denti. Nella mimica facciale, arriva ai colletti dei denti e anche oltre.



Linea bipupillare. Passa per il centro delle pupille ed è parallela al piano occlusale.

Posizione dei canini. Corrisponde in genere alle estremità delle ali del naso.

Angoli della bocca. Nel sorriso, si estendono normalmente fino a corrispondere alla distanza tra le due pupille.