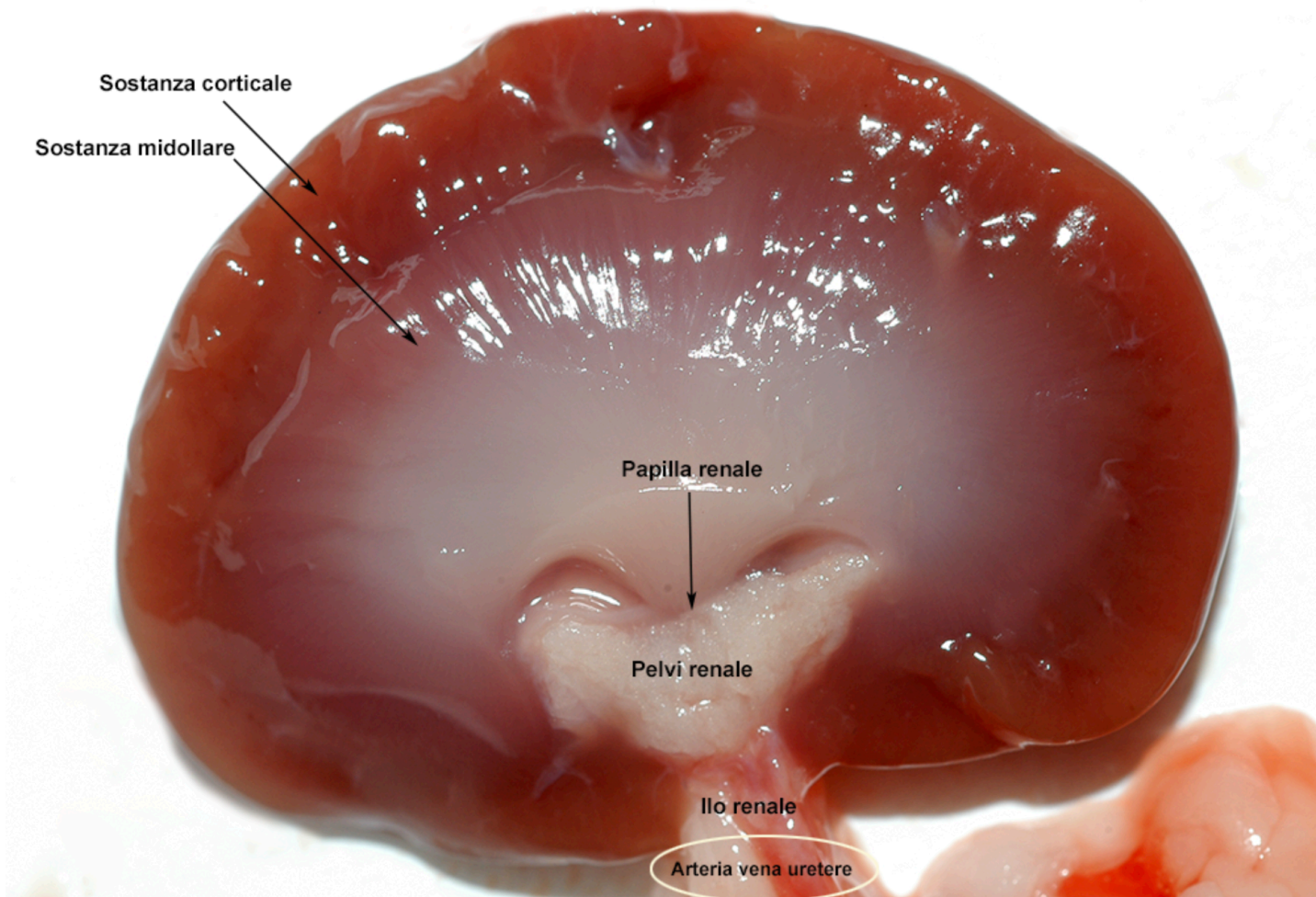


Tessuti e organi al microscopio

Il sistema escretore

Il rene

Rene di coniglio



I **reni** mantengono i fluidi corporei e gli elettroliti ed eliminano i prodotti di scarto.

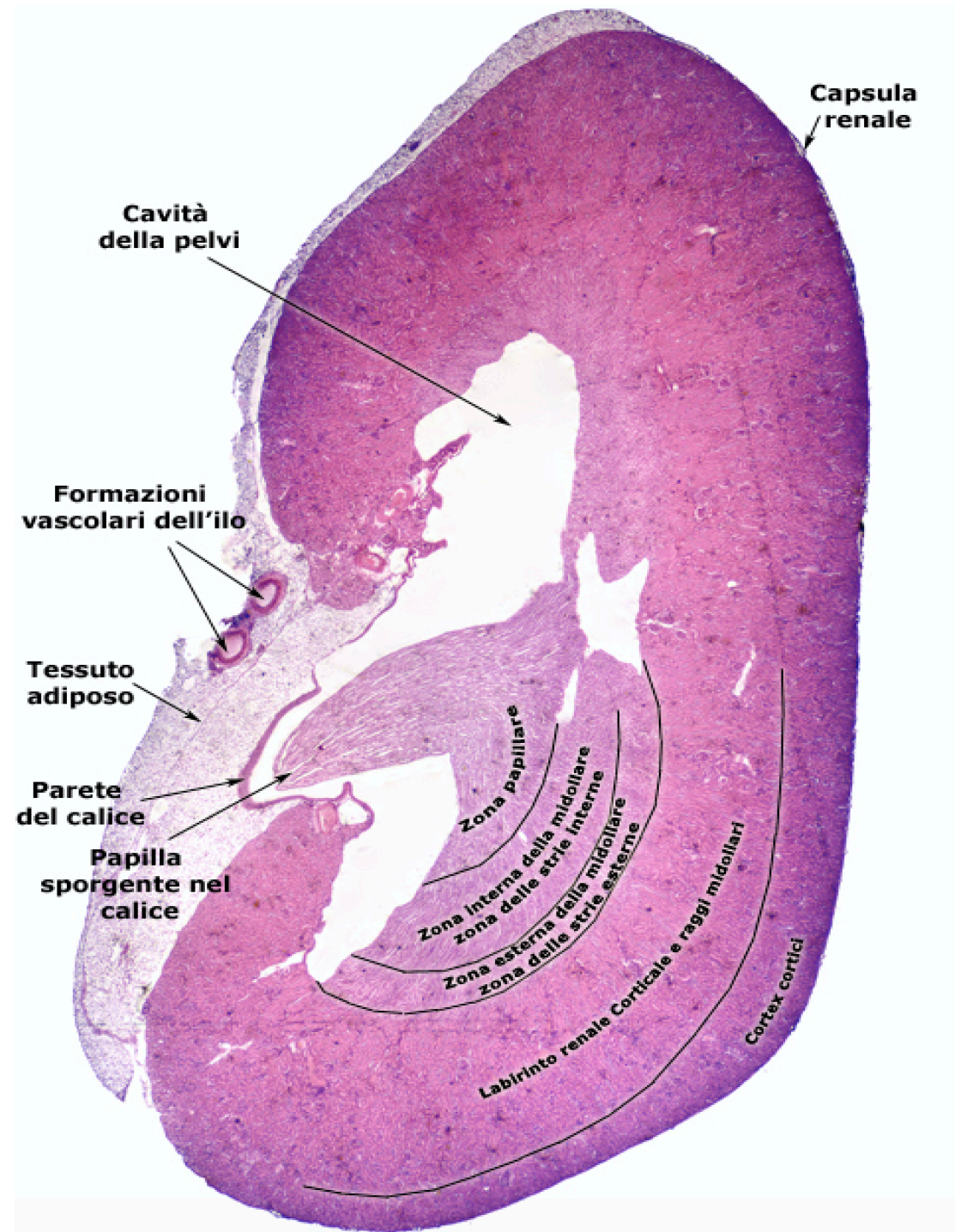
Il margine mediale del rene è concavo e presenta una fessura verticale, chiamata **ilo**, attraverso cui passano vasi e nervi ed esce la parte dilatata dell'uretere, o **pelvi renale**.

Il rene

La superficie del rene è ricoperta da una **capsula connettivale**.

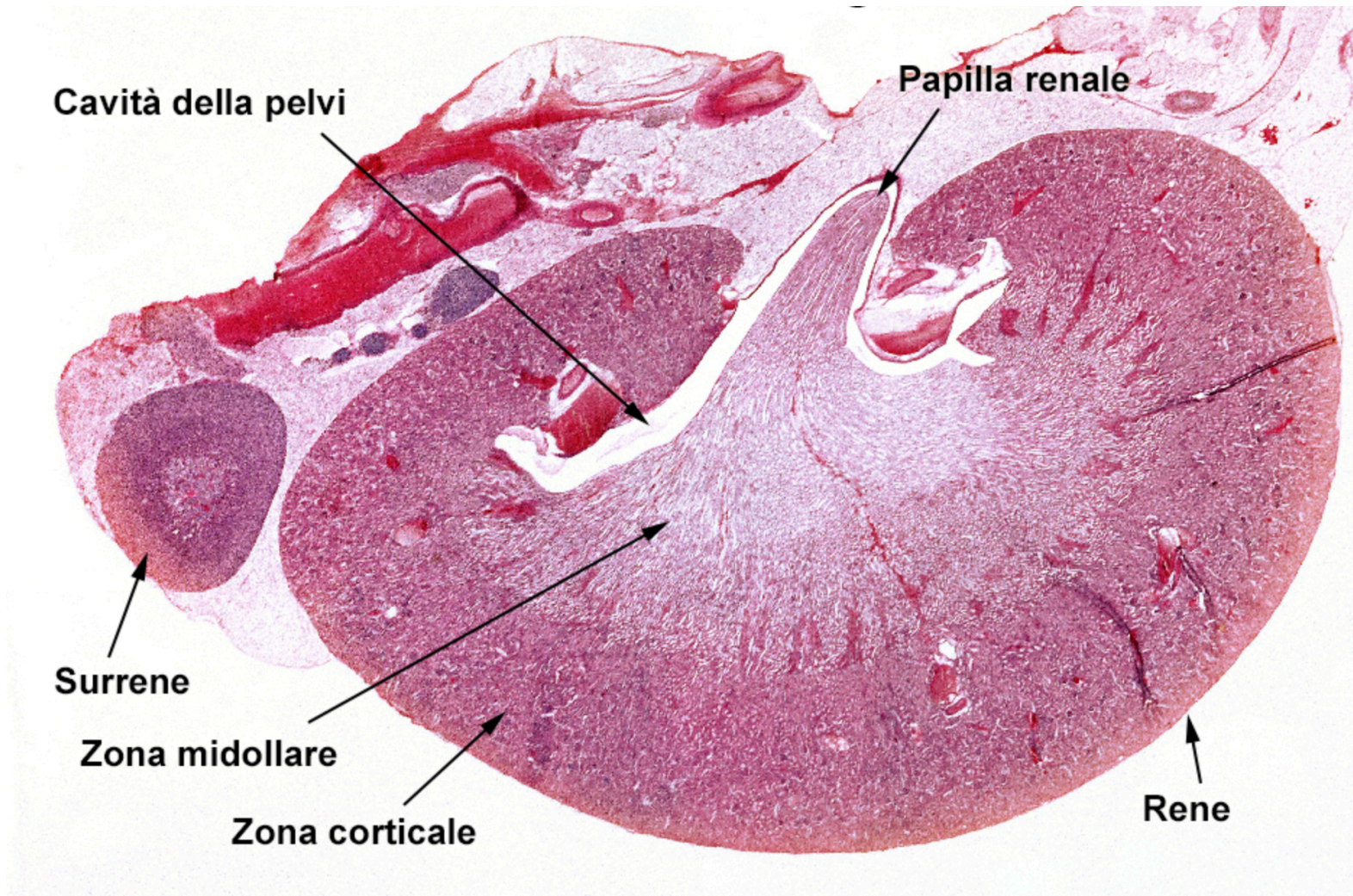
Il rene presenta due regioni:

- una **corticale**, dove si trovano i corpuscoli renali e i tubuli ad esso associati;
- una **midollare**, dove ci sono tubuli retti, dotti collettori e i vasi retti.

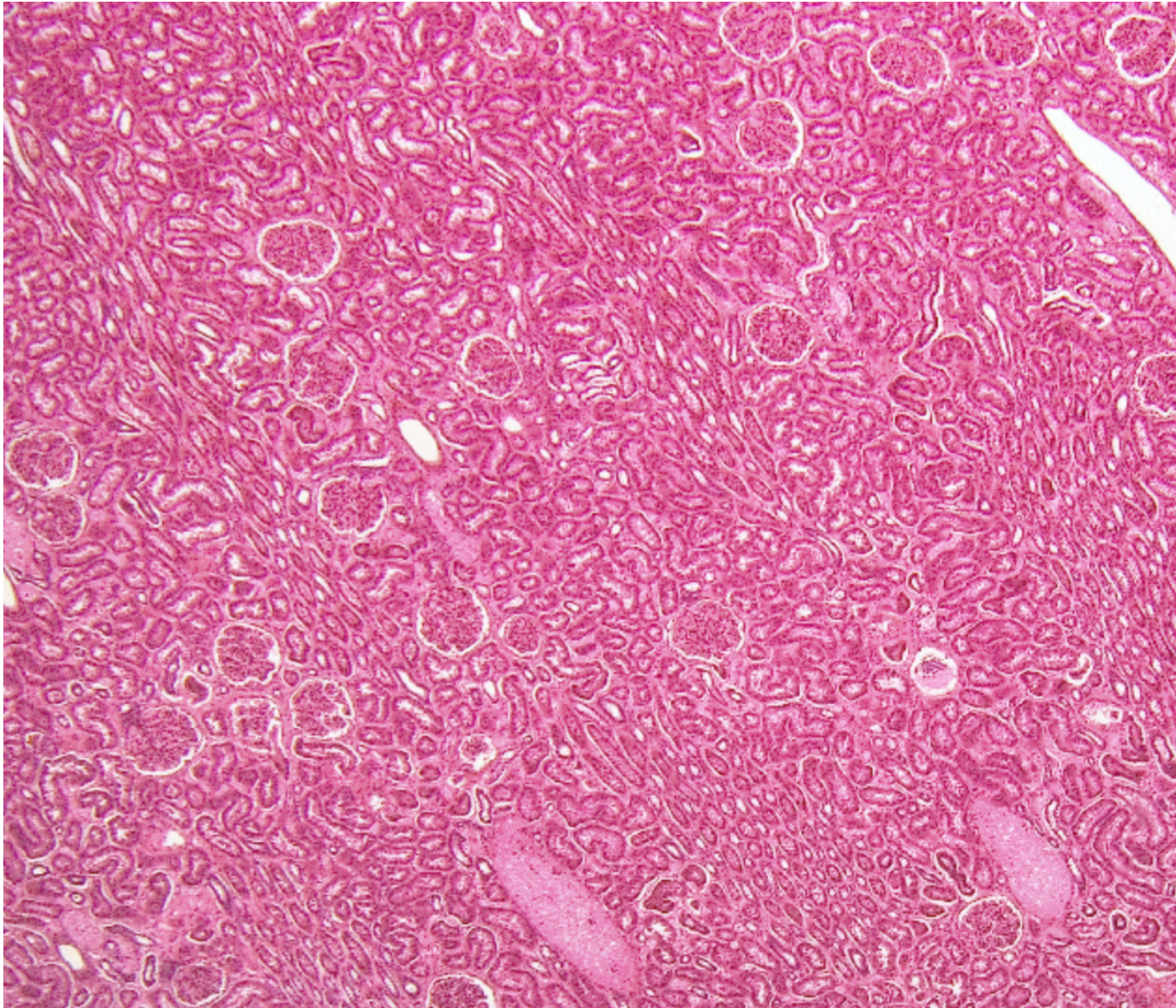


Il rene e la ghiandola surrenale

Sul polo posteriore di ciascun rene è collocata la **ghiandola surrenale**.



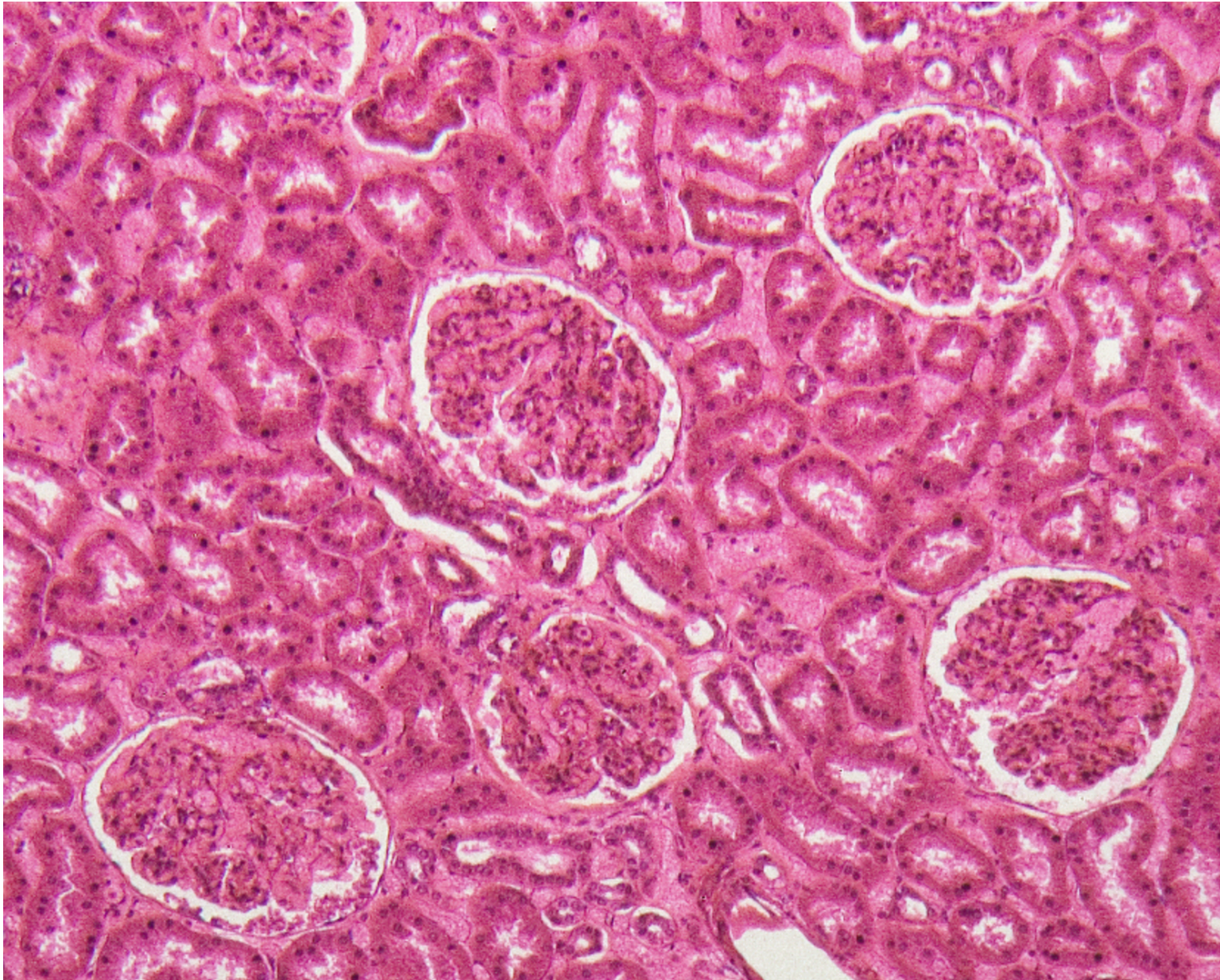
La corticale renale



La corticale è formata dai **corpuscoli renali** associati ai *tubuli contorti* e ai *tubuli retti* che formano il nefrone, ai *tubuli* e ai *dotti collettori* e ad un esteso supporto vascolare.

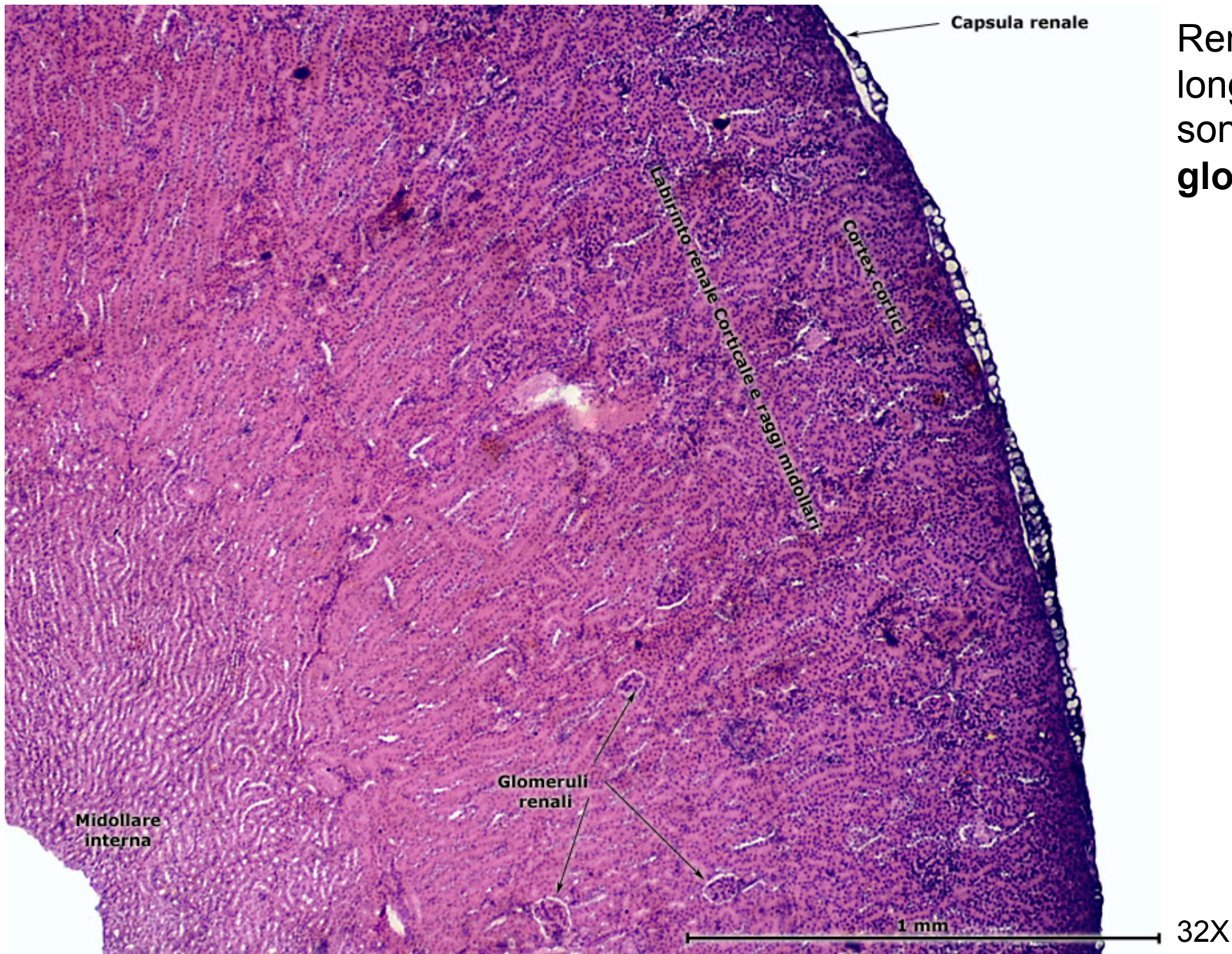
32X

La corticale renale



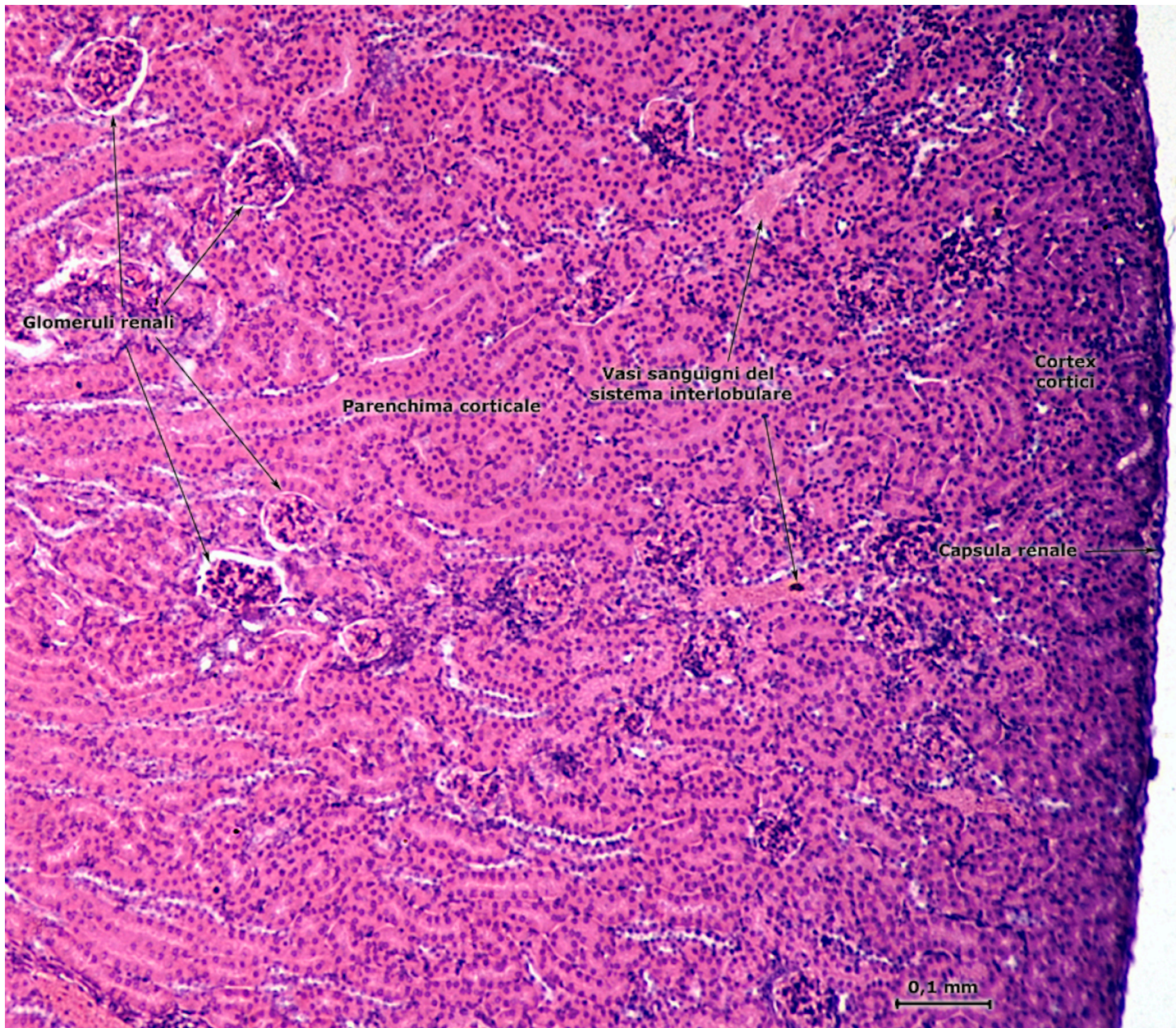
64X

I glomeruli renali



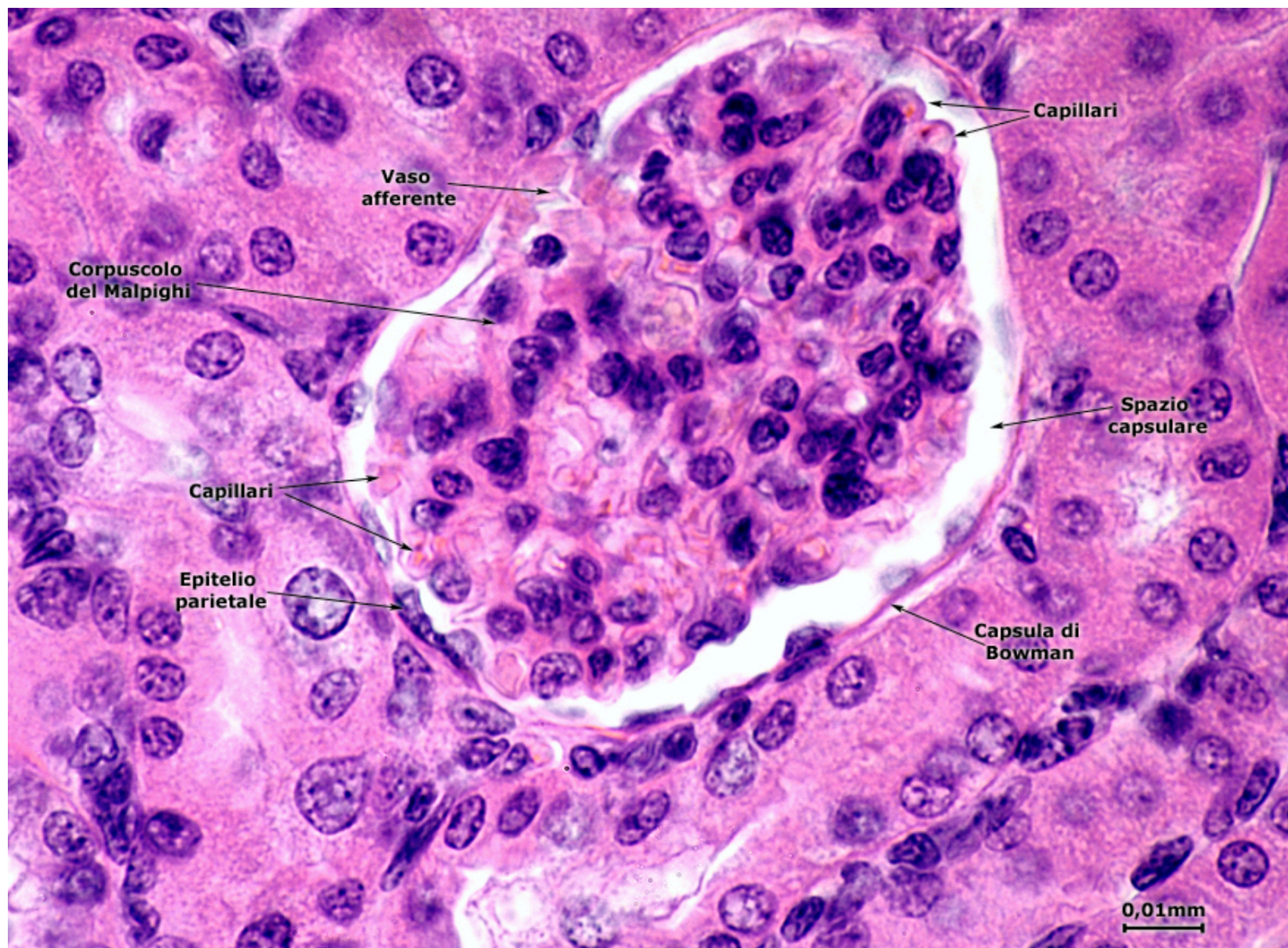
Rene in sezione longitudinale: sono evidenti i **glomeruli renali**.

I glomeruli renali



I glomeruli hanno forma di gomito e sono composti da una rete capillare. Costituiscono la porzione iniziale del **nefrone**.

Il glomerulo renale



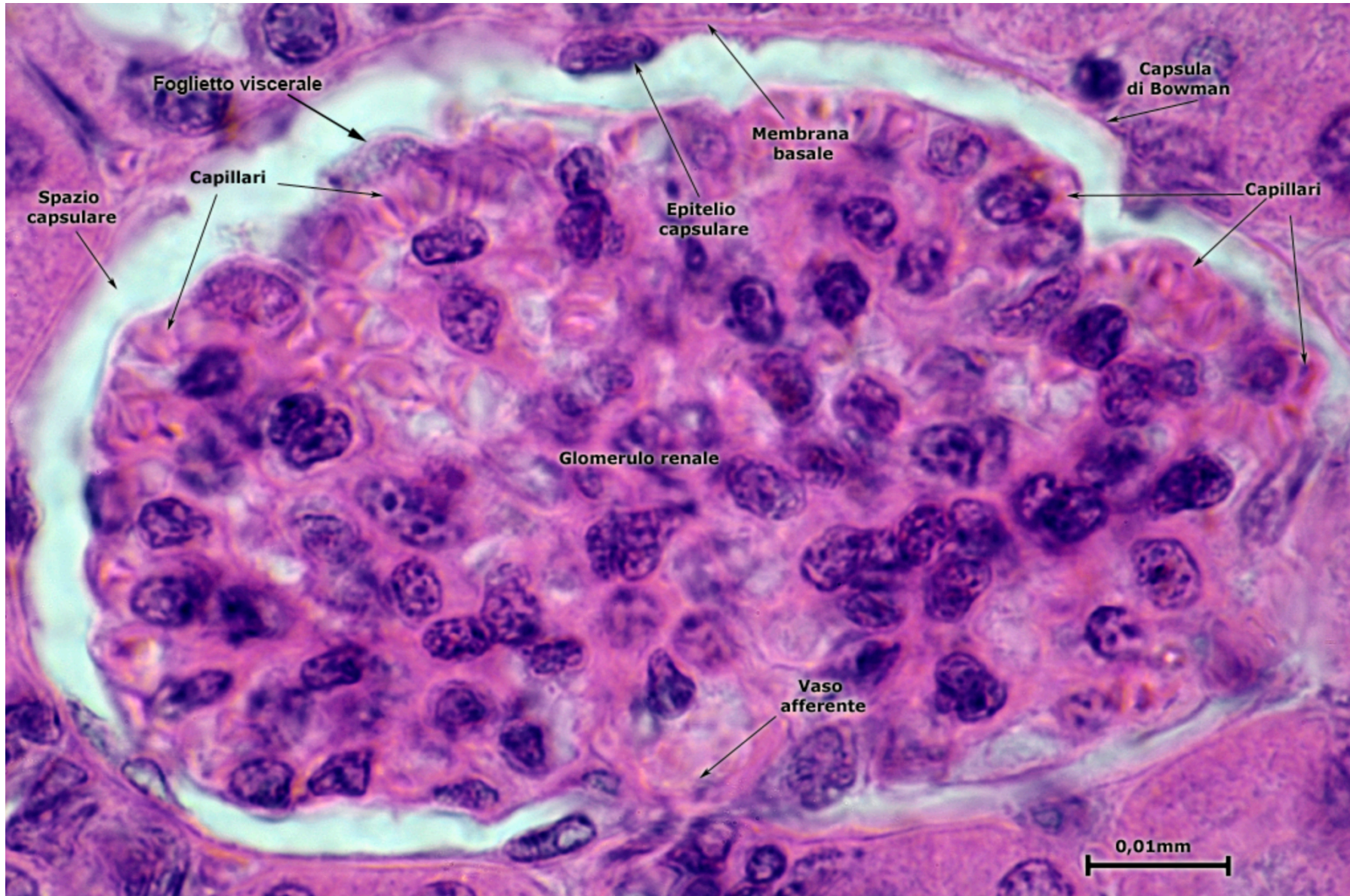
Ogni *nefrone* è composto di un corpuscolo renale e di un sistema di tubuli.

Il corpuscolo renale è formato dal glomerulo ed è circondato dalla **capsula di Bowman**.

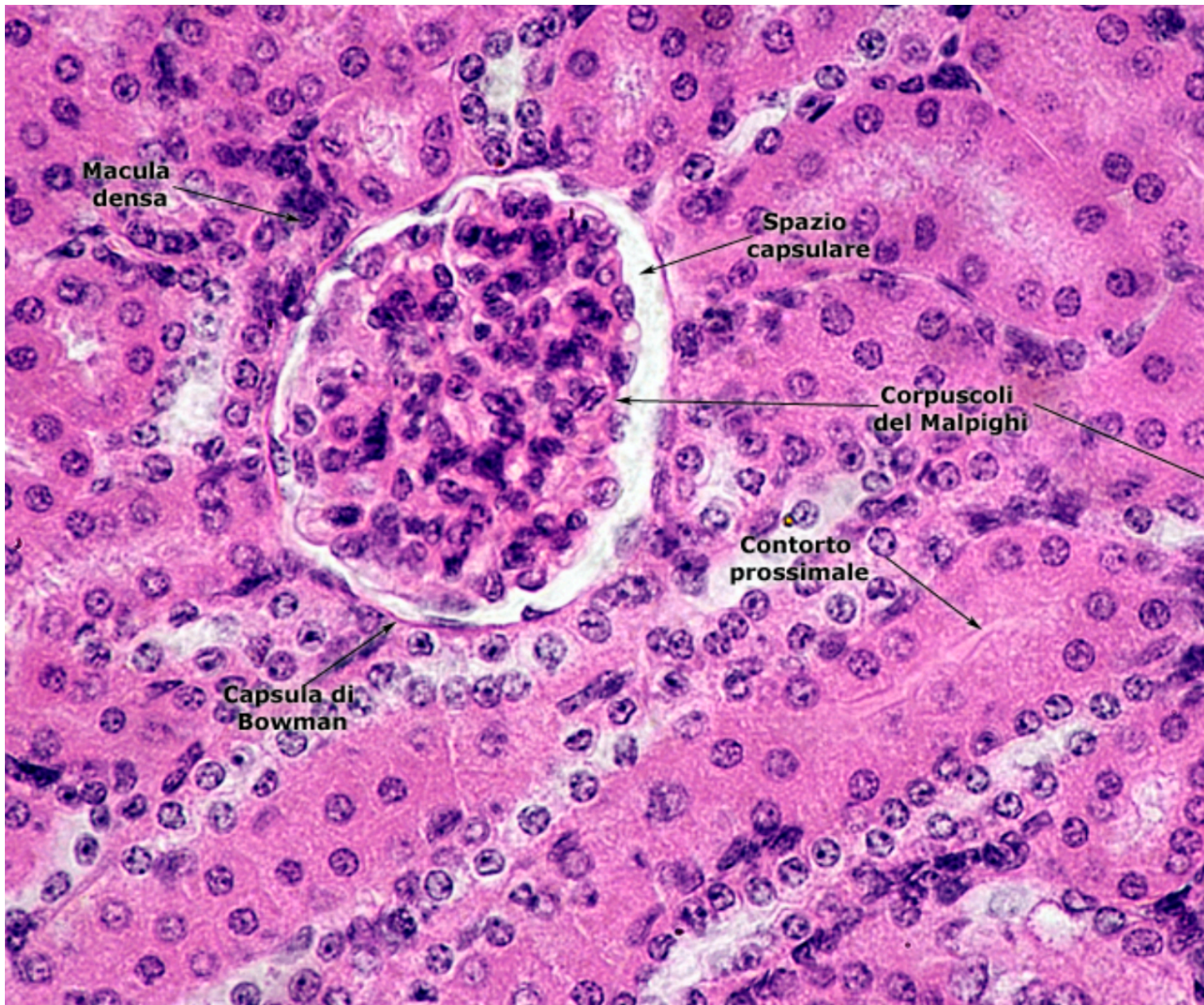
500X

Il glomerulo renale

Particolare di un glomerulo renale, 1000X



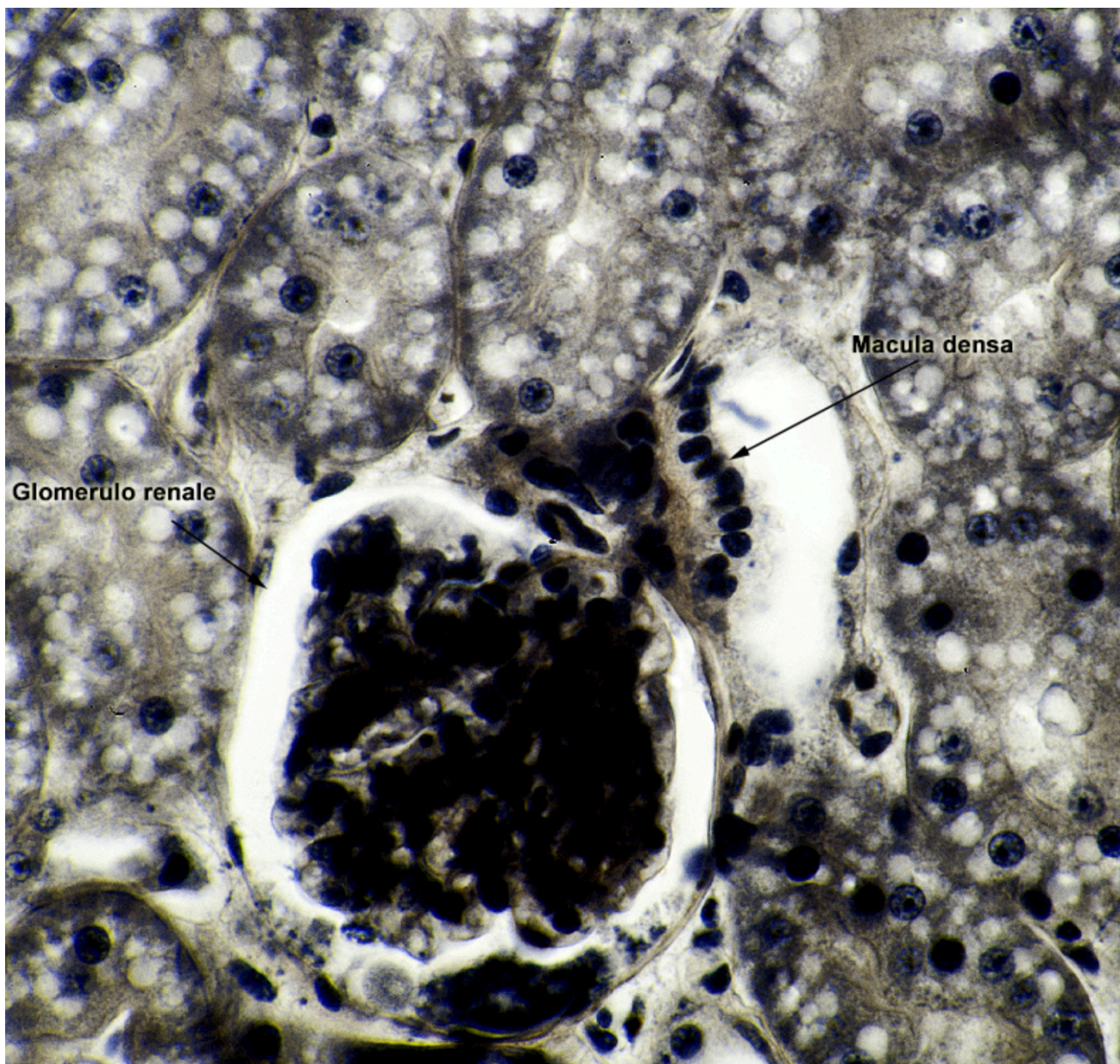
I glomeruli renali



Le cellule del tubulo distale sono più addensate da un lato e costituiscono la **macula densa**.

250X

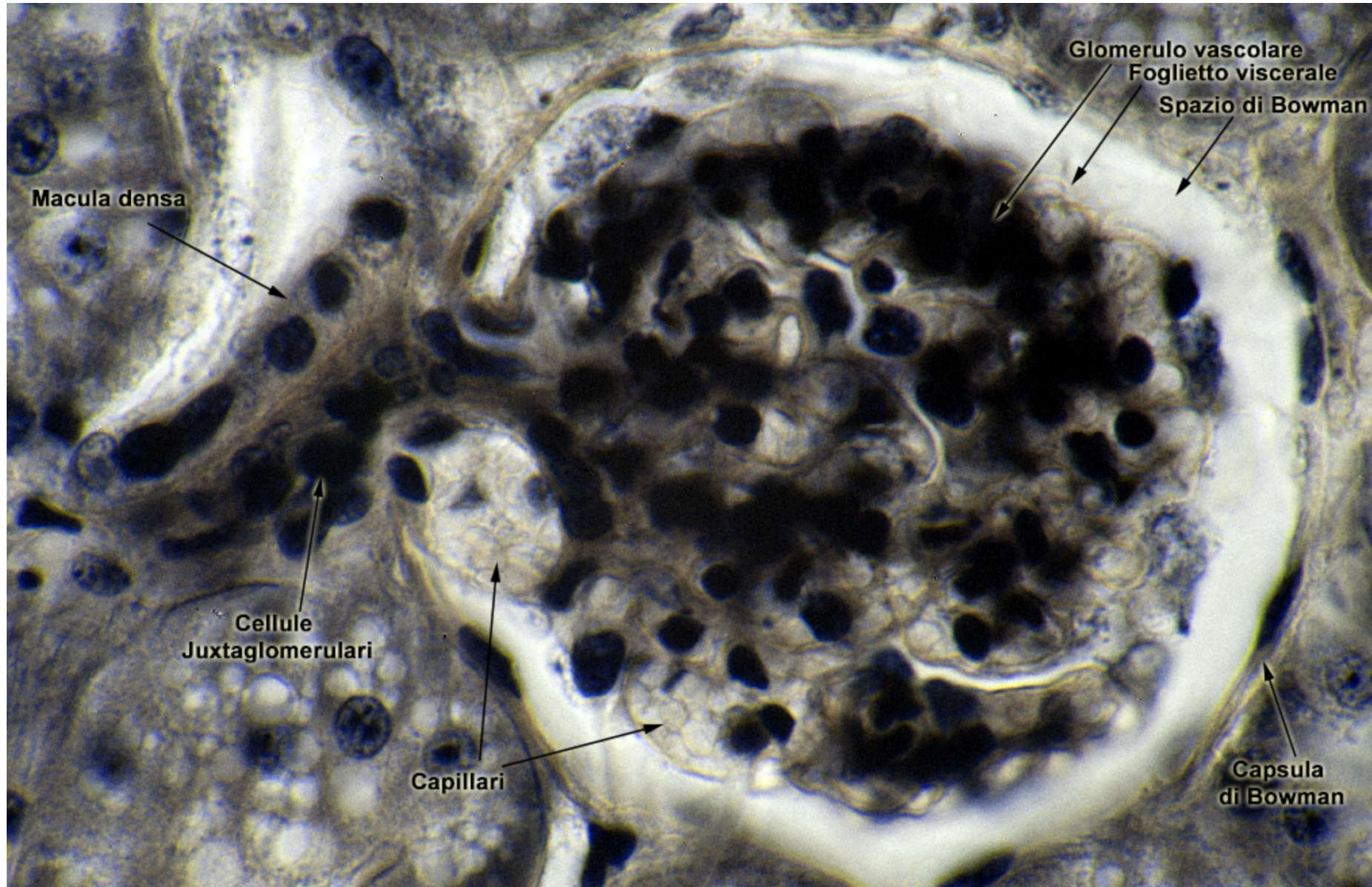
La macula densa



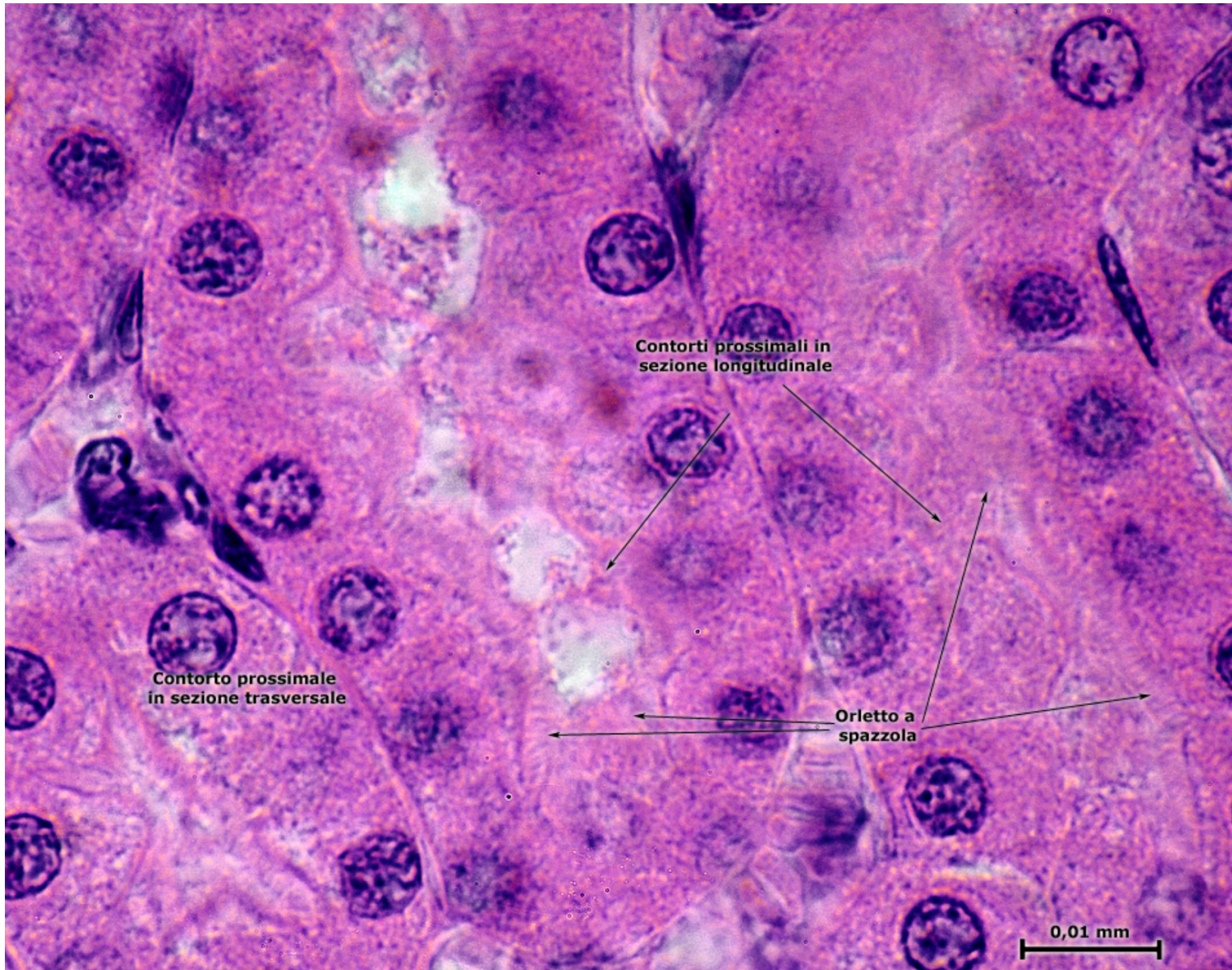
250X

La macula densa

500X



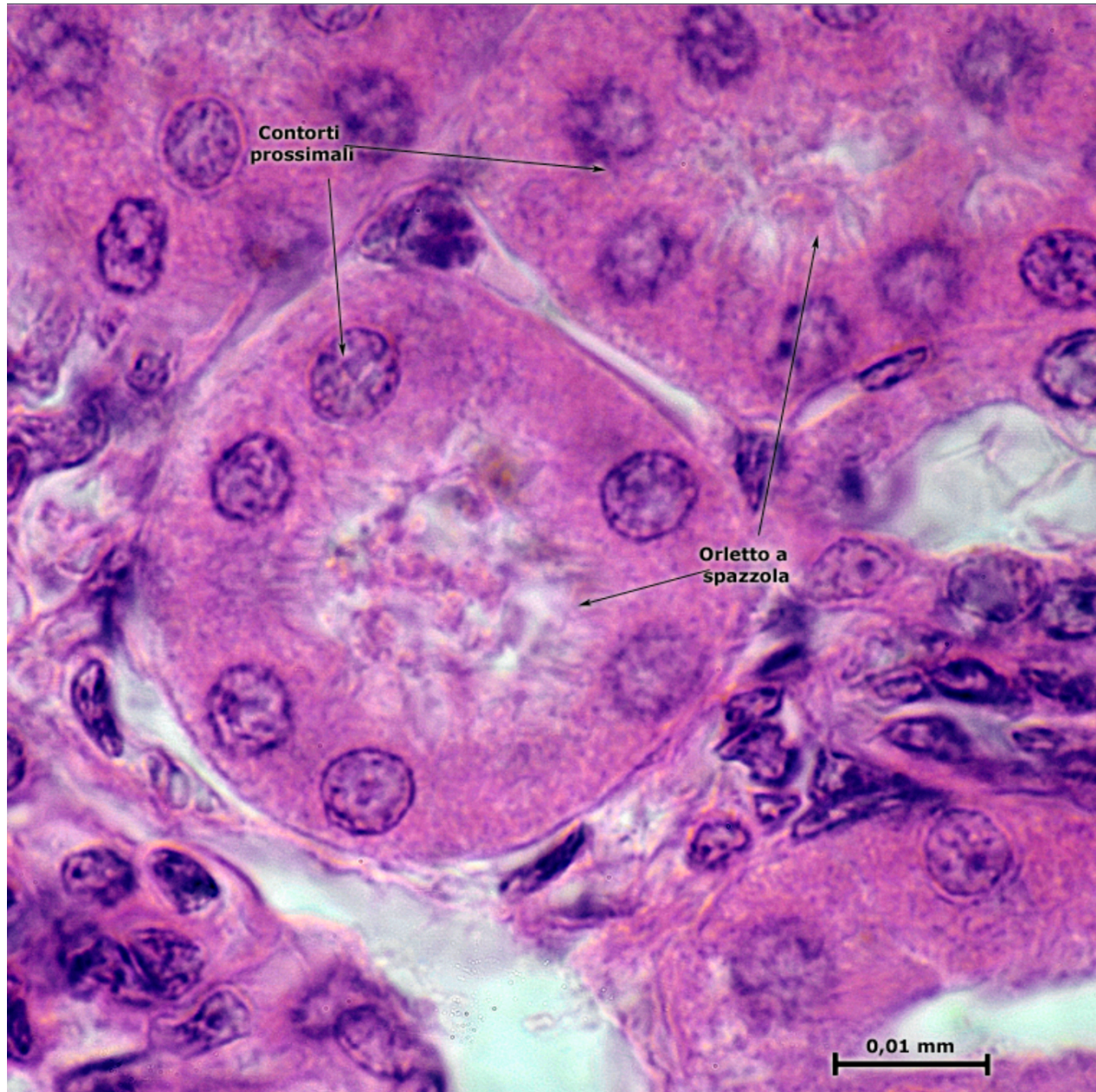
I tubuli contorti prossimali



Si originano dalla capsula di Bowman.

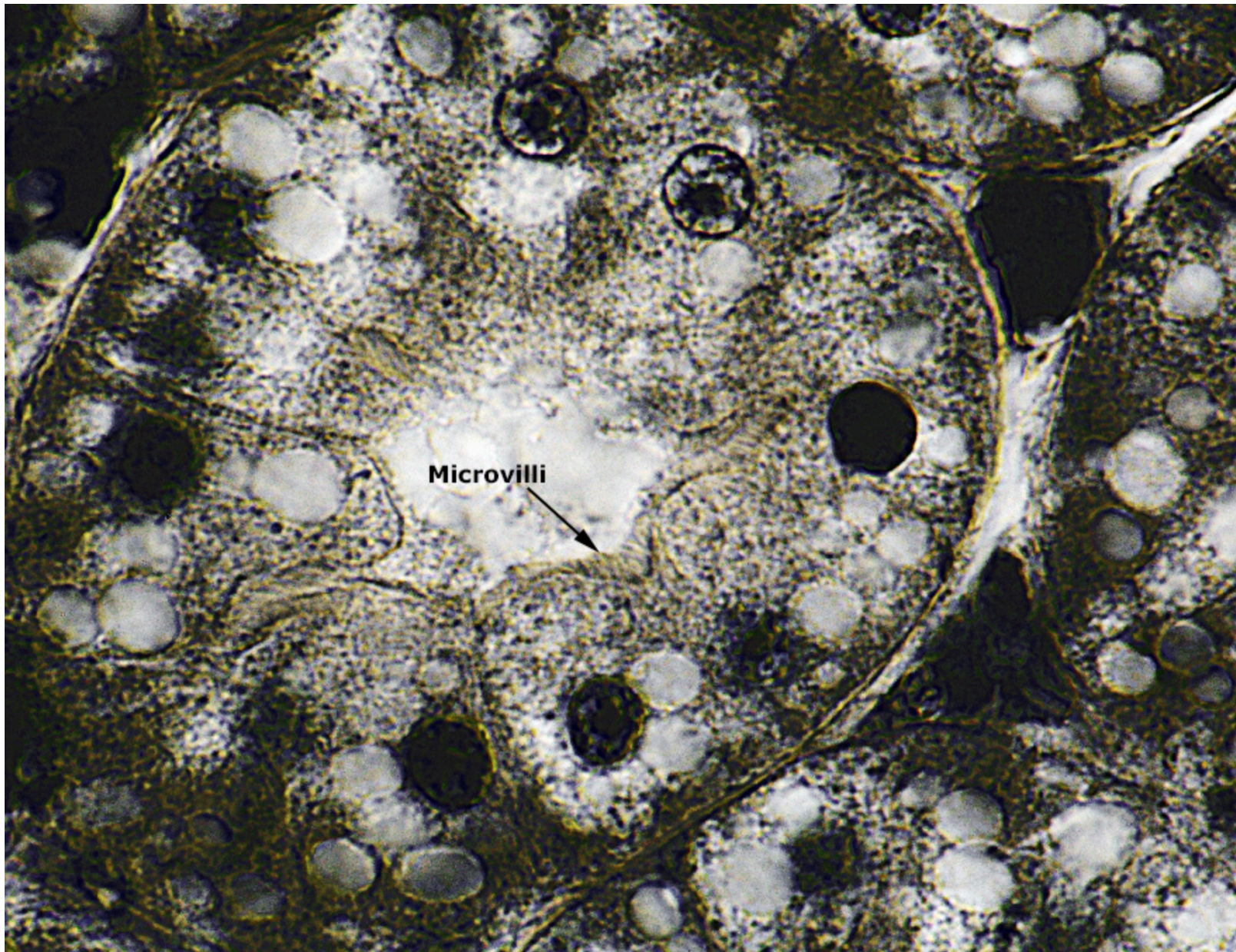
Sono caratterizzati da un evidente **orletto a spazzola**.

I tubuli contorti prossimali



1000X

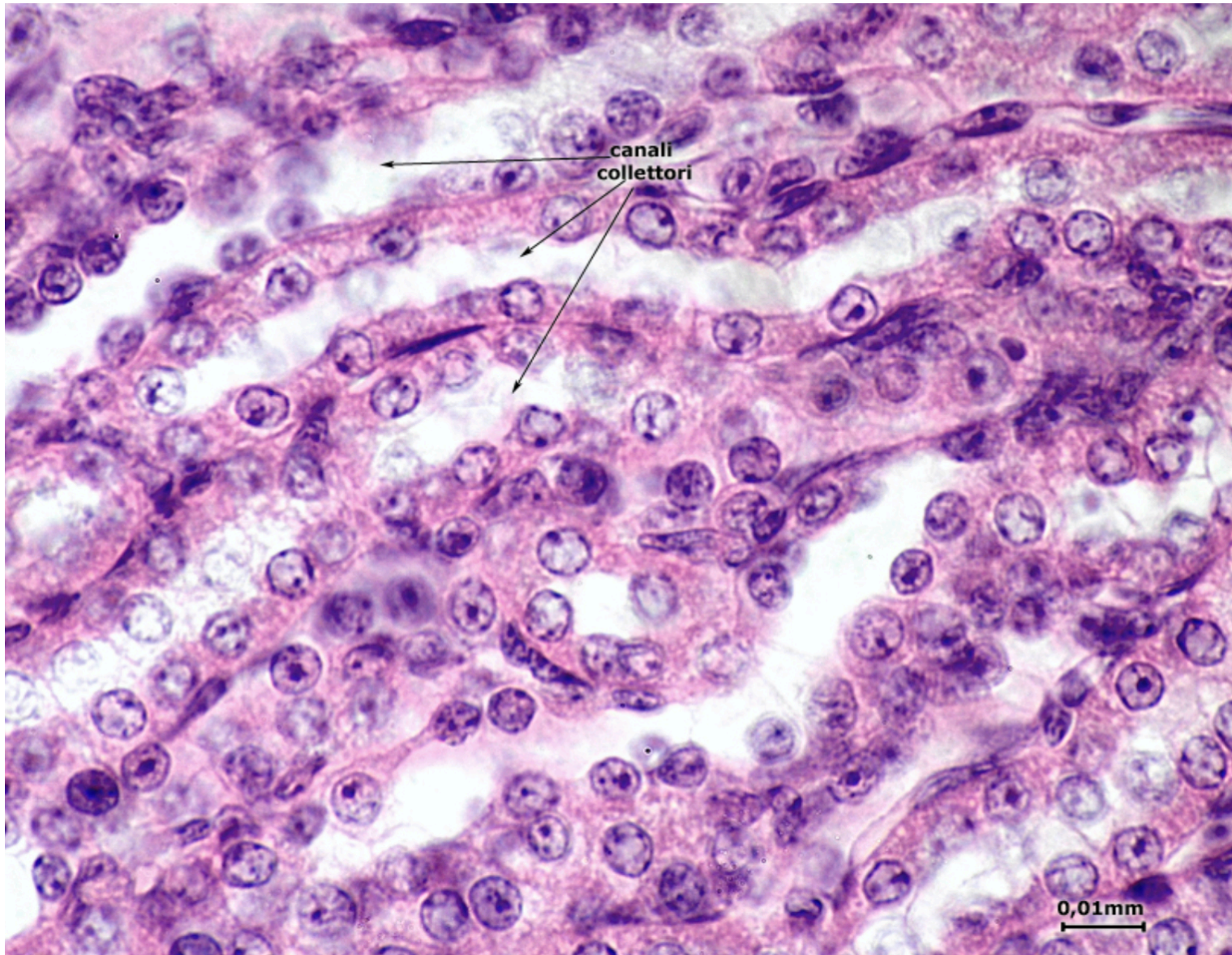
I tubuli contorti prossimali



Particolare dei tubuli contorti prossimali in cui sono visibili i **microvilli**.

1000X

I canali collettori

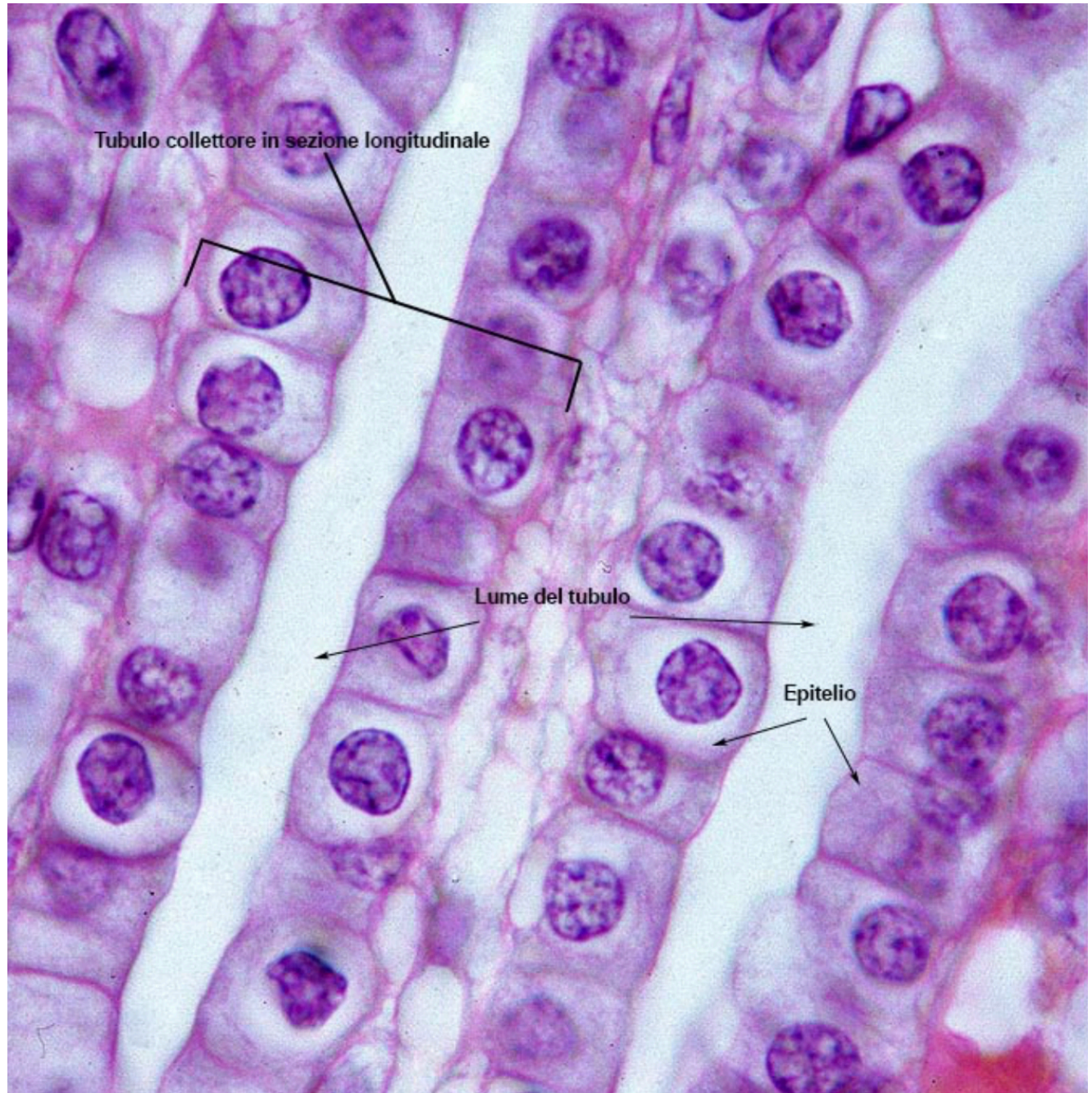


Il tubulo distale sfocia nel **dotto collettore**, attraverso dei **canali collettori**, formando così il tubulo urinifero.

500X

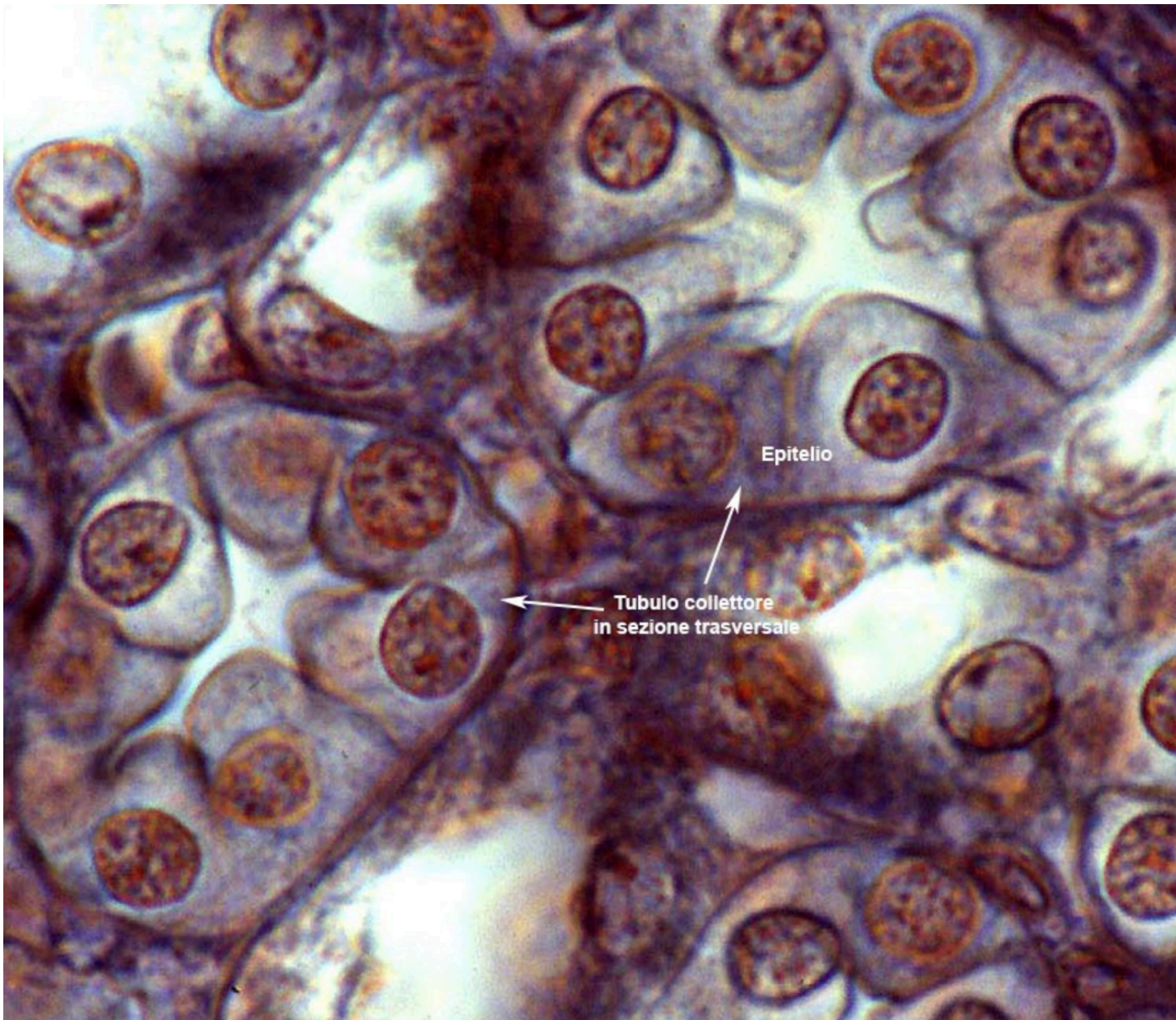
Il tubulo collettore

Sezione longitudinale del tubulo collettore.



1000X

Il tubulo collettore



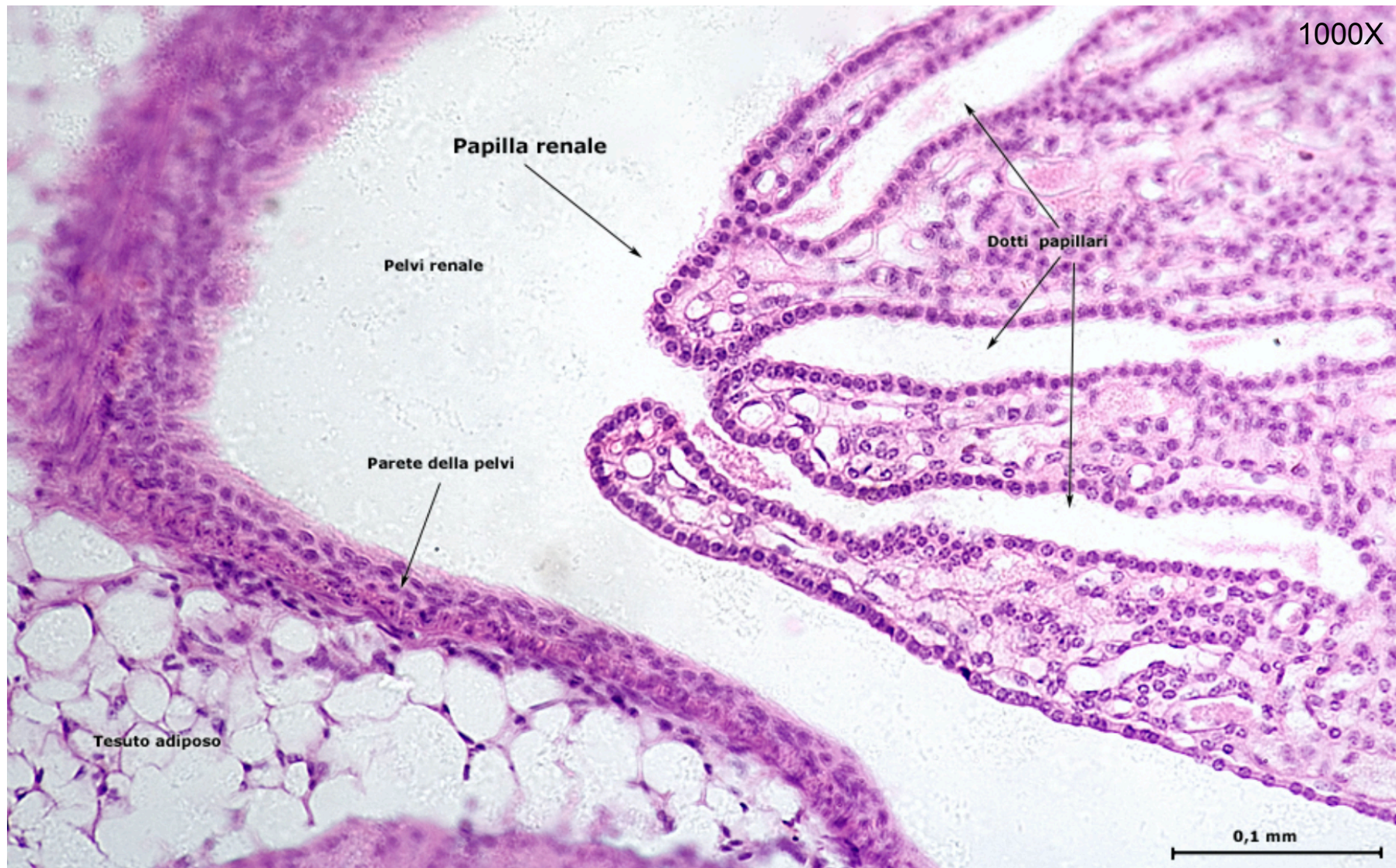
Sezione trasversale del tubulo collettore.

1000X

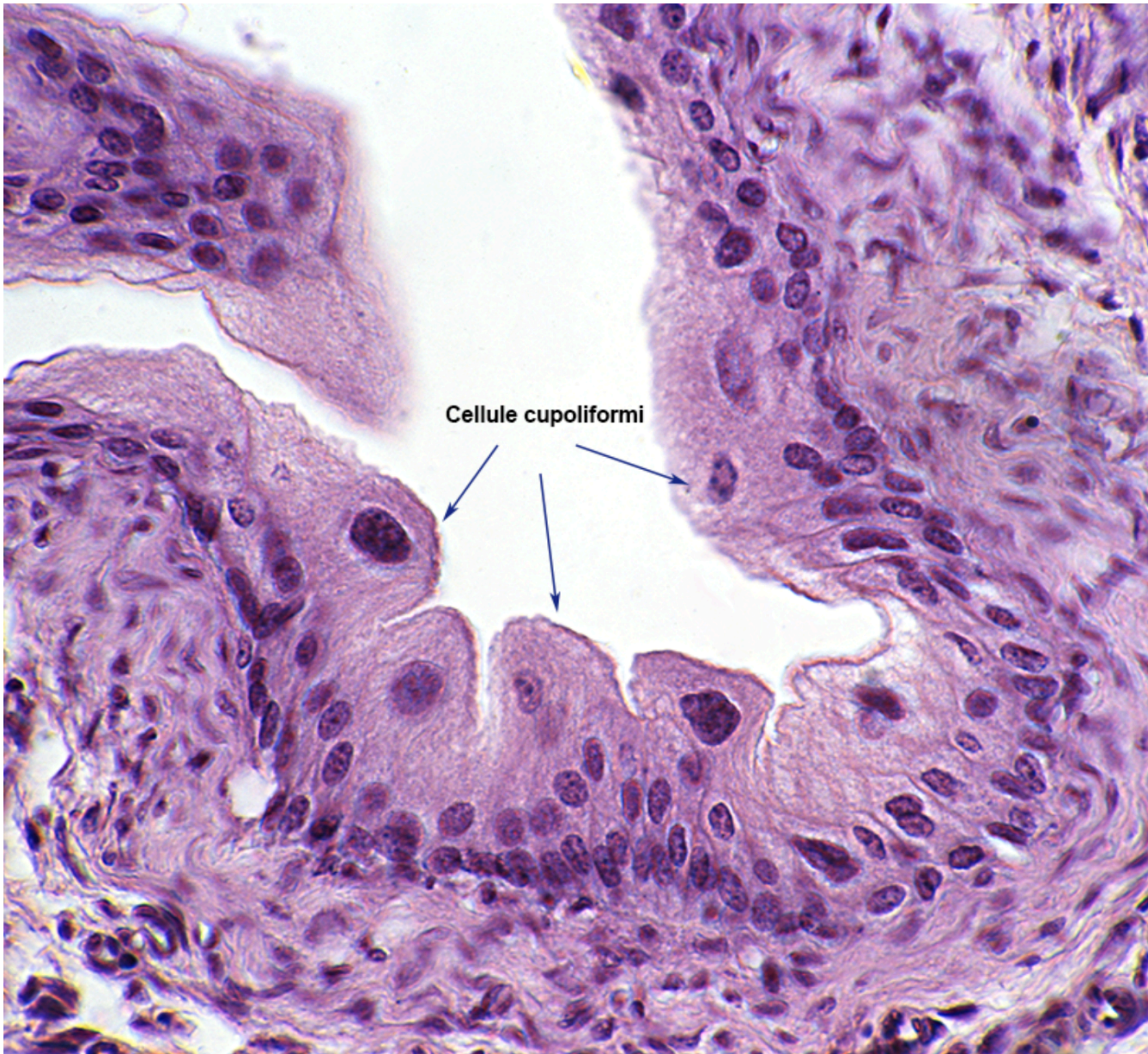
La papilla renale

Ha una struttura conica che si proietta verso un **calice renale**.

L'apice della papilla contiene delle aperture dei dotti che convogliano l'urina.



L'uretere

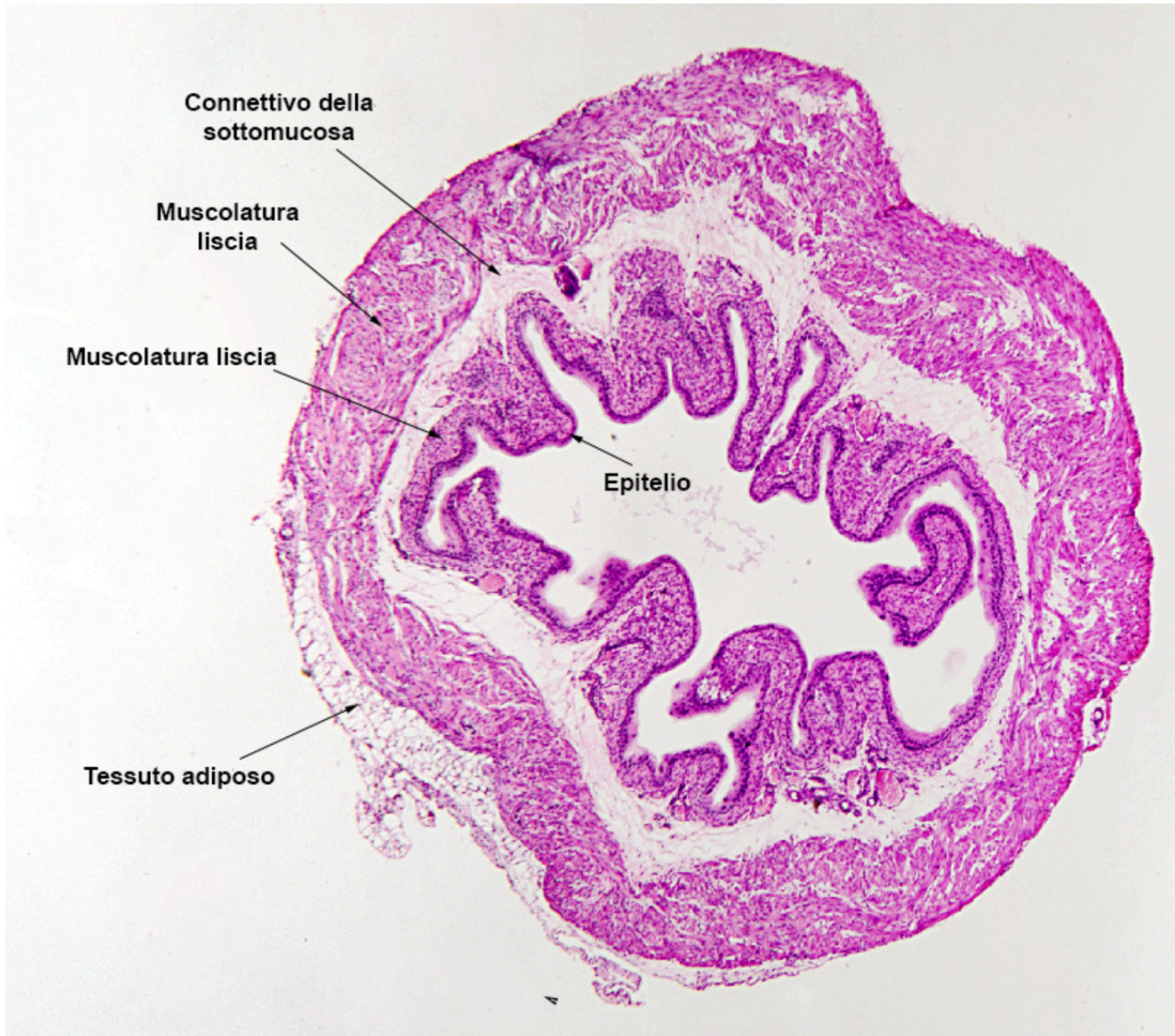


Ogni **uretere** connette un rene alla vescica dove viene convogliata l'urina.

L'epitelio di transizione dell'uretere presenta delle *cellule cupoliformi*.

500X

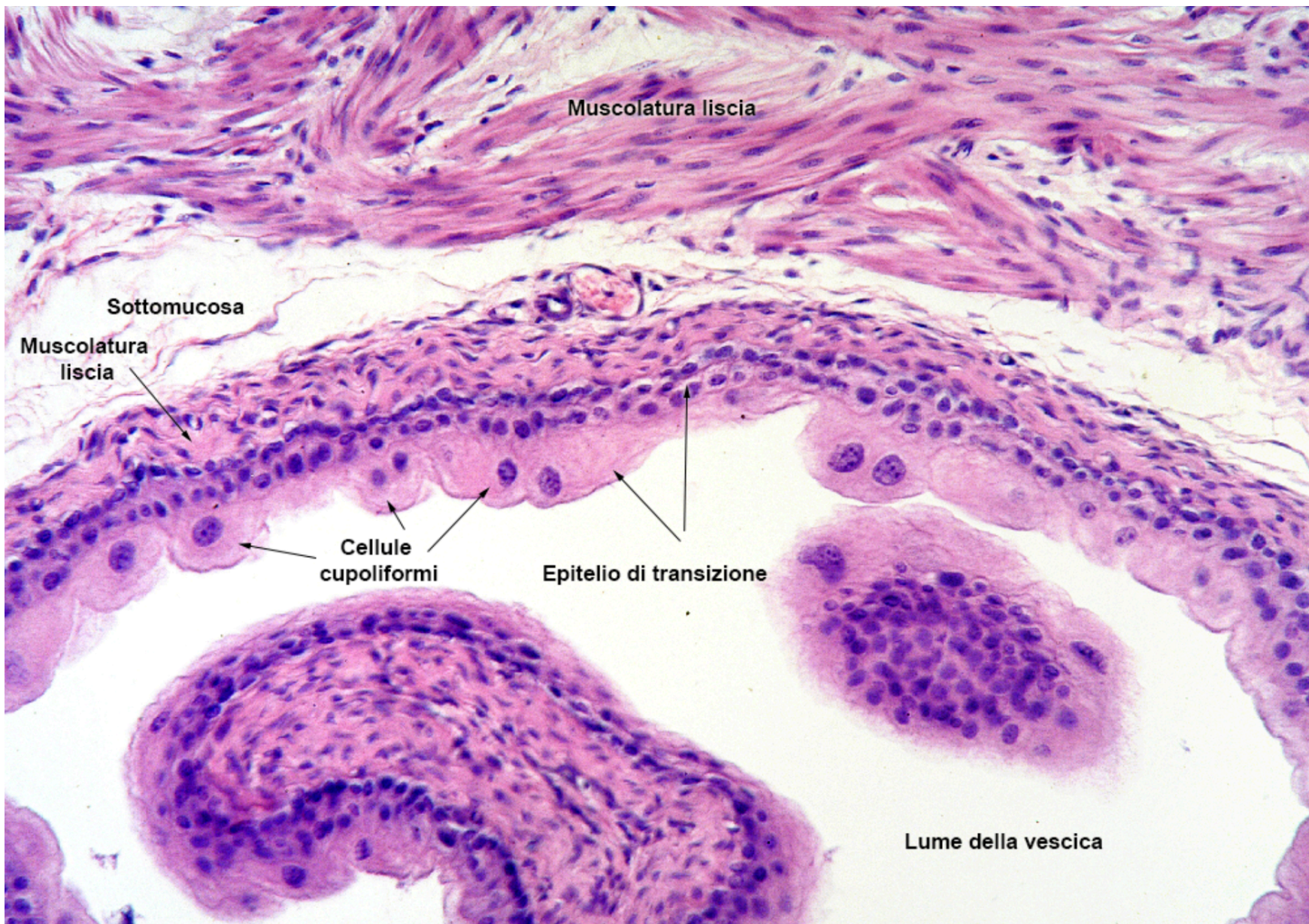
La vescica



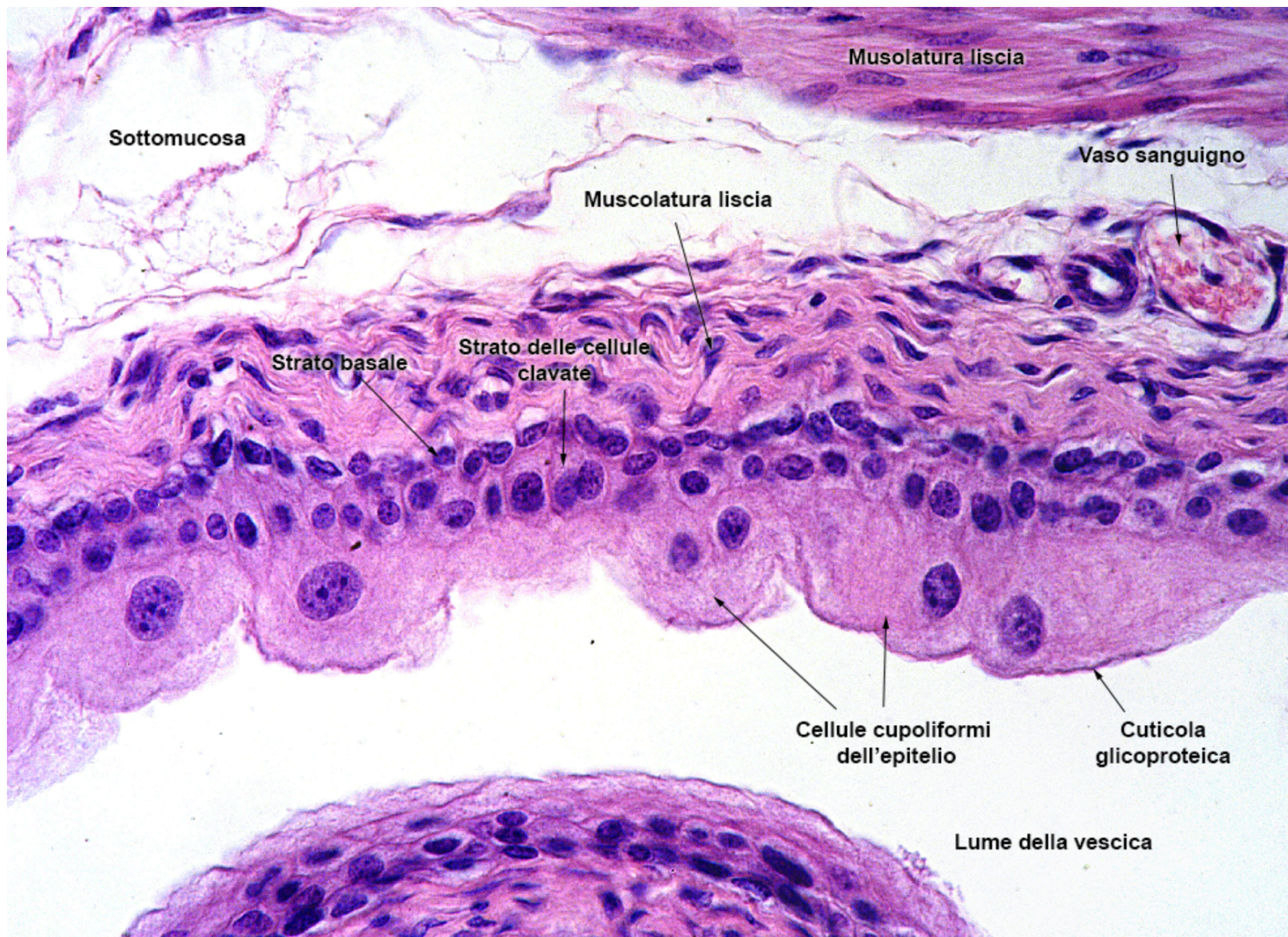
La **vescica** rappresenta il serbatoio distendibile per l'urina.

32X

La vescica



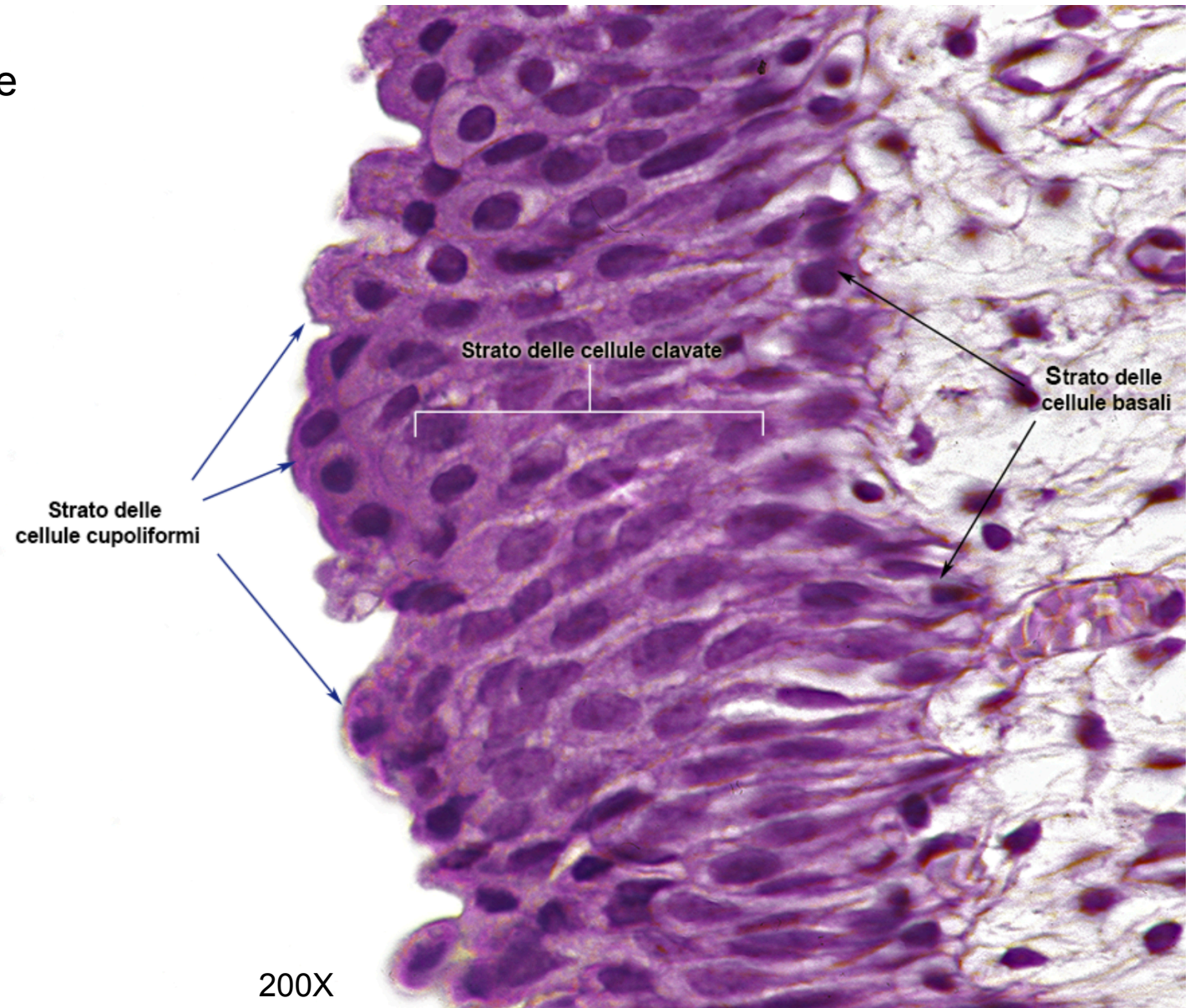
La vescica



500X

La vescica

Epitelio di transizione di vescica.



La vescica

