

## LA NOSTRA SALUTE

**Le leucemie**

Le **leucemie** sono un gruppo di patologie caratterizzate da una proliferazione anormale dei leucociti (>figura). Talvolta sono confuse con le anemie, perché l'anemia è spesso uno dei sintomi delle leucemie, ma di fatto si tratta di malattie tumorali che colpiscono il sangue o il tessuto emopoietico del midollo osseo.

Le leucemie si possono distinguere sulla base della rapidità del decorso, (*leucemie acute* e *leucemie croniche*) oppure sul tipo di cellule colpite: secondo questo criterio, si distinguono *leucemie linfocitiche* e *leucemie mielogene*.

Diversi tipi di leucemie possono colpire preferenzialmente pazienti di specifiche età; per esempio, la *leucemia linfoblastica acuta* colpisce soprattutto i bambini.

**Le leucemie hanno spesso sintomi aspecifici**

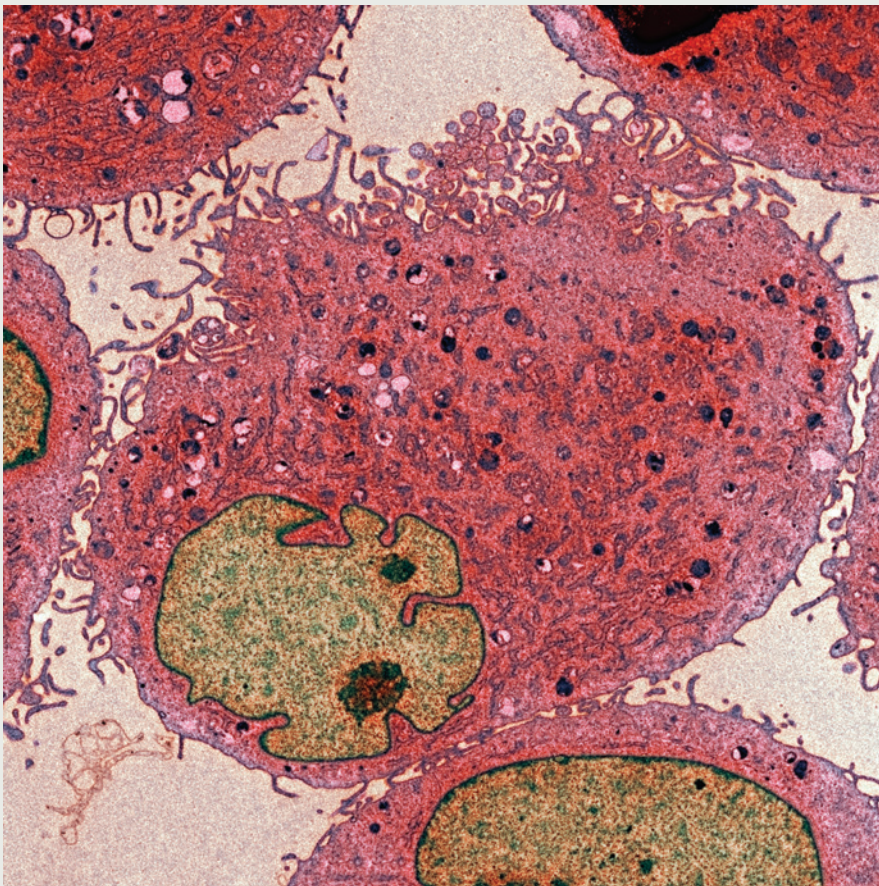
Tra i sintomi più frequenti delle leucemie vi sono problemi nella coagulazione del sangue, a causa del ridotto numero di piastrine, compromissione più o meno grave del sistema immunitario con pericoli di insorgenza delle cosiddette «infezioni opportunistiche» e anemia derivante dalla carenza di eritrociti.

Sebbene i sintomi non siano specifici, di solito un esame del sangue è in grado di individuare con precisione la leucemia e, sulla base delle anomalie presenti, anche di distinguerne il tipo.

Come per tutte le malattie tumorali, anche per le leucemie non è possibile individuare una singola causa. È noto che esiste una componente genetica, ma

l'esposizione a particolari agenti ambientali può aumentare considerevolmente il fattore di rischio. Tra questi agenti vi sono le radiazioni ionizzanti, alcuni tipi di virus e diverse sostanze chimiche, tra le quali il benzene, un inquinante spesso presente nell'aria delle città.

La maggior parte delle forme di leucemia vengono curate con la chemioterapia, anche se in alcuni casi si può fare ricorso alla radioterapia. In alcuni tipi di leucemia è possibile ricorrere al trapianto di midollo osseo proveniente da un donatore compatibile.



© STEVE GSCHMEISSNER/SCIENCE PHOTO LIBRARY

**Cellule leucemiche** Le leucemie sono malattie tumorali causate dalla proliferazione incontrollata di globuli bianchi. Queste cellule hanno la tipica morfologia delle cellule cancerose: i nuclei (in giallo) sono ingrossati e lobati, la membrana cellulare è ricoperta di estroflessioni e il citoplasma (in rosa) contiene molti mitocondri (puntini neri).